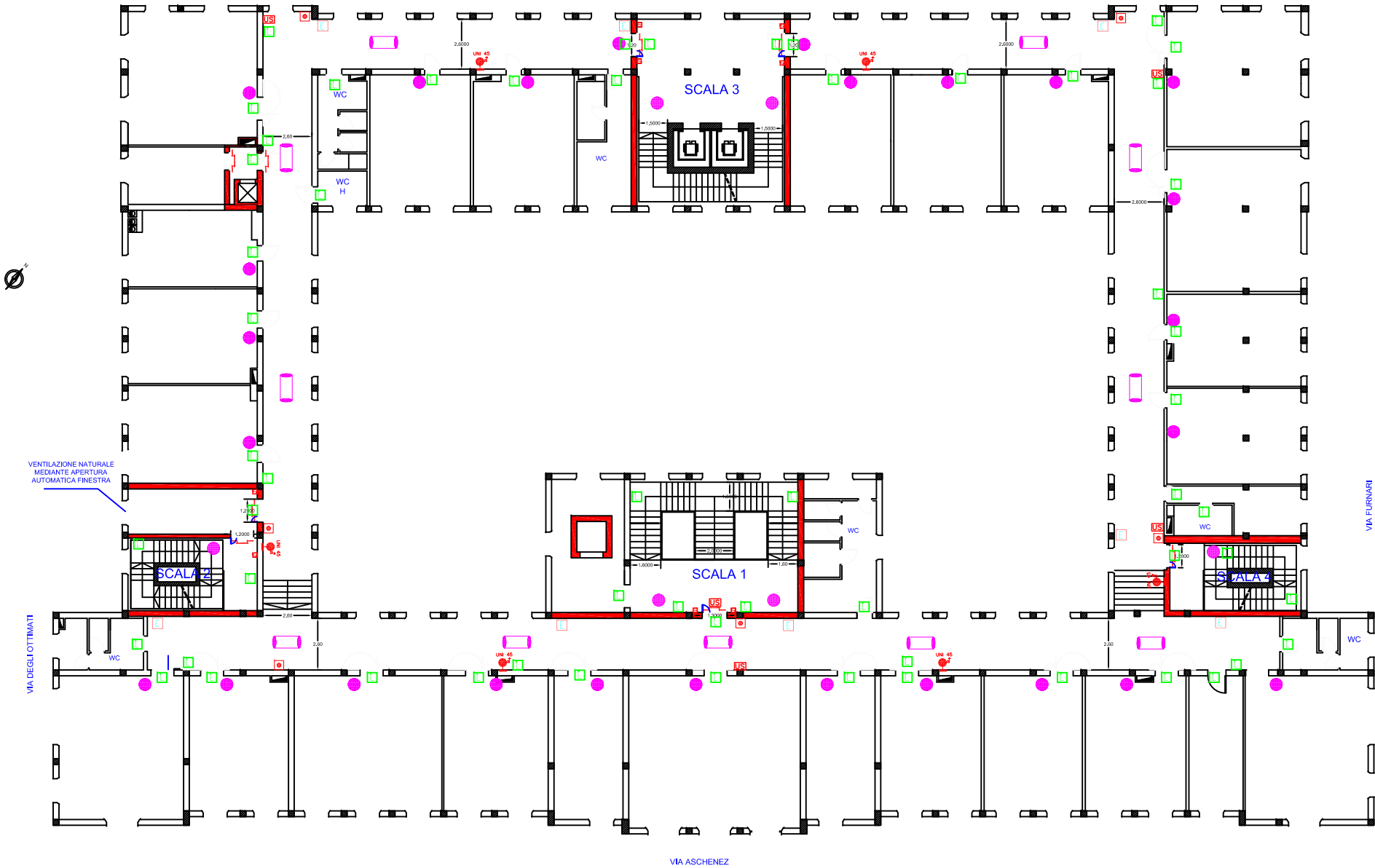


PIANO PRIMO



	Estintore
	Idrante UNI 45
	Porta Tagliafuoco REI 60
	Muro di compartimentazione REI 60
	Muro di compartimentazione REI 120
	Quadro elettrico principale
	Pulsante di sgancio corrente elettrica
	centrale di rivelazione incendi
	Pulsante di allarme acustico
	Rivelatore di fumo
	Rivelatore di fumo in condotta
	Elettromagnete porte tagliafuoco
	Targa ottico/acustica
	Sirena di allarme esterna
	Centrale EVAC
	Diffusore acustico monodirezionale
	Diffusore acustico bidirezionale
	Diffusore acustico per esterno