

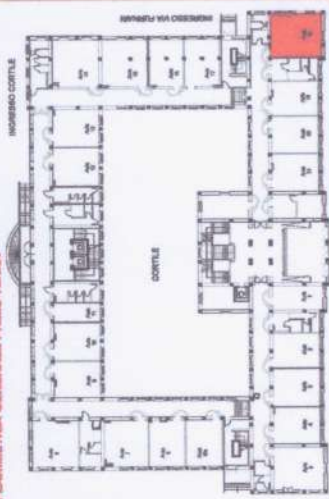


Convitto Nazionale di Stato "T. Campanella"

PIANO DI EVACUAZIONE - PIANO TERRA - Aula 1



PLANIMETRIA GENERALE PRIMO TERRA

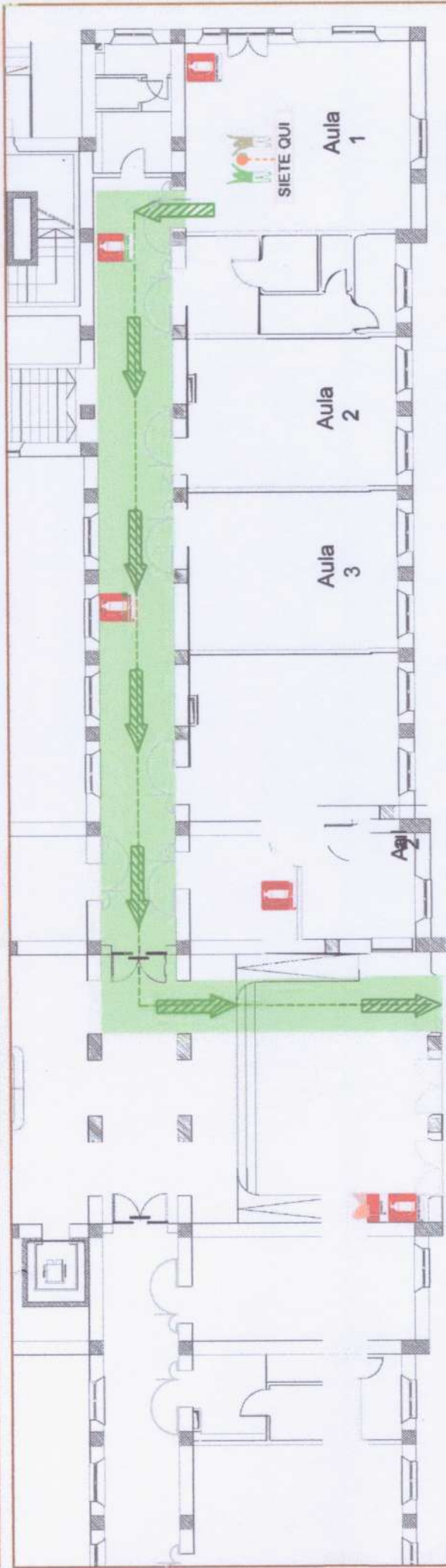


NUMERI TELEFONICI UTILI IN CASO DI EMERGENZA

Vigili del Fuoco	115
Polizia - Soccorso Pubblico	113
Carabinieri - Pronto Intervento	112
Emergenza Sanitaria	118

IN CASO D'EMERGENZA

- AVVISARE IMMEDIATAMENTE IL RESPONSABILE DELLA GESTIONE DELLE EMERGENZE
 - LANCIARE PRONTAMENTE L'ALLARME ALLE PERSONE IN PERICOLO
 - CHIAMARE LE FORZE ISTITUZIONALI DI SOCCORSO E COMUNICARE L'EMERGENZA
 - DISATTIVARE L'INTERRUTTORE GENERALE DELL'ENERGIA ELETTRICA
 - INTERVENIRE SULL'INCENDIO CON GLI ESTINTORI SOLO SE AUTORIZZATI O COMPETENTI
 - NON UTILIZZARE ACQUA PER SPEGNERE L'INCENDIO DI APPARECCHIATURE ELETTRICHE IN TENSIONE
 - SEGUIRE LA SEGNALETICA DI SICUREZZA PER RAGGIUNGERE LE VIE DI FUGA E LE USCITE PIU' VICINE
- NON COMPRIERE AZIONI PERICOLOSE PER L'INCOLUMITA' PERSONALE E/O DI ALTRI
 - PRESTARE L'ASSISTENZA NECESSARIA A CHI NE AVESSE BISOGNO
 - SEGNALARE AI SOCCORRITORI LA PRESENZA E LA LOCALIZZAZIONE DI PERSONE IN DIFFICOLTA'.
 - NON EFFETTUARE INTERVENTI SU PERSONE GRAVEMENTE INFORTUNATE E/O IN STATO DI INCOSCENZA SE NON IN POSSESSO DI SPECIFICHE ESPERIENZE
 - NON STAZIONARE IN AREE DI TRANSITO DELLE FORZE ISTITUZIONALI DI SOCCORSO
 - NON INGOMBRARE LE VIE DI ESODO E LE USCITE DI SICUREZZA
 - NON UTILIZZARE IL TELEFONO PER RAGIONI NON STRETTAMENTE COLLEGATE CON L'EMERGENZA



Piano d'evacuazione

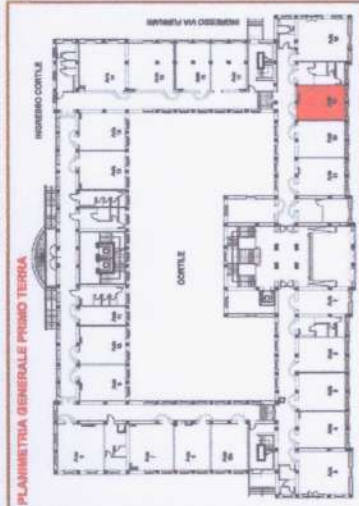
LEGENDA DEI SIMBOLI

- Estintore
- Idrante
- Attacco Motopompa V.V.F.
- Quadro elettrico generale
- Direzione Fuga
- Punto di riunione esterno
- Cassetta medica
- Uscita di sicurezza
- Percorso di fuga orizzontale
- Percorso di fuga verso l'alto
- Percorso di fuga verso il basso



Convitto Nazionale di Stato "T. Campanella"

PIANO DI EVACUAZIONE - PIANO TERRA - Aula 2



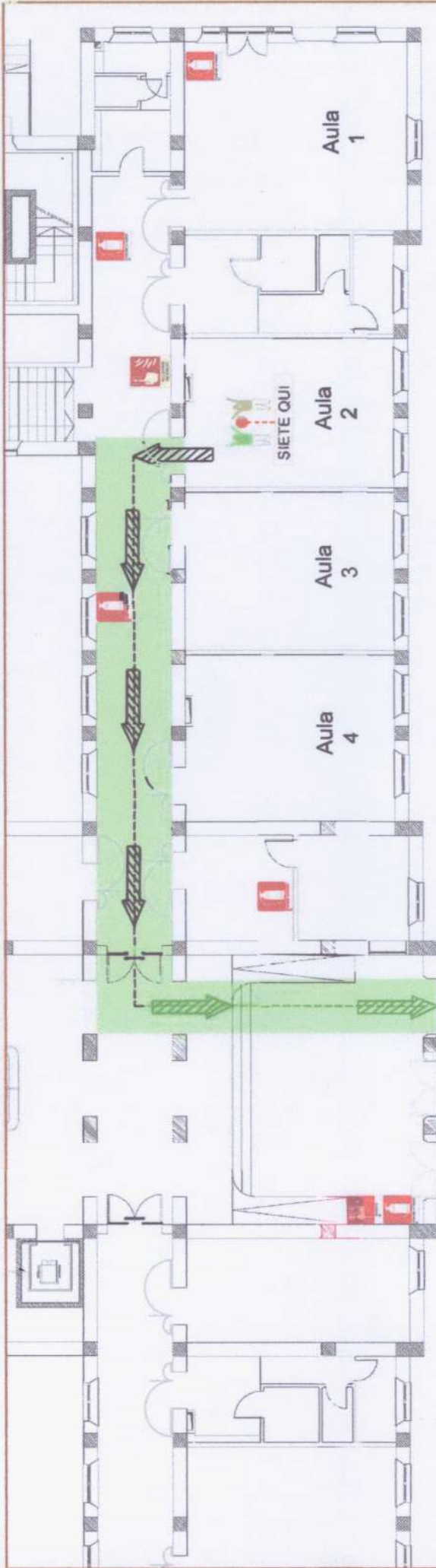
NUMERI TELEFONICI UTILI IN CASO DI EMERGENZA

Vigili del Fuoco	115
Polizia - Soccorso Pubblico	113
Carabinieri - Pronto intervento	112
Emergenza Sanitaria	118

IN CASO D'EMERGENZA

AVVISARE IMMEDIATAMENTE IL RESPONSABILE DELLA GESTIONE DELLE EMERGENZE
 LANCIARE PRONTAMENTE L'ALLARME ALLE PERSONE IN PERICOLO
 CHIAMARE LE FORZE ISTITUZIONALI DI SOCCORSO E COMUNICARE L'EMERGENZA
 DISATTIVARE L'INTERRUTTORE GENERALE DELL'ENERGIA ELETTRICA
 INTERVENIRE SULL'INCENDIO CON GLI ESTINTORI SOLO SE AUTORIZZATI O COMPETENTI
 NON UTILIZZARE ACQUA PER SPEGNERE L'INCENDIO DI APPARECCHIATURE ELETTRICHE IN TENSIONE
 SEGUIRE LA SEGNALETICA DI SICUREZZA PER RAGGIUNGERE LE VIE DI FUGA E LE USCITE PIU' VICINE

IN CASO D'EMERGENZA
 NON COMPRIERE AZIONI PERICOLOSE PER L'INCOLUMITA' PERSONALE E/O DI ALTRI
 PRESTARE L'ASSISTENZA NECESSARIA A CHI NE AVESSE BISOGNO
 SEGNALARE AI SOCCORRITORI LA PRESENZA E LA LOCALIZZAZIONE DI PERSONE IN DIFFICOLTA'.
 NON EFFETTUARE INTERVENTI SU PERSONE GRAVEMENTE INFORTUNATE E/O IN STATO DI INCOSCENZA SE NON IN POSSESSO DI SPECIFICHE ESPERIENZE
 NON STAZIONARE IN AREE DI TRANSITO DELLE FORZE ISTITUZIONALI DI SOCCORSO
 NON INGOMBRARE LE VIE DI ESCODO E LE USCITE DI SICUREZZA
 NON UTILIZZARE IL TELEFONO PER RAGIONI NON STRETTAMENTE COLLEGATE CON L'EMERGENZA



Estintore

Idrante

Attacco Motopompa V.V.F.



Quadro elettrico generale

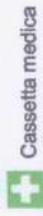
Direzione Fuga



LEGENDA DEI SIMBOLI



Punto di riunione esterno



Cassetta medica



Uscita di sicurezza



Percorso di fuga orizzontale



Percorso di fuga verso l'alto



Percorso di fuga verso il basso

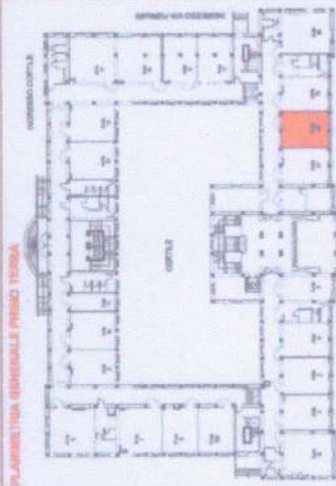


Piano d'evacuazione



Convitto Nazionale di Stato "T. Campanella"

PIANO DI EVACUAZIONE - PIANO TERRA - Aula 3



NUMERI TELEFONICI UTILI IN CASO DI EMERGENZA

Vigili del Fuoco	115
Polizia - Soccorso Pubblico	113
Carabinieri - Pronto Intervento	112
Emergenza Sanitaria	118

IN CASO D'EMERGENZA

- AVVISARE IMMEDIATAMENTE IL RESPONSABILE DELLA GESTIONE DELLE EMERGENZE
- LANCIARE PRONTAMENTE L'ALLARME ALLE PERSONE IN PERICOLO
- CHIAMARE LE FORZE ISTITUZIONALI DI SOCCORSO E COMUNICARE L'EMERGENZA
- DISATTIVARE L'INTERRUTTORE GENERALE DELL'ENERGIA ELETTRICA
- INTERVENIRE SULL'INCENDIO CON GLI ESTINTORI SOLO SE AUTORIZZATI O COMPETENTI
- NON UTILIZZARE ACQUA PER SPEGNERE L'INCENDIO DI APPARECCHIATURE ELETTRICHE IN TENIONE
- SEGUIRE LA SEGNALETICA DI SICUREZZA PER RAGGIUNGERE LE VIE DI FUGA E LE USCITE PIU' VICINE
- PRESTARE L'ASSISTENZA NECESSARIA A CHI NE AVESSE BISOGNO
- SEGNALARE AI SOCCORRITORI LA PRESENZA E LA LOCALIZZAZIONE DI PERSONE IN DIFFICOLTA'
- NON EFFETTUARE INTERVENTI SU PERSONE GRAVEMENTE INFORTUNATE E/O IN STATO DI INCOSCENZA SE NON IN POSSESSO DI SPECIFICHE ESPERIENZE
- NON STAZIONARE IN AREE DI TRANSITO DELLE FORZE ISTITUZIONALI DI SOCCORSO
- NON INCOMBRARE LE VIE DI ESCOIO E LE USCITE DI SICUREZZA
- NON UTILIZZARE IL TELEFONO PER RAGIONI NON STRETTAMENTE COLLEGATE CON L'EMERGENZA



Piano d'evacuazione

LEGENDA DEI SIMBOLI

- Estintore
- Idrante
- Attacco Motopompa V.V.F.
- Quadro elettrico generale
- Direzione Fuga
- Punto di riunione esterno
- Cassetta medica
- Uscita di sicurezza
- Percorso di fuga orizzontale
- Percorso di fuga verso l'alto
- Percorso di fuga verso il basso

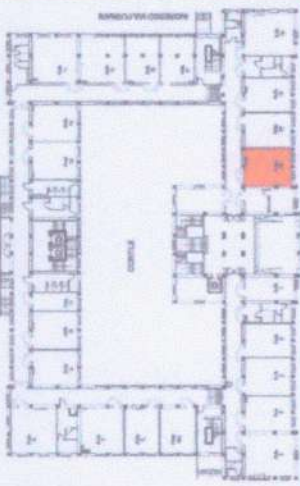


Convitto Nazionale di Stato "T. Campanella"

PIANO DI EVACUAZIONE - PIANO TERRA - Aula 4



PIANIMETRA GENERALE PRIMO TERRA

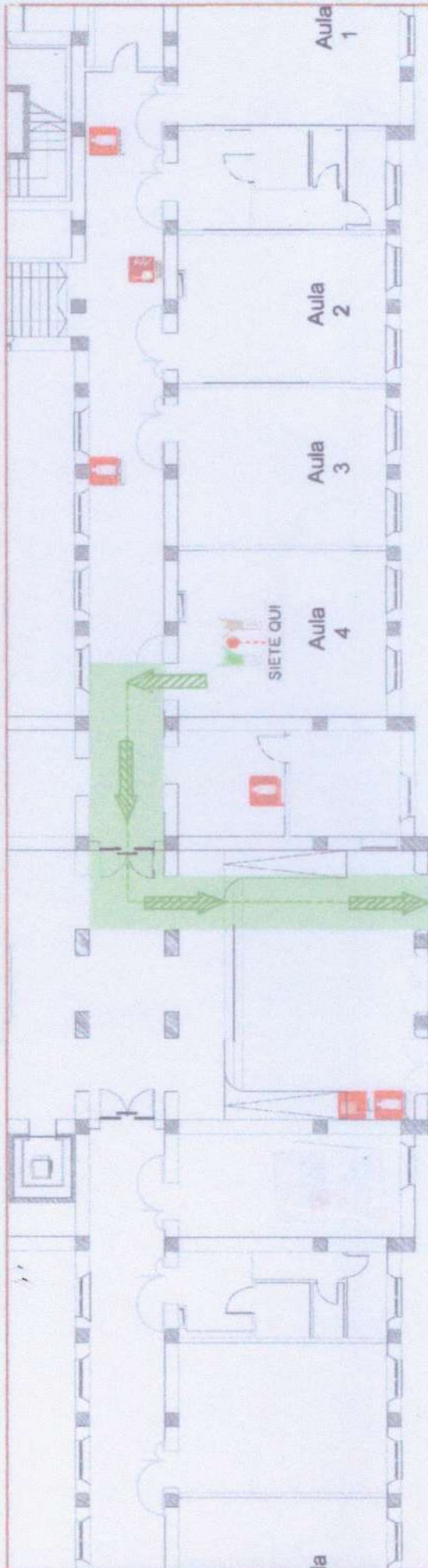


NUMERI TELEFONICI UTILI IN CASO DI EMERGENZA

Vigili del Fuoco	115
Polizia - Soccorso Pubblico	113
Carabinieri - Pronto Intervento	112
Emergenza Sanitaria	118

IN CASO D'EMERGENZA

- AVVISARE IMMEDIATAMENTE IL RESPONSABILE DELLA GESTIONE DELLE EMERGENZE
- LANCIARE PRONTAMENTE L'ALLARME ALLE PERSONE IN FEROCIO
- CHIAMARE LE FORZE ISTITUZIONALI DI SOCCORSO E COMUNICARE L'EMERGENZA
- DISATTIVARE L'INTERRUTTORE GENERALE DELL'ENERGIA ELETTRICA
- INTERVENIRE SULL'INCENDIO CON GLI ESTINTORI SOLO SE AUTORIZZATI O COMPETENTI
- NON UTILIZZARE ACQUA PER SPEGNERE L'INCENDIO DI APPARECCHIATURE ELETTRICHE IN TENSIONE
- SEGUIRE LA SEGNALETICA DI SICUREZZA PER RAGGIUNGERE LE VIE DI FUGA E LE USCITE PIU' VICINE
- PRESTARE L'ASSISTENZA NECESSARIA A CHI NE AVERSE BISOGNO PERSONE IN DIFFICOLTA'.
- NON EFFETTUARE INTERVENTI SU PERSONE GRAVEMENTE INFORTUNATE E/O IN STATO DI INCOSCENZA SE NON IN POSSESSO DI SPECIFICHE ESPERIENZE
- NON STAZIONARE IN AREE DI TRANSITO DELLE FORZE ISTITUZIONALI DI SOCCORSO
- NON INGOMBRARE LE VIE DI ESODO E LE USCITE DI SICUREZZA
- NON UTILIZZARE IL TELEFONO PER RAGIONI NON STRETTAMENTE COLLEGATE CON L'EMERGENZA

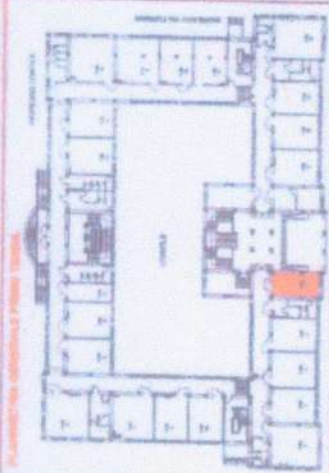


- ### LEGENDA DEI SIMBOLI
- Estintore
 - Quadro elettrico generale
 - Idrante
 - Pulsante Allarme Incendio
 - Attacco Motopompa V.V.F.
 - Punto di riunione esterno
 - Cassetta medica
 - Uscita di sicurezza
 - Percorso di fuga orizzontale
 - Percorso di fuga verso l'alto
 - Percorso di fuga verso il basso



Convitto Nazionale di Stato "T. Campanella"

PIANO DI EVACUAZIONE -PIANO TERRA - Aula 6



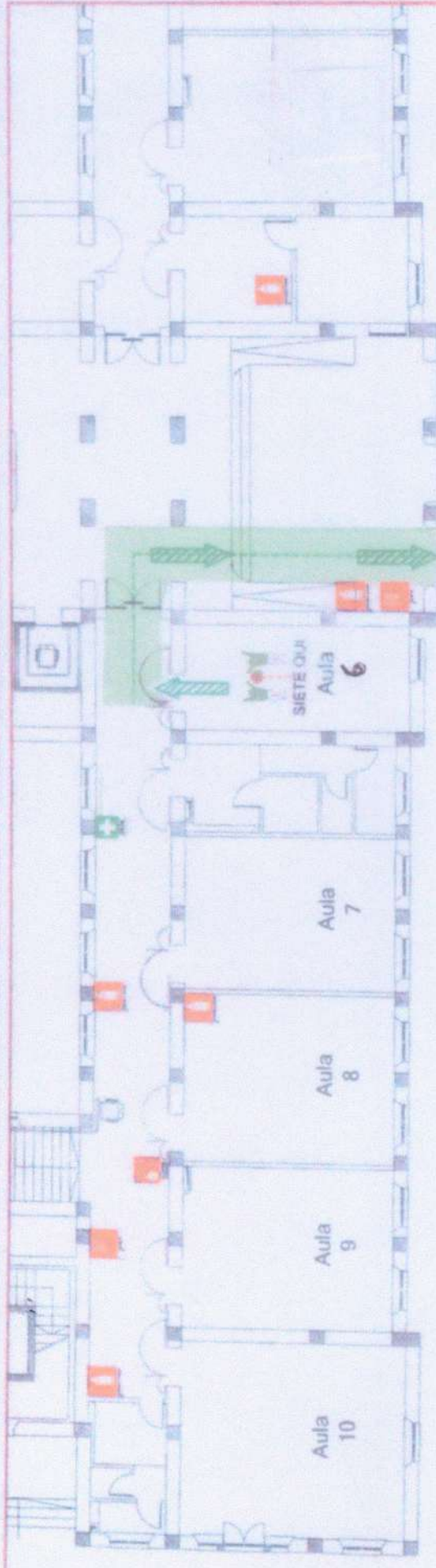
NUMERI TELEFONICI UTILI IN CASO DI EMERGENZA

Vigili del Fuoco	115
Polizia - Soccorso Pubblico	113
Carabinieri - Pronto Intervento	112
Emergenza Sanitaria	118

IN CASO D'EMERGENZA

AVVISARE IMMEDIATAMENTE IL RESPONSABILE DELLA GESTIONE DELLE EMERGENZE
 LANCiare PRONTAMENTE L'ALLARME ALLE PERSONE IN PERICOLO
 CHIAMARE LE FORZE ISTITUZIONALI DI SOCCORSO E COMUNICARE L'EMERGENZA
 OSMATINARE L'INERBUTTITORE GENERALE DELL'ENERGIA ELETTRICA
 INTERVENIRE SULL'INCENDIO CON GLI ESTINTORI SOLO SE AUTORIZZATI O COMPETENTI
 NON UTILIZZARE ACQUA PER SPEGNERE L'INCENDIO DI APPARECCHIATURE ELETTRICHE IN TENSIONE
 SEGUIRE LA SEGNALETICA DI SICUREZZA PER RAGGIUNGERE LE VIE DI FUGA E LE USCITE PMV VICINE

PRESTARE L'ASSISTENZA NECESSARIA A CHI NE AVESSE BISOGNO
 SEGNALARE AI SOCCORRITORI LA PRESENZA E LA LOCALIZZAZIONE DI PERSONE IN DIFFICOLTÀ.
 NON EFFETTUARE INTERVENTI SU PERSONE GRAVEMENTE INFORTUNATE ED IN STATO DI INCOSCENZA SE NON IN POSSESSO DI SPECIFICHE ESPERIENZE
 NON STAZIONARE IN AREE DI TRANSITO DELLE FORZE ISTITUZIONALI DI SOCCORSO
 NON INDIRIZZARE LE VIE DI ESODO E LE USCITE DI SICUREZZA
 NON UTILIZZARE IL TELEFONO PER RAGIONI NON STRETTAMENTE COLLEGATE CON L'EMERGENZA



LEGENDA DEI SIMBOLI

- Estintore
- Quadro elettrico generale
- Pulsante Allarme Incendio
- Attacco Motopompa V.V.F.
- Punto di riunione esterno
- Cassetta medica
- Usola di sicurezza
- Percorso di fuga orizzontale
- Percorso di fuga verso l'alto
- Percorso di fuga verso il basso

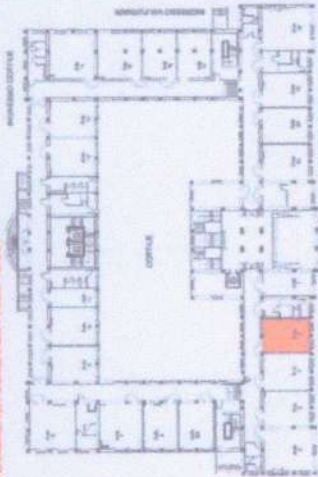


Convitto Nazionale di Stato "T. Campanella"

PIANO DI EVACUAZIONE - PIANO TERRA - Aula 7



PIANIFICAZIONE GENERALE PIANO TERRA



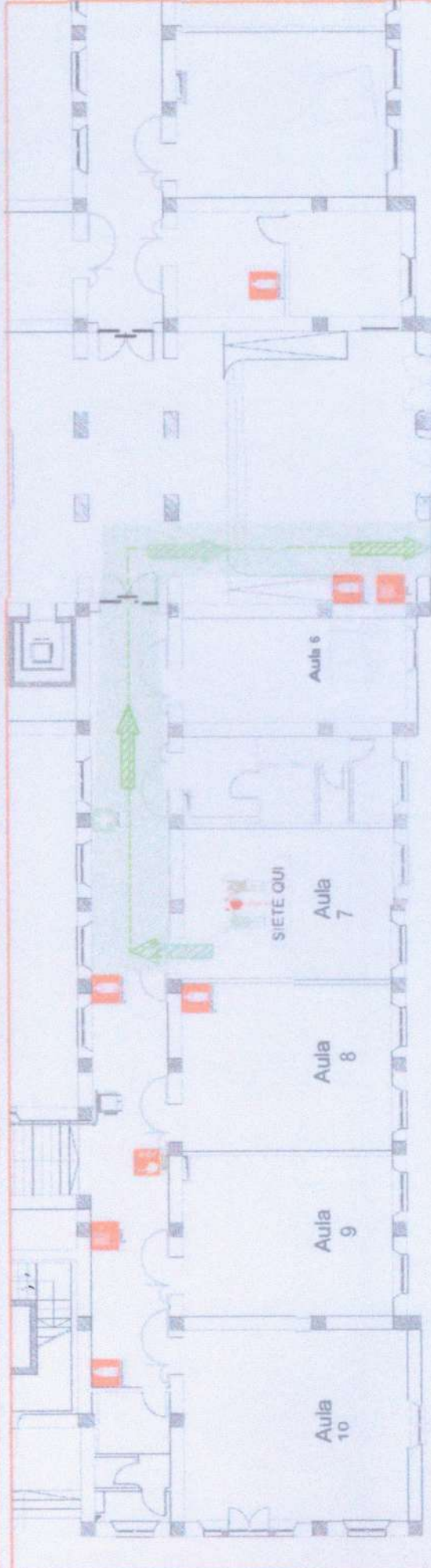
NUMERI TELEFONICI UTILI IN CASO DI EMERGENZA

Vigili del Fuoco	115
Polizia - Soccorso Pubblico	113
Carabinieri - Pronto Intervento	112
Emergenza Sanitaria	118

IN CASO D'EMERGENZA

AVVIARE IMMEDIATAMENTE IL RESPONSABILE DELLA GESTIONE DELLE EMERGENZE
 LANCiare PRONTAMENTE L'ALLARME ALLE PERSONE IN PERICOLO
 CHIAMARE LE FORZE ISTITUZIONALI DI SOCCORSO E COMUNICARE L'EMERGENZA
 DISATTIVARE L'INTERRUTTORE GENERALE DELL'ENERGIA ELETTRICA
 INTERVENIRE SULL'INCENDIO CON GLI ESTINTORI SOLO SE AUTORIZZATI O COMPETENTI
 NON UTILIZZARE ACQUA PER SPEGNERE L'INCENDIO DI APPARECCHIATURE ELETTRICHE IN TENSIONE
 SEGUIRE LA SEGNALETICA DI SICUREZZA PER RAGGIUNGERE LE VIE DI FUGA E LE USCITE PIU' VICINE

PRESTARE L'ASSISTENZA NECESSARIA A CHI NE AVESSE BISOGNO
 SEGNALARE AI SOCCORRITORI LA PRESENZA E LA LOCALIZZAZIONE DI PERSONE IN DIFFICOLTA'
 NON EFFETTUARE INTERVENTI SU PERSONE GRAVEMENTE INFORTUNATE E/O IN STATO DI INCOSCENZA, SE NON IN POSSESSO DI SPECIFICHE ESPERIENZE
 NON STAZIONARE IN AREE DI TRANSITO DELLE FORZE ISTITUZIONALI DI SOCCORSO
 NON INDEMRARE LE VIE DI ESODO E LE USCITE DI SICUREZZA
 NON UTILIZZARE IL TELEFONO PER RAGIONI NON STRETTAMENTE COLLEGATE CON L'EMERGENZA



Piano d'evacuazione

LEGENDA DEI SIMBOLI

- Estintore
- Pulsante Allarme Incendio
- Quadro elettrico generale
- Pulsante Allarme Incendio
- Direzione Fuga
- Percorso di fuga orizzontale
- Percorso di fuga verso l'alto
- Percorso di fuga verso il basso
- Punto di riunione esterno
- Cassetta medica
- Uscita di sicurezza

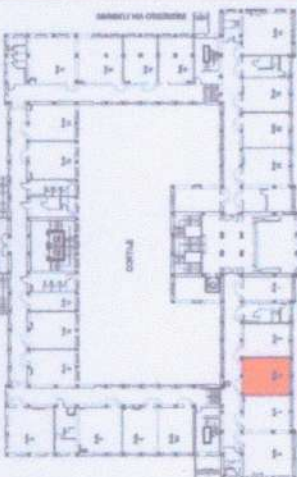


Convitto Nazionale di Stato "T. Campanella"

PIANO DI EVACUAZIONE - PIANO TERRA - Aula 8



PIANISTRIA GENERALE PRIMO TIPO

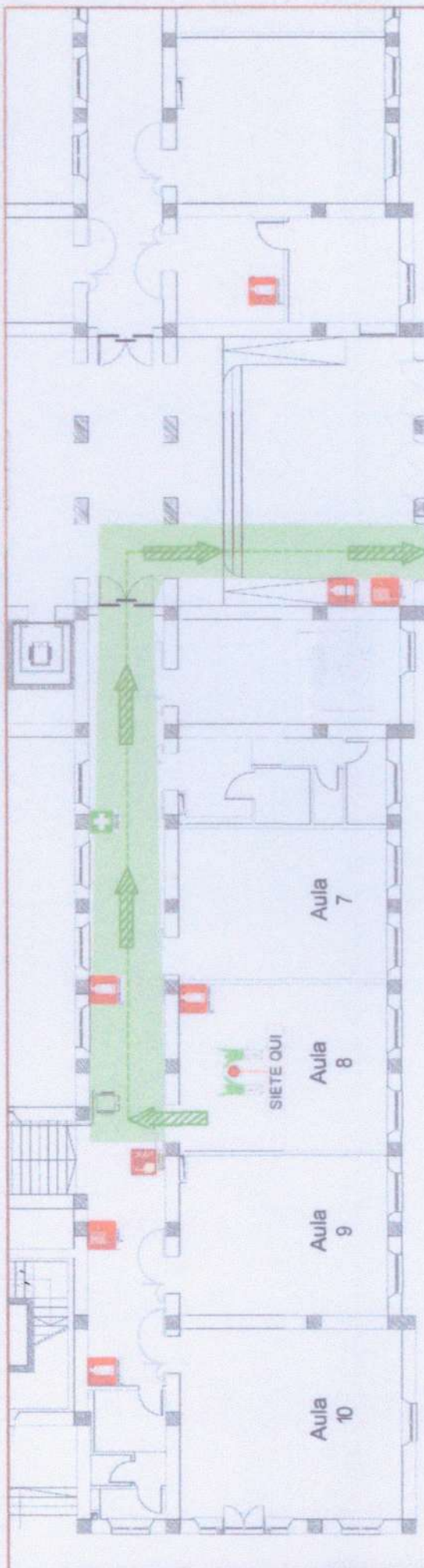


NUMERI TELEFONICI UTILI IN CASO DI EMERGENZA

Vigili del Fuoco	115
Polizia - Soccorso Pubblico	113
Carabinieri - Pronto Intervento	112
Emergenza Sanitaria	118

IN CASO D'EMERGENZA

- AVVISARE IMMEDIATAMENTE IL RESPONSABILE DELLA GESTIONE DELLE EMERGENZE
- LANCIARE PRONTAMENTE L'ALLARME ALLE PERSONE IN PERICOLO
- CHIAMARE LE FORZE ISTITUZIONALI DI SOCCORSO E COMUNICARE L'EMERGENZA
- DISATTIVARE L'INTERRUTTORE GENERALE DELL'ENERGIA ELETTRICA
- INTERVENIRE SULL'INCENDIO CON GLI ESTINTORI SOLO SE AUTORIZZATI O COMPETENTI
- NON UTILIZZARE ACQUA PER SPEGNERE L'INCENDIO DI APPARECCHIATURE ELETTRICHE IN TENZIONE
- SEGUIRE LA SEGNALETICA DI SICUREZZA PER RAGGIUNGERE LE VIE DI FUGA E LE USCITE PIU' VICINE
- PRESTARE L'ASSISTENZA NECESSARIA A CHI NE AVERSE BISOGNO
- SEGNALARE AI SOCCORRITORI LA PRESENZA E LA LOCALIZZAZIONE DI PERSONE IN DIFFICOLTA'
- NON EFFETTUARE INTERVENTI SU PERSONE GRAVEMENTE INFORTUNATE E/O IN STATO DI INCOSCENZA SE NON IN POSSESSO DI SPECIFICHE ESPERIENZE
- NON STAZIONARE IN AREE DI TRANSITO DELLE FORZE ISTITUZIONALI DI SOCCORSO
- NON INGOMBRARE LE VIE DI ESODO E LE USCITE DI SICUREZZA
- NON UTILIZZARE IL TELEFONO PER RAGIONI NON STRETTAMENTE COLLEGATE CON L'EMERGENZA



Piano d'evacuazione

LEGENDA DEI SIMBOLI

- Estintore
- Idrante
- Attacco Motopompa V.V.F.
- Quadro elettrico generale
- Pulsante Allarme Incendio
- Direzione Fuga
- Punto di riunione esterno
- Cassetta medica
- Uscita di sicurezza
- Percorso di fuga orizzontale
- Percorso di fuga verso l'alto
- Percorso di fuga verso il basso

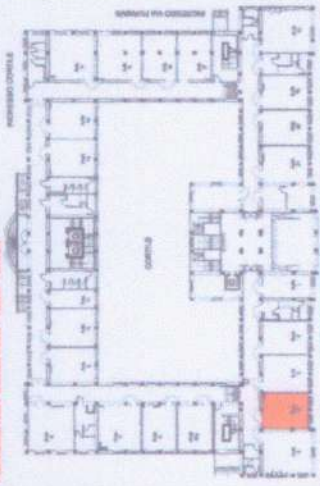


Convitto Nazionale di Stato "T. Camapanella"

PIANO DI EVACUAZIONE - PIANO TERRA - Aula 9



PLAUBENTRA - CORDIGLIOLA "PIANO TERRA"

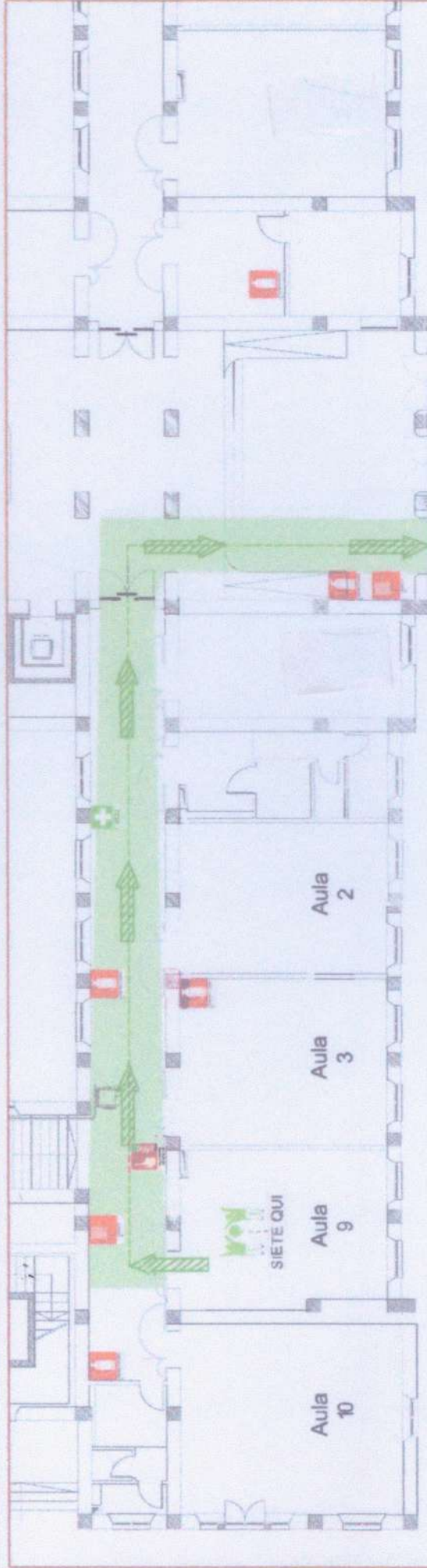


NUMERI TELEFONICI UTILI IN CASO DI EMERGENZA

Vigili del Fuoco	115
Polizia - Soccorso Pubblico	113
Carabinieri - Pronto Intervento	112
Emergenza Sanitaria	118

IN CASO D'EMERGENZA

- AVVISARE IMMEDIATAMENTE IL RESPONSABILE DELLA GESTIONE DELLE EMERGENZE
 - LANCIARE FRONTALMENTE L'ALLARME ALLE PERSONE IN PERICOLO
 - CHIAMARE LE FORZE ISTITUZIONALI DI SOCCORSO E COMUNICARE L'EMERGENZA
 - DISATTIVARE L'INTERRUZIONE GENERALE DELL'ENERGIA ELETTRICA
 - INTERVENIRE SULL'INCENDIO CON GLI ESTINTORI SOLO SE AUTORIZZATI O COMPETENTI
 - NON UTILIZZARE ACQUA PER SPEGNERE L'INCENDIO DI APPARECCHIATURE ELETTRICHE IN TENSIONE
 - SEGUIRE LA SEGNALETICA DI SICUREZZA PER RAGGIUNGERE LE VIE DI FUGA E LE USCITE PIU' VICINE
- PRESTARE L'ASSISTENZA NECESSARIA A CHI NE AVESSE BISOGNO
 - SEGNALARE AI SOCCORRITORI LA PRESENZA E LA LOCALIZZAZIONE DI PERSONE IN DIFFICOLTA'.
 - NON EFFETTUARE INTERVENTI SU PERSONE GRAVEMENTE INGIURIATE E/O IN STATO DI INCOSCENZA SE NON IN POSSESSO DI SPECIFICHE ESPERIENZE
 - NON STAZIONARE IN AREE DI TRANSITO DELLE FORZE ISTITUZIONALI DI SOCCORSO
 - NON INGOMBRARE LE VIE DI ESODO E LE USCITE DI SICUREZZA
 - NON UTILIZZARE IL TELEFONO PER RAGIONI NON STRETTAMENTE COLLEGATE CON L'EMERGENZA



Piano d'evacuazione

LEGENDA DEI SIMBOLI

- Estintore
- Idrante
- Attacco Motopompa V.V.F.
- Quadro elettrico generale
- Pulsante Allarme Incendio
- Direzione Fuga
- Punto di riunione esterno
- Cassetta medica
- Uscita di sicurezza
- Percorso di fuga orizzontale
- Percorso di fuga verso l'alto
- Percorso di fuga verso il basso

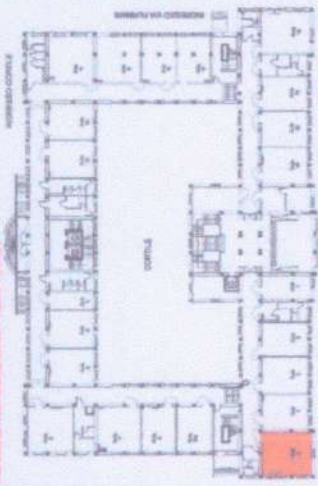


Convitto Nazionale di Stato "T. Campanella"

PIANO DI EVACUAZIONE - PIANO TERRA - Aula 10



PIANIMETRA OSSERVALE PRIMO TERRA

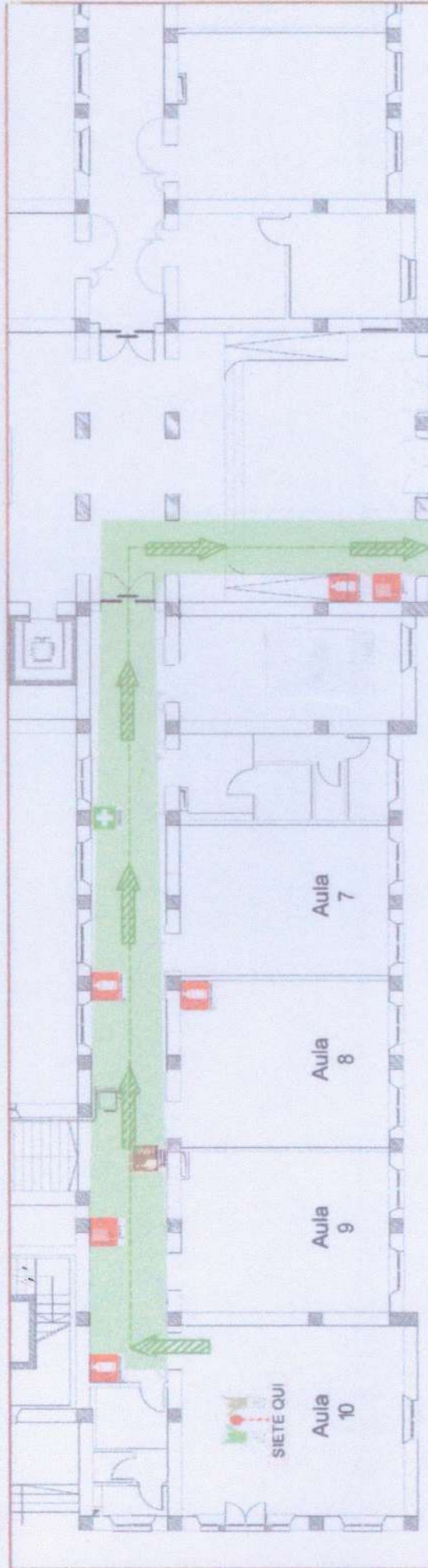


NUMERI TELEFONICI UTILI IN CASO DI EMERGENZA

Vigili del Fuoco	115
Polizia - Soccorso Pubblico	113
Carabinieri - Pronto Intervento	112
Emergenza Sanitaria	118

IN CASO D'EMERGENZA

- AVVISARE IMMEDIATAMENTE IL RESPONSABILE DELLA GESTIONE DELLE EMERGENZE
- LANCIARE FRONTEMENTE L'ALLARME ALLE PERSONE IN PERICOLO
- CHIAMARE LE FORZE ISTITUZIONALI DI SOCCORSO E COMUNICARE L'EMERGENZA
- DISATTIVARE L'INTERRUTTORE GENERALE DELL'ENERGIA ELETTRICA
- INTERVENIRE SULL'INCENDIO CON GLI ESTINTORI SOLO SE AUTORIZZATI O COMPETENTI
- NON UTILIZZARE ACQUA PER SPEGNERE L'INCENDIO DI APPARECCHIATURE ELETTRICHE IN TENSIONE
- SEGUIRE LA SEGNALETICA DI SICUREZZA PER RAGGIUNGERE LE VIE DI FUGA E LE USCITE PIU' VICINE
- PRESTARE L'ASSISTENZA NECESSARIA A CHI NE AVERESSE BISOGNO
- SEGNALARE AI SOCCORRITORI LA PRESENZA E LA LOCALIZZAZIONE DI PERSONE IN DIFFICOLTA'
- NON EFFETTUARE INTERVENTI SU PERSONE GRAVEMENTE INFORTUNATE E/O IN STATO DI INCOSCENZA SE NON IN POSSESSO DI SPECIFICHE ESPERIENZE
- NON STAZIONARE IN AREE DI TRANBITO DELLE FORZE ISTITUZIONALI DI SOCCORSO
- NON INGOMBRARE LE VIE DI ESCOIO E LE USCITE DI SICUREZZA
- NON UTILIZZARE IL TELEFONO PER RAGIONI NON STRETTAMENTE COLLEGATE CON L'EMERGENZA



Piano d'evacuazione

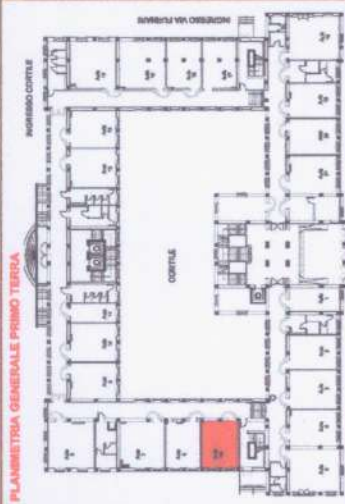
LEGENDA DEI SIMBOLI

- Estintore
- Quadro elettrico generale
- Pulsante Allarme Incendio
- Attacco Motopompa V.V.F.
- Direzione Fuga
- Punto di riunione esterno
- Cassetta medica
- Uscita di sicurezza
- Percorso di fuga orizzontale
- Percorso di fuga verso l'alto
- Percorso di fuga verso il basso



Convitto Nazionale di Stato "T. Campanella"

PIANO DI EVACUAZIONE - PIANO TERRA - Aula 11

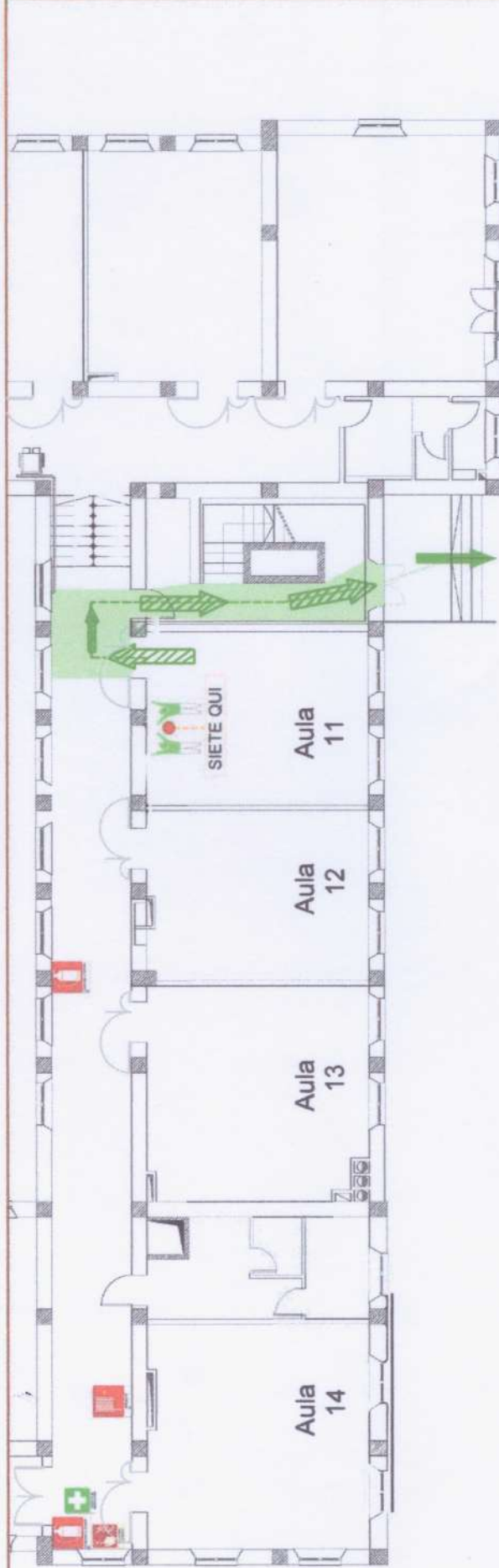


NUMERI TELEFONICI UTILI IN CASO DI EMERGENZA

Vigili del Fuoco	115
Polizia - Soccorso Pubblico	113
Carabinieri - Pronto Intervento	112
Emergenza Sanitaria	118

IN CASO D'EMERGENZA

- AVVISARE IMMEDIATAMENTE IL RESPONSABILE DELLA GESTIONE DELLE EMERGENZE
- LANCIARE PRONTAMENTE L'ALLARME ALLE PERSONE IN PERICOLO
- CHIAMARE LE FORZE ISTITUZIONALI DI SOCCORSO E COMUNICARE L'EMERGENZA
- DISATTIVARE L'INTERRUTTORE GENERALE DELL'ENERGIA ELETTRICA
- INTERVENIRE SULL'INCENDIO CON GLI ESTINTORI SOLO SE AUTORIZZATI O COMPETENTI
- NON UTILIZZARE ACQUA PER SPEGNERE L'INCENDIO DI APPARECCHIATURE ELETTRICHE IN TENSIONE
- SEGUIRE LA SEGNALETICA DI SICUREZZA PER RAGGIUNGERE LE VIE DI FUGA E LE USCITE PIU' VICINE
- NON COMPiere AZIONI PERICOLOSE PER L'INCOLUMITA' PERSONALE E/O DI ALTRI
- PRESTARE L'ASSISTENZA NECESSARIA A CHI NE AVESSE BISOGLIO
- SEGNALARE AI SOCCORRITORI LA PRESENZA E LA LOCALIZZAZIONE DI PERSONE IN DIFFICOLTA'.
- NON EFFETTUARE INTERVENTI SU PERSONE GRAVEMENTE INFORTUNATE E/O IN STATO DI INCOSCENZA SE NON IN POSSESSO DI SPECIFICHE ESPERIENZE
- NON STAZIONARE IN AREE DI TRANSITO DELLE FORZE ISTITUZIONALI DI SOCCORSO
- NON INGOMBRARE LE VIE DI ESODO E LE USCITE DI SICUREZZA
- NON UTILIZZARE IL TELEFONO PER RAGIONI NON STRETTAMENTE COLLEGATE CON L'EMERGENZA



LEGENDA DEI SIMBOLI

- Estintore
- Idrante
- Attacco Motopompa V.V.F.
- Quadro elettrico generale
- Pulsante Allarme Incendio
- Direzione Fuga
- Punto di riunione esterno
- Cassetta medica
- Uscita di sicurezza
- Percorso di fuga orizzontale
- Percorso di fuga verso l'alto
- Percorso di fuga verso il basso



Convitto Nazionale di Stato "T. Camapanella"

PIANO DI EVACUAZIONE - PIANO TERRA - Aula 12

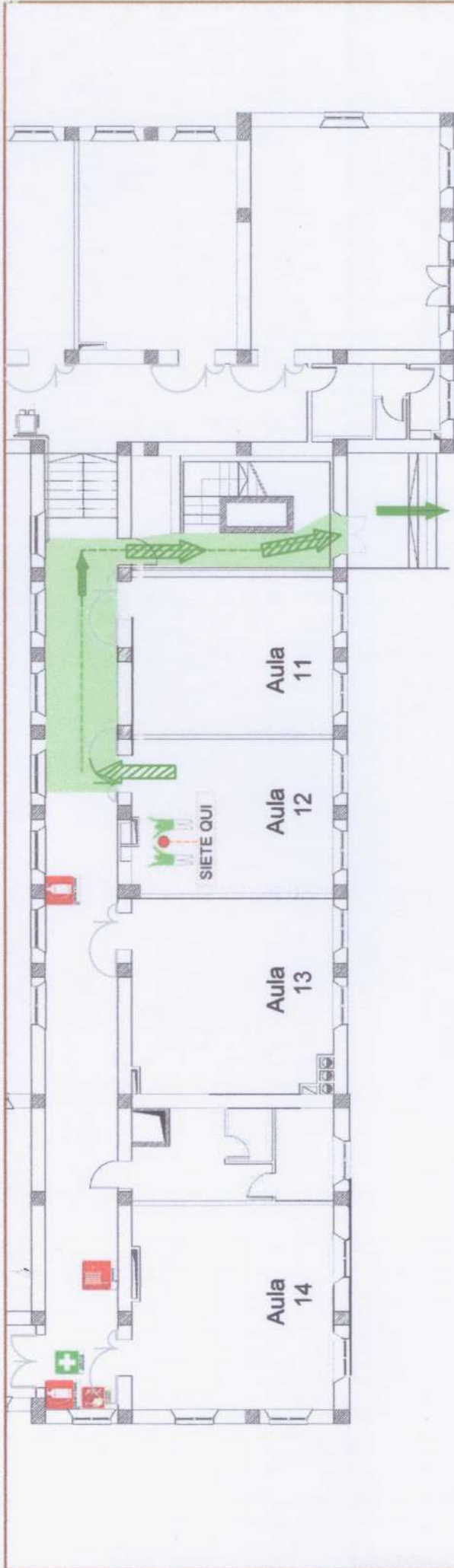


NUMERI TELEFONICI UTILI IN CASO DI EMERGENZA

Vigili del Fuoco	115
Polizia - Soccorso Pubblico	113
Carabinieri - Pronto Intervento	112
Emergenza Sanitaria	118

IN CASO D'EMERGENZA

- AVVISARE IMMEDIATAMENTE IL RESPONSABILE DELLA GESTIONE DELLE EMERGENZE
- LANCIARE PRONTAMENTE L'ALLARME ALLE PERSONE IN PERICOLO
- CHIAMARE LE FORZE ISTITUZIONALI DI SOCCORSO E COMUNICARE L'EMERGENZA
- DISATTIVARE L'INTERRUTTORE GENERALE DELL'ENERGIA ELETTRICA
- INTERVENIRE SULL'INCENDIO CON GLI ESTINTORI SOLO SE AUTORIZZATI O COMPETENTI
- NON UTILIZZARE ACQUA PER SPEGNERE L'INCENDIO DI APPARECCHIATURE ELETTRICHE IN TENSIONE
- SEGUIRE LA SEGNALETICA DI SICUREZZA PER RAGGIUNGERE LE VIE DI FUGA E LE USCITE PIU' VICINE
- PRESTARE L'ASSISTENZA NECESSARIA A CHI NE AVESSE BISOGNO
- SEGNALARE AI SOCCORRITORI LA PRESENZA E LA LOCALIZZAZIONE DI PERSONE IN DIFFICOLTA'.
- NON EFFETTUARE INTERVENTI SU PERSONE GRAVEMENTE INFORTUNATE E/O IN STATO DI INCOSCENZA SE NON IN POSSESSO DI SPECIFICHE ESPERIENZE
- NON STAZIONARE IN AREE DI TRANSITO DELLE FORZE ISTITUZIONALI DI SOCCORSO
- NON INGOMBRARE LE VIE DI ESODO E LE USCITE DI SICUREZZA
- NON UTILIZZARE IL TELEFONO PER RAGIONI NON STRETTAMENTE COLLEGATE CON L'EMERGENZA



Piano d'evacuazione

LEGENDA DEI SIMBOLI

- Estintore
- Pulsante Allarme Incendio
- Quadro elettrico generale
- Attacco Motopompa V.V.F.
- Cassetta medica
- Direzione Fuga
- Percorso di fuga orizzontale
- Percorso di fuga verso l'alto
- Percorso di fuga verso il basso
- Punto di riunione esterno
- Uscita di sicurezza



Convitto Nazionale di Stato "T. Camapanella"

PIANO DI EVACUAZIONE - PIANO TERRA - Aula 13



PIANIMETRA GENERALE PRIMO TERRA

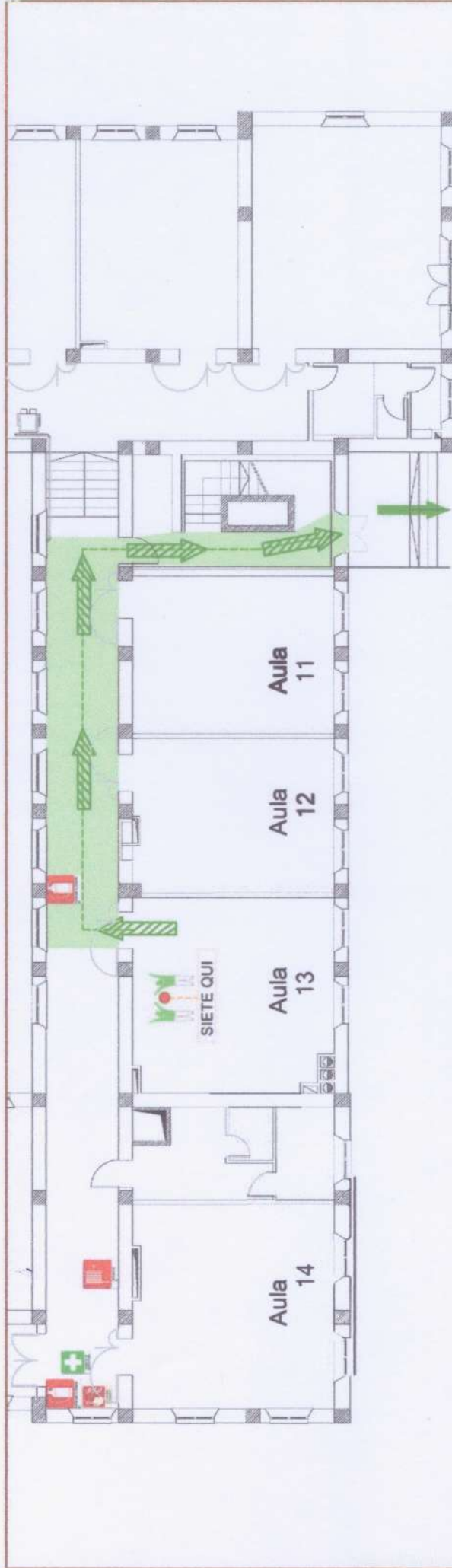


NUMERI TELEFONICI UTILI IN CASO DI EMERGENZA

Vigili del Fuoco	115
Polizia - Soccorso Pubblico	113
Carabinieri - Pronto Intervento	112
Emergenza Sanitaria	118

IN CASO D'EMERGENZA

- AVVISARE IMMEDIATAMENTE IL RESPONSABILE DELLA GESTIONE DELLE EMERGENZE
- LANCIARE PRONTAMENTE L'ALLARME ALLE PERSONE IN PERICOLO
- CHIAMARE LE FORZE ISTITUZIONALI DI SOCCORSO E COMUNICARE L'EMERGENZA
- DISATTIVARE L'INTERRUTTORE GENERALE DELL'ENERGIA ELETTRICA
- INTERVENIRE SULL'INCENDIO CON GLI ESTINTORI SOLO SE AUTORIZZATI O COMPETENTI
- NON UTILIZZARE ACQUA PER SPEGNERE L'INCENDIO DI APPARECCHIATURE ELETTRICHE IN TENSIONE
- SEGUIRE LA SEGNALETICA DI SICUREZZA PER RAGGIUNGERE LE VIE DI FUGA E LE USCITE PIU' VICINE
- PRESTARE L'ASSISTENZA NECESSARIA A CHI NE AVESSE BISOGNO
- SEGNALARE AI SOCCORRITORI LA PRESENZA E LA LOCALIZZAZIONE DI PERSONE IN DIFFICOLTA'.
- NON EFFETTUARE INTERVENTI SU PERSONE GRAVEMENTE INFORTUNATE E/O IN STATO DI INCOSCENZA SE NON IN POSSESSO DI SPECIFICHE ESPERIENZE
- NON STAZIONARE IN AREE DI TRANSITO DELLE FORZE ISTITUZIONALI DI SOCCORSO
- NON INGOMBRARE LE VIE DI ESODO E LE USCITE DI SICUREZZA
- NON UTILIZZARE IL TELEFONO PER RAGIONI NON STRETTAMENTE COLLEGATE CON L'EMERGENZA



Piano d'evacuazione

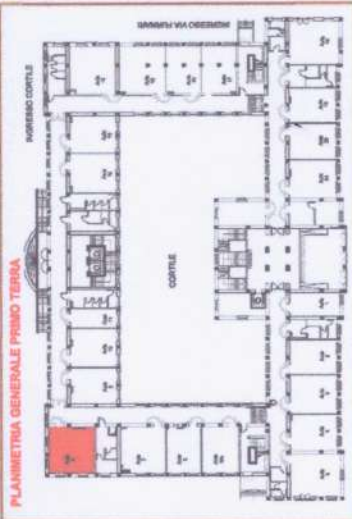
LEGENDA DEI SIMBOLI

- Estintore
- Idrante
- Attacco Motopompa V.V.F.
- Quadro elettrico generale
- Pulsante Allarme Incendio
- Direzione Fuga
- Punto di riunione esterno
- Cassetta medica
- Uscita di sicurezza
- Percorso di fuga orizzontale
- Percorso di fuga verso l'alto
- Percorso di fuga verso il basso

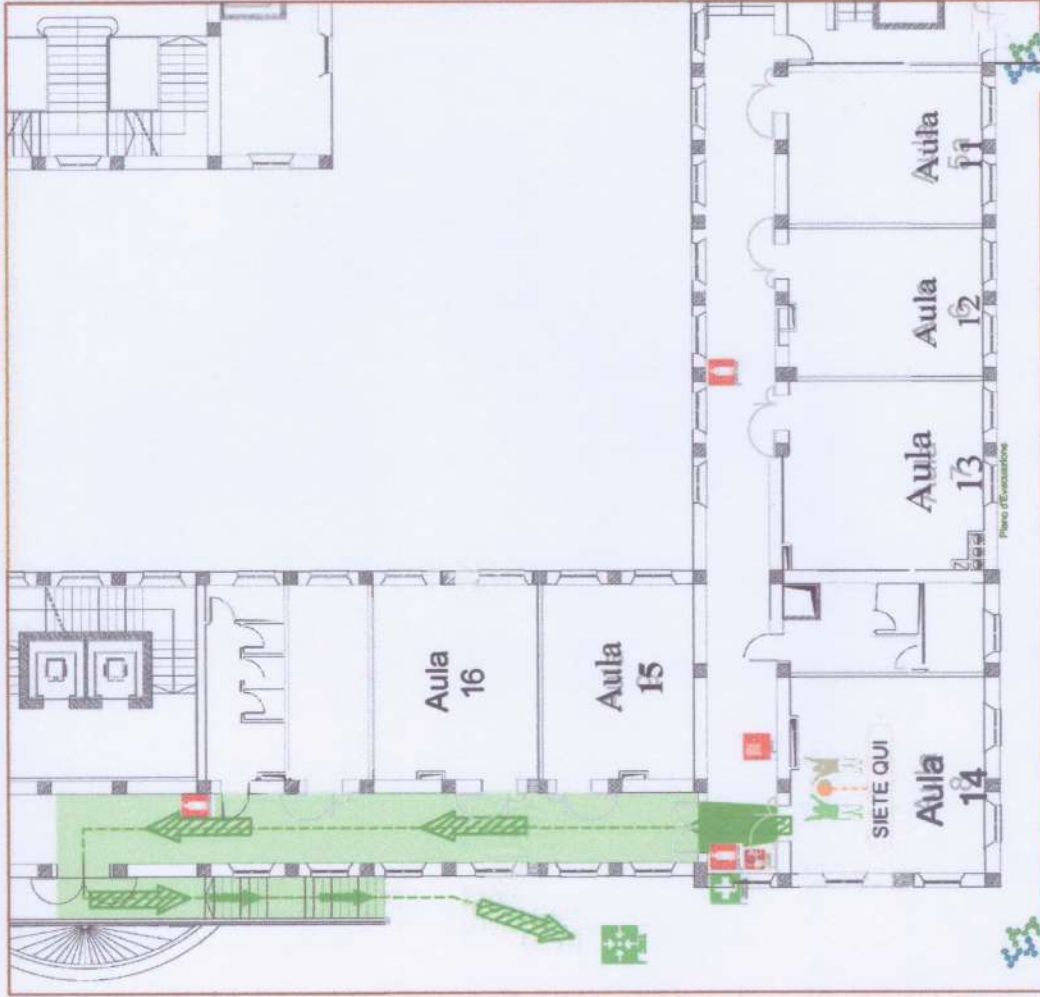


Convitto Nazionale di Stato "T. Campanella"

PIANO DI EVACUAZIONE - PIANO TERRA - Aula 14



IN CASO D'EMERGENZA
 AVVISARE IMMEDIATAMENTE IL RESPONSABILE DELLA GESTIONE DELLE EMERGENZE
 LANCIARE PRONTAMENTE L'ALLARME ALLE PERSONE IN PERICOLO
 CHIAMARE LE FORZE ISTITUZIONALI DI SOCCORSO E COMUNICARE L'EMERGENZA
 DISATTIVARE L'INTERRUTTORE GENERALE DELL'ENERGIA ELETTRICA
 INTERVENIRE SULL'INCENDIO CON GLI ESTINTORI SOLO SE AUTORIZZATI O COMPETENTI
 NON UTILIZZARE ACQUA PER SPEGNERE L'INCENDIO DI APPARECCHIATURE ELETTRICHE IN TENSIONE
 SEGUIRE LA SEGNALETICA DI SICUREZZA PER RAGGIUNGERE LE VIE DI FUGA E LE USCITE PIU' VICINE



NUMERI TELEFONICI UTILI IN CASO DI EMERGENZA

Vigili del Fuoco	115
Polizia - Soccorso Pubblico	113
Carabinieri - Pronto Intervento	112
Emergenza Sanitaria	118

IN CASO D'EMERGENZA
 NON COMPIERE AZIONI PERICOLOSE PER L'INCOLUMITA' PERSONALE E/O DI ALTRI
 PRESTARE L'ASSISTENZA NECESSARIA A CHI NE AVESSE BISOGNO
 SEGNALARE AI SOCCORRITORI LA PRESENZA E LA LOCALIZZAZIONE DI PERSONE IN DIFFICOLTA'.
 NON EFFETTUARE INTERVENTI SU PERSONE GRAVEMENTE INFORTUNATE E/O IN STATO DI INCOSCENZA SE NON IN POSSESSO DI SPECIFICHE ESPERIENZE
 NON STAZIONARE IN AREE DI TRANSITO DELLE FORZE ISTITUZIONALI DI SOCCORSO
 NON INGOMBRARE LE VIE DI ESODO E LE USCITE DI SICUREZZA
 NON UTILIZZARE IL TELEFONO PER RAGIONI NON STRETTAMENTE COLLEGATE CON L'EMERGENZA

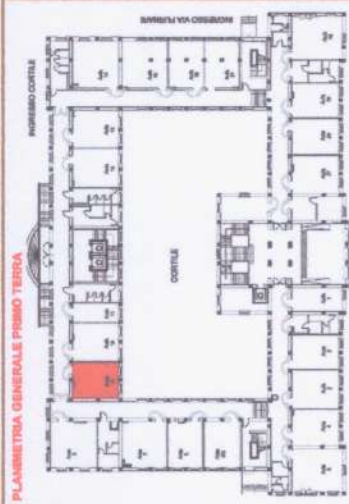
LEGENDA DEI SIMBOLI

- Estintore
- Idrante
- Attacco Motopompa V.V.F.
- Quadro elettrico generale
- Pulsante Allarme Incendio
- Direzione Fuga
- Punto di riunione esterno
- Cassetta medica
- Uscita di sicurezza
- Percorso di fuga orizzontale
- Percorso di fuga verso l'alto
- Percorso di fuga verso il basso



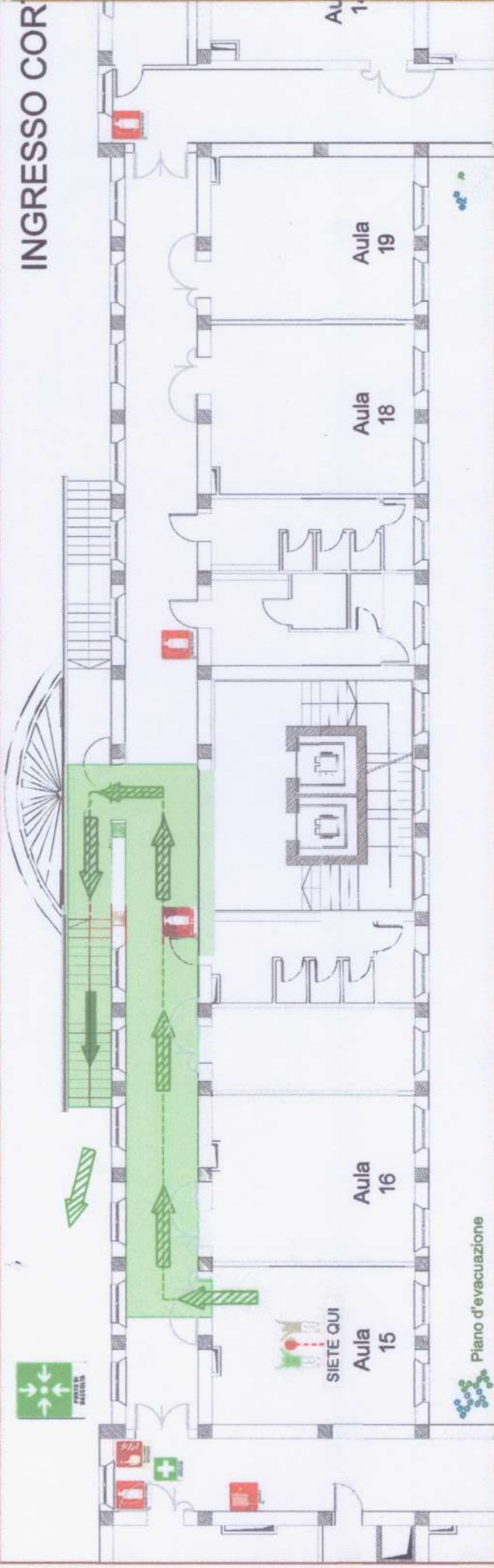
Convitto Nazionale di Stato "T. Camapanella"

PIANO DI EVACUAZIONE - PIANO TERRA - Aula 15



- NUMERI TELEFONICI UTILI IN CASO DI EMERGENZA**
- Vigili del Fuoco **115**
 - Polizia - Soccorso Pubblico **113**
 - Carabinieri - Pronto Intervento **112**
 - Emergenza Sanitaria **118**

- IN CASO D'EMERGENZA**
- AVVISARE IMMEDIATAMENTE IL RESPONSABILE DELLA GESTIONE DELLE EMERGENZE
 - LANCIARE PRONTAMENTE L'ALLARME ALLE PERSONE IN PERICOLO
 - CHIAMARE LE FORZE ISTITUZIONALI DI SOCCORSO E COMUNICARE L'EMERGENZA
 - DISATTIVARE L'INTERRUTTORE GENERALE DELL'ENERGIA ELETTRICA
 - INTERVENIRE SULL'INCENDIO CON GLI ESTINTORI SOLO SE AUTORIZZATI O COMPETENTI
 - NON UTILIZZARE ACQUA PER SPEGNERE L'INCENDIO DI APPARECCHIATURE ELETTRICHE IN TENSIONE
 - SEGUIRE LA SEGNALETICA DI SICUREZZA PER RAGGIUNGERE LE VIE DI FUGA E LE USCITE PIU' VICINE
 - NON COMPRIERE AZIONI PERICOLOSE PER L'INCOLUMITA' PERSONALE E/O DI ALTRI
 - PRESTARE L'ASSISTENZA NECESSARIA A CHI NE AVESSE BISOGNO
 - SEGNALARE AI SOCCORRITORI LA PRESENZA E LA LOCALIZZAZIONE DI PERSONE IN DIFFICOLTA'.
 - NON EFFETTUARE INTERVENTI SU PERSONE GRAVEMENTE INFORTUNATE E/O IN STATO DI INCOSCENZA SE NON IN POSSESSO DI SPECIFICHE ESPERIENZE
 - NON STAZIONARE IN AREE DI TRANSITO DELLE FORZE ISTITUZIONALI DI SOCCORSO
 - NON INGOMBRARE LE VIE DI ESODO E LE USCITE DI SICUREZZA
 - NON UTILIZZARE IL TELEFONO PER RAGIONI NON STRETTAMENTE COLLEGATE CON L'EMERGENZA



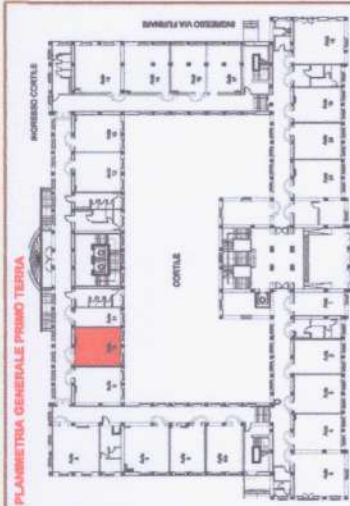
LEGENDA DEI SIMBOLI

- Estintore
- Pulsante Allarme Incendio
- Quadro elettrico generale
- Attacco Motopompa V.V.F.
- Direzione Fuga
- Punto di riunione esterno
- Cassetta medica
- Uscita di sicurezza
- Percorso di fuga orizzontale
- Percorso di fuga verso l'alto
- Percorso di fuga verso il basso



Convitto Nazionale di Stato "T. Campanella"

PIANO DI EVACUAZIONE - PIANO TERRA - Aula 16

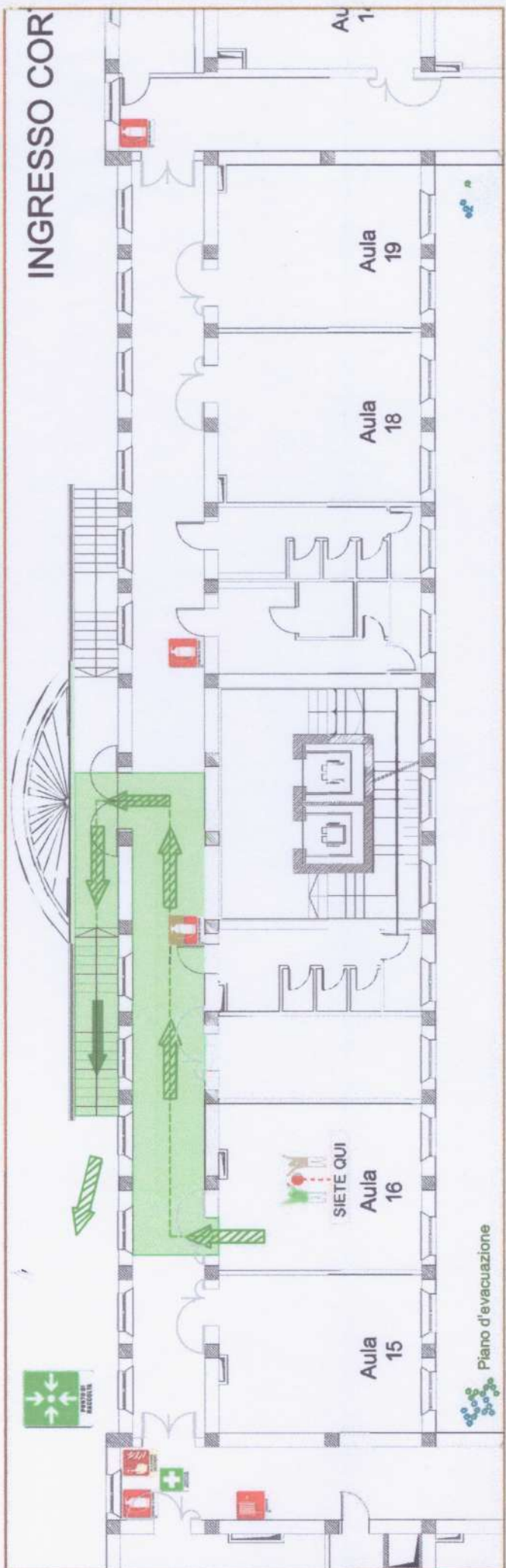


NUMERI TELEFONICI UTILI IN CASO DI EMERGENZA

Vigili del Fuoco	115
Polizia - Soccorso Pubblico	113
Carabinieri - Pronto Intervento	112
Emergenza Sanitaria	118

IN CASO D'EMERGENZA

- AVVISARE IMMEDIATAMENTE IL RESPONSABILE DELLA GESTIONE DELLE EMERGENZE
 - LANCIARE PRONTAMENTE L'ALLARME ALLE PERSONE IN PERICOLO
 - CHIAMARE LE FORZE ISTITUZIONALI DI SOCCORSO E COMUNICARE L'EMERGENZA
 - DISATTIVARE L'INTERRUTTORE GENERALE DELL'ENERGIA ELETTRICA
 - INTERVENIRE SULL'INCENDIO CON GLI ESTINTORI SOLO SE AUTORIZZATI O COMPETENTI
 - NON UTILIZZARE ACQUA PER SPENGERE L'INCENDIO DI APPARECCHIATURE ELETTRICHE IN TENSIONE
 - SEGUIRE LA SEGNALETICA DI SICUREZZA PER RAGGIUNGERE LE VIE DI FUGA E LE USCITE PIU' VICINE
- NON COMPILARE AZIONI PERICOLOSE PER L'INCOLUMITA' PERSONALE E/O DI ALTRI
 - PRESTARE L'ASSISTENZA NECESSARIA A CHI NE AVESSE BISOGNO
 - SEGNALARE AI SOCCORRITORI LA PRESENZA E LA LOCALIZZAZIONE DI PERSONE IN DIFFICOLTA'.
 - NON EFFETTUARE INTERVENTI SU PERSONE GRAVEMENTE INFORTUNATE E/O IN STATO DI INCOSCENZA SE NON IN POSSESSO DI SPECIFICHE ESPERIENZE
 - NON STAZIONARE IN AREE DI TRANSITO DELLE FORZE ISTITUZIONALI DI SOCCORSO
 - NON INGOMBRARE LE VIE DI ESODO E LE USCITE DI SICUREZZA
 - NON UTILIZZARE IL TELEFONO PER RAGIONI NON STRETTAMENTE COLLEGATE CON L'EMERGENZA



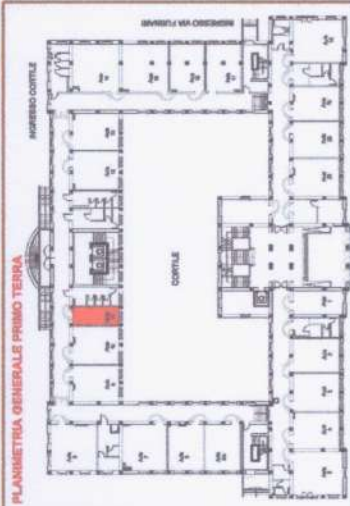
LEGENDA DEI SIMBOLI

- Estintore
- Idrante
- Attacco Motopompa V.V.F.
- Quadro elettrico generale
- Pulsante Allarme Incendio
- Direzione Fuga
- Punto di riunione esterno
- Cassetta medica
- Uscita di sicurezza
- Percorso di fuga orizzontale
- Percorso di fuga verso l'alto
- Percorso di fuga verso il basso



Convitto Nazionale di Stato "T. Campanella"

PIANO DI EVACUAZIONE - PIANO TERRA - Aula 17



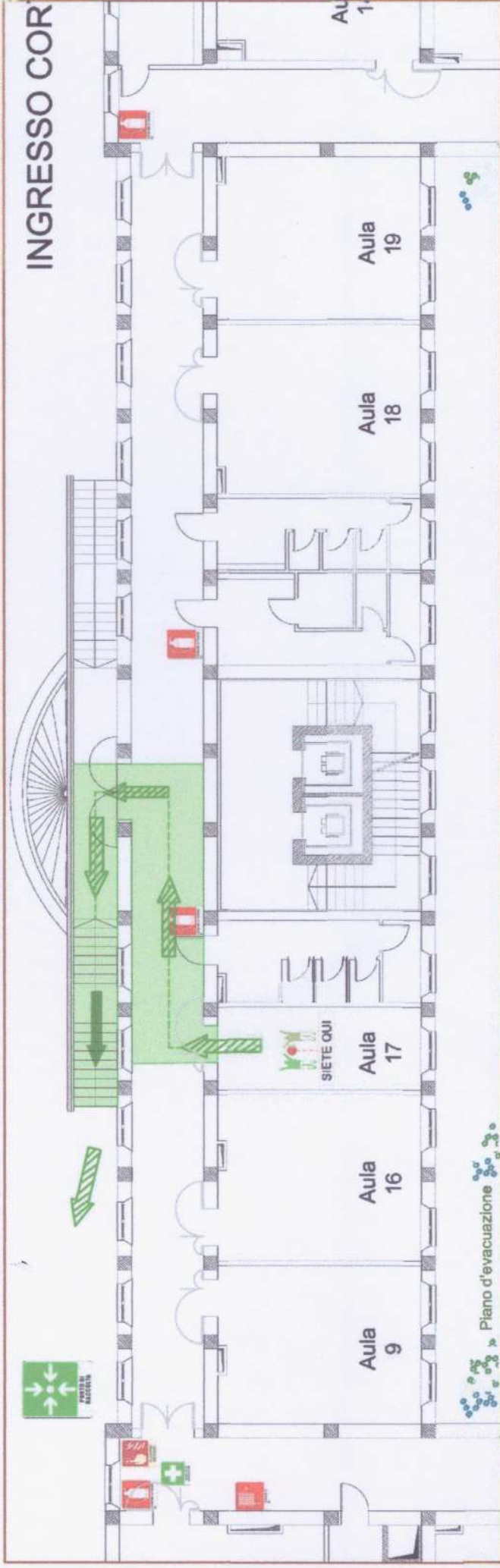
NUMERI TELEFONICI UTILI IN CASO DI EMERGENZA

Vigili del Fuoco	115
Polizia - Soccorso Pubblico	113
Carabinieri - Pronto Intervento	112
Emergenza Sanitaria	118

IN CASO D'EMERGENZA

AVVISARE IMMEDIATAMENTE IL RESPONSABILE DELLA GESTIONE DELLE EMERGENZE
 LANCiare PRONTAMENTE L'ALLARME ALLE PERSONE IN PERICOLO
 CHIAMARE LE FORZE ISTITUZIONALI DI SOCCORSO E COMUNICARE L'EMERGENZA
 DISATTIVARE L'INTERRUTTORE GENERALE DELL'ENERGIA ELETTRICA
 INTERVENIRE SULL'INCENDIO CON GLI ESTINTORI SOLO SE AUTORIZZATI O COMPETENTI
 NON UTILIZZARE ACQUA PER SPEGNERE L'INCENDIO DI APPARECCHIATURE ELETTRICHE IN TENSIONE
 SEGUIRE LA SEGNALETICA DI SICUREZZA PER RAGGIUNGERE LE VIE DI FUGA E LE USCITE PIU' VICINE

NON COMPRIERE AZIONI PERICOLOSE PER L'INCOLUMITA' PERSONALE E/O DI ALTRI
 PRESTARE L'ASSISTENZA NECESSARIA A CHI NE AVESSE BISOGLIO PERSONE IN DIFFICOLTA'.
 NON EFFETTUARE INTERVENTI SU PERSONE GRAVEMENTE INFORTUNATE E/O IN STATO DI INCOSCENZA SE NON IN POSSESSO DI SPECIFICHE ESPERIENZE
 NON STAZIONARE IN AREE DI TRANSITO DELLE FORZE ISTITUZIONALI DI SOCCORSO
 NON INGOMBRARE LE VIE DI ESODO E LE USCITE DI SICUREZZA
 NON UTILIZZARE IL TELEFONO PER RAGIONI NON STRETTAMENTE COLLEGATE CON L'EMERGENZA



LEGENDA DEI SIMBOLI

- Estintore
- Quadro elettrico generale
- Pulsante Allarme Incendio
- Attacco Motopompa V.V.F.
- Cassetta medica
- Uscita di sicurezza
- Direzione Fuga
- Punto di riunione esterno
- Cassetta medica
- Uscita di sicurezza
- Percorso di fuga orizzontale
- Percorso di fuga verso l'alto
- Percorso di fuga verso il basso



Convitto Nazionale di Stato "T. Campanella"

PIANO DI EVACUAZIONE - PIANO TERRA - Aula 18

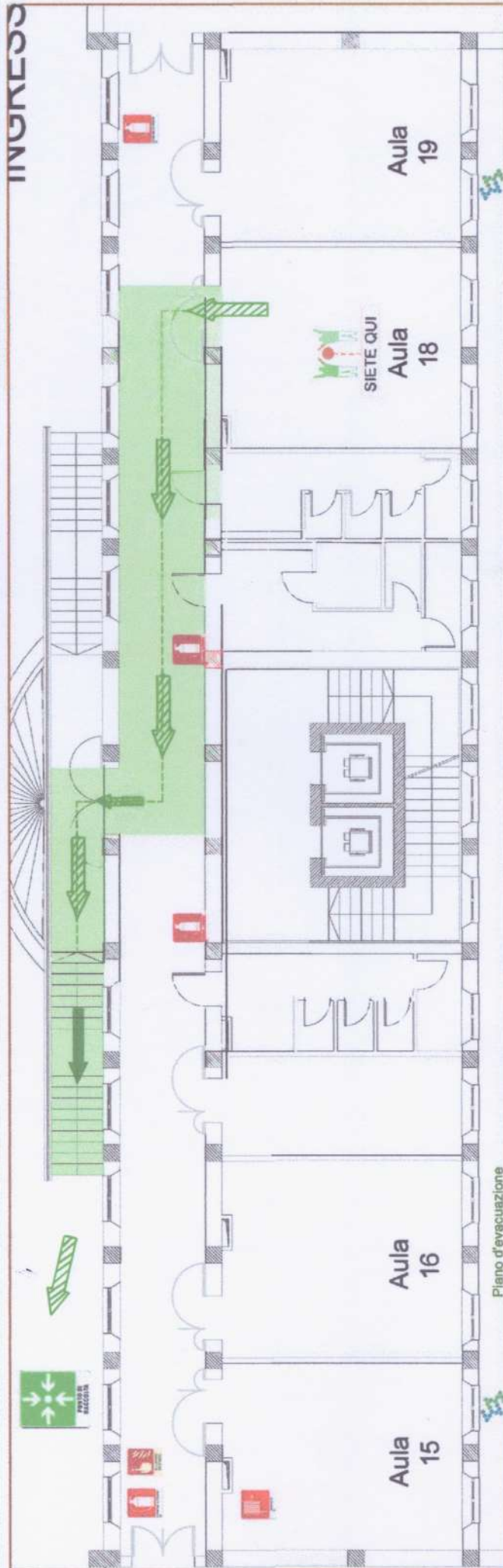


NUMERI TELEFONICI UTILI IN CASO DI EMERGENZA

Vigili del Fuoco	115
Polizia - Soccorso Pubblico	113
Carabinieri - Pronto Intervento	112
Emergenza Sanitaria	118

IN CASO D'EMERGENZA

- AVVISARE IMMEDIATAMENTE IL RESPONSABILE DELLA GESTIONE DELLE EMERGENZE
 - LANCIARE PRONTAMENTE L'ALLARME ALLE PERSONE IN PERICOLO
 - CHIAMARE LE FORZE ISTITUZIONALI DI SOCCORSO E COMUNICARE L'EMERGENZA
 - DISATTIVARE L'INTERRUTTORE GENERALE DELL'ENERGIA ELETTRICA
 - INTERVENIRE SULL'INCENDIO CON GLI ESTINTORI SOLO SE AUTORIZZATI O COMPETENTI
 - NON UTILIZZARE ACQUA PER SPEGNERE L'INCENDIO DI APPARECCHIATURE ELETTRICHE IN TENSIONE
 - SEGUIRE LA SEGNALETICA DI SICUREZZA PER RAGGIUNGERE LE VIE DI FUGA E LE USCITE PIU' VICINE
- NON COMPRIERE AZIONI PERICOLOSE PER L'INCOLUMITA' PERSONALE E/O DI ALTRI
 - PRESTARE L'ASSISTENZA NECESSARIA A CHI NE AVESSE BISOGNO PERSONE IN DIFFICOLTA'.
 - NON EFFETTUARE INTERVENTI SU PERSONE GRAVEMENTE INFORTUNATE E/O IN STATO DI INCOSCENZA SE NON IN POSSESSO DI SPECIFICHE ESPERIENZE
 - NON STAZIONARE IN AREE DI TRANSITO DELLE FORZE ISTITUZIONALI DI SOCCORSO
 - NON INGOMBRARE LE VIE DI ESODO E LE USCITE DI SICUREZZA
 - NON UTILIZZARE IL TELEFONO PER RAGIONI NON STRETTAMENTE COLLEGATE CON L'EMERGENZA



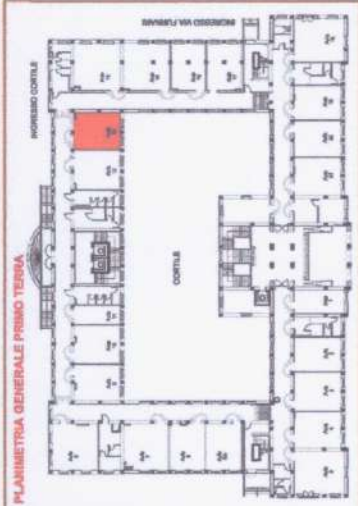
LEGENDA DEI SIMBOLI

- Estintore
- Pulsante Allarme Incendio
- Direzione Fuga
- Quadro elettrico generale
- Cassetta medica
- Uscita di sicurezza
- Percorso di fuga orizzontale
- Percorso di fuga verso l'alto
- Percorso di fuga verso il basso
- Punto di riunione esterno
- Cassetta medica
- Uscita di sicurezza



Convitto Nazionale di Stato "T. Campanella"

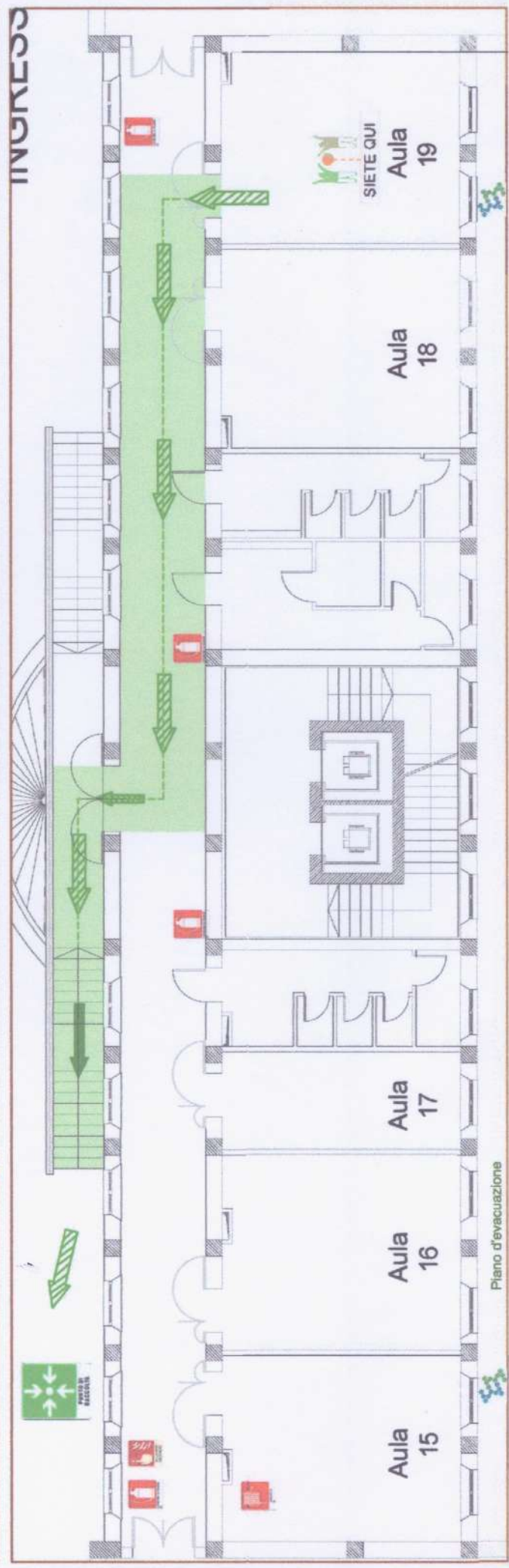
PIANO DI EVACUAZIONE - PIANO TERRA - Aula 19



- NUMERI TELEFONICI UTILI IN CASO DI EMERGENZA**
- Vigili del Fuoco **115**
 - Polizia - Soccorso Pubblico **113**
 - Carabinieri - Pronto Intervento **112**
 - Emergenza Sanitaria **118**

IN CASO D'EMERGENZA

- AVVISARE IMMEDIATAMENTE IL RESPONSABILE DELLA GESTIONE DELLE EMERGENZE
 - LANCIARE PRONTAMENTE L'ALLARME ALLE PERSONE IN PERICOLO
 - CHIAMARE LE FORZE ISTITUZIONALI DI SOCCORSO E COMUNICARE L'EMERGENZA
 - DISATTIVARE L'INTERRUTTORE GENERALE DELL'ENERGIA ELETTRICA
 - INTERVENIRE SULL'INCENDIO CON GLI ESTINTORI SOLO SE AUTORIZZATI O COMPETENTI
 - NON UTILIZZARE ACQUA PER SPEGNERE L'INCENDIO DI APPARECCHIATURE ELETTRICHE IN TENSIONE
 - SEGUIRE LA SEGNALETICA DI SICUREZZA PER RAGGIUNGERE LE VIE DI FUGA E LE USCITE PIU' VICINE
- NON COMPRIERE AZIONI PERICOLOSE PER L'INCOLUMITA' PERSONALE E/O DI ALTRI**
- PRESTARE L'ASSISTENZA NECESSARIA A CHI NE AVESSE BISOGNO
 - SEGNALARE AI SOCCORRITORI LA PRESENZA E LA LOCALIZZAZIONE DI PERSONE IN DIFFICOLTA'.
 - NON EFFETTUARE INTERVENTI SU PERSONE GRAVEMENTE INFORTUNATE E/O IN STATO DI INCOSCENZA SE NON IN POSSESSO DI SPECIFICHE ESPERIENZE
 - NON STAZIONARE IN AREE DI TRANSITO DELLE FORZE ISTITUZIONALI DI SOCCORSO
 - NON INGOMBRARE LE VIE DI ESODO E LE USCITE DI SICUREZZA
 - NON UTILIZZARE IL TELEFONO PER RAGIONI NON STRETTAMENTE COLLEGATE CON L'EMERGENZA



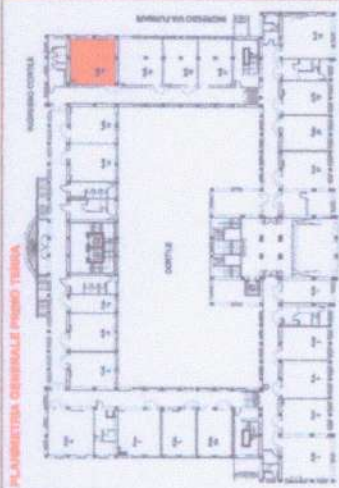
LEGENDA DEI SIMBOLI

- Estintore
- Pulsante Allarme Incendio
- Quadro elettrico generale
- Attacco Motopompa V.V.F.
- Direzione Fuga
- Uscita di sicurezza
- Cassetta medica
- Punto di riunione esterno
- Percorso di fuga orizzontale
- Percorso di fuga verso l'alto
- Percorso di fuga verso il basso



Convitto Nazionale di Stato "T. Campanella"

PIANO DI EVACUAZIONE - PIANO TERRA - Aula 20



NUMERI TELEFONICI UTILI IN CASO DI EMERGENZA

Vigili del Fuoco	115
Polizia - Soccorso Pubblico	113
Carabinieri - Pronto Intervento	112
Emergenza Sanitaria	118

IN CASO D'EMERGENZA

- AVVISARE IMMEDIATAMENTE IL RESPONSABILE DELLA GESTIONE DELLE EMERGENZE
- LANCIARE PRONTAMENTE L'ALLARME ALLE PERSONE IN PERICOLO
- CHIAMARE LE FORZE ISTITUZIONALI DI SOCCORSO E COMUNICARE L'EMERGENZA
- DISATTIVARE L'INTERRUTTORE GENERALE DELL'ENERGIA ELETTRICA
- INTERVENIRE SULL'INCENDIO CON GLI ESTINTORI SOLO SE AUTORIZZATI O COMPETENTI
- NON UTILIZZARE ACQUA PER SPEGNERE L'INCENDIO DI APPARECCHIATURE ELETTRICHE IN TENSIONE
- SEGUIRE LA SEGNALETICA DI SICUREZZA PER RAGGIUNGERE LE VIE DI FUGA E LE USCITE PIU' VICINE
- PRESTARE L'ASSISTENZA NECESSARIA A CHI NE AVESSE BISOGNO PERSONE IN DIFFICOLTA'.
- SEGNALARE AI SOCCORRITORI LA PRESENZA E LA LOCALIZZAZIONE DI PERSONE IN DIFFICOLTA'.
- NON EFFETTUARE INTERVENTI SU PERSONE GRAVEMENTE INFORTUNATE E/O IN STATO DI INCOSCENZA SE NON IN POSSESSO DI SPECIFICHE ESPERIENZE
- NON STAZIONARE IN AREE DI TRANSITO DELLE FORZE ISTITUZIONALI DI SOCCORSO
- NON INGOMBRARE LE VIE DI ESODO E LE USCITE DI SICUREZZA
- NON UTILIZZARE IL TELEFONO PER RAGIONI NON STRETTAMENTE COLLEGATE CON L'EMERGENZA



Piano d'evacuazione

LEGENDA DEI SIMBOLI

- Quadro elettrico generale
- Pulsante Allarme Incendio
- Attacco Motopompa V.V.F.
- Estintore
- Idrante
- Punto di riunione esterno
- Cassetta medica
- Uscita di sicurezza
- Percorso di fuga orizzontale
- Percorso di fuga verso l'alto
- Percorso di fuga verso il basso



Convitto Nazionale di Stato "T. Campanella"

PIANO DI EVACUAZIONE - PIANO TERRA - Aula 21



NUMERI TELEFONICI UTILI IN CASO DI EMERGENZA

- Vigili del Fuoco **115**
- Polizia - Soccorso Pubblico **113**
- Carabinieri - Pronto Intervento **112**
- Emergenza Sanitaria **118**

IN CASO D'EMERGENZA

- AVVISARE IMMEDIATAMENTE IL RESPONSABILE DELLA GESTIONE DELLE EMERGENZE
 - LANCIARE PRONTAMENTE L'ALLARME ALLE PERSONE IN PERICOLO
 - CHIAMARE LE FORZE ISTITUZIONALI DI SOCCORSO E COMUNICARE L'EMERGENZA
 - DISATTIVARE L'INTERRUTTORE GENERALE DELL'ENERGIA ELETTRICA
 - INTERVENIRE SULL'INCENDIO CON GLI ESTINTORI SOLO SE AUTORIZZATI O COMPETENTI
 - NON UTILIZZARE ACQUA PER SPEGNERE L'INCENDIO DI APPARECCHIATURE ELETTRICHE IN TENSIONE
 - SEGUIRE LA SEGNALETICA DI SICUREZZA PER RAGGIUNGERE LE VIE DI FUGA E LE USCITE PIU' VICINE
- NON COMPRIERE AZIONI PERICOLOSE PER L'INCOLUMITA' PERSONALE E/O DI ALTRI**
- PRESTARE L'ASSISTENZA NECESSARIA A CHI NE AVESSE BISOGNO
 - SEGNALARE AI SOCCORRITORI LA PRESENZA E LA LOCALIZZAZIONE DI PERSONE IN DIFFICOLTA'.
 - NON EFFETTUARE INTERVENTI SU PERSONE GRAVEMENTE INFORTUNATE E/O IN STATO DI INCOSCENZA SE NON IN POSSESSO DI SPECIFICHE ESPERIENZE
 - NON STAZIONARE IN AREE DI TRANSITO DELLE FORZE ISTITUZIONALI DI SOCCORSO
 - NON INGOMBRARE LE VIE DI ESODO E LE USCITE DI SICUREZZA
 - NON UTILIZZARE IL TELEFONO PER RAGIONI NON STRETTAMENTE COLLEGATE CON L'EMERGENZA



LEGENDA DEI SIMBOLI

- Estintore
- Idrante
- Attacco Motopompa V.V.F.
- Quadro elettrico generale
- Pulsante Allarme Incendio
- Direzione Fuga
- Punto di riunione esterno
- Cassetta medica
- Uscita di sicurezza
- Percorso di fuga orizzontale
- Percorso di fuga verso l'alto
- Percorso di fuga verso il basso

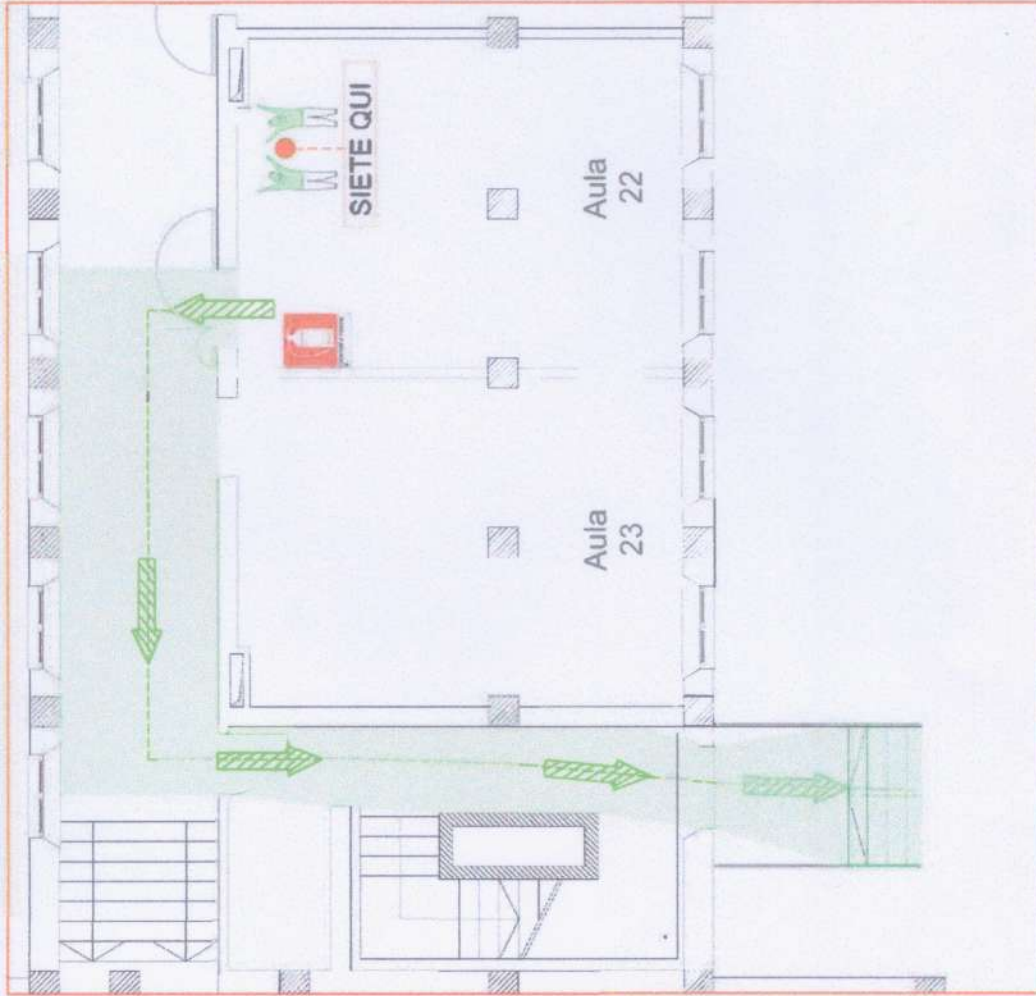


Convitto Nazionale di Stato "T. Campanella"

PIANO DI EVACUAZIONE - PIANO TERRA - Aula 22



PLANIMETRIA GENERALE PRIMO TERRA



NUMERI TELEFONICI UTILI IN CASO DI EMERGENZA

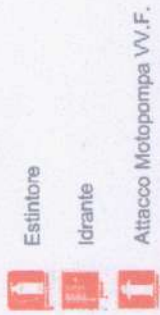
Vigili del Fuoco	115
Polizia - Soccorso Pubblico	113
Carabinieri - Pronto Intervento	112
Emergenza Sanitaria	118

IN CASO D'EMERGENZA

AVVISARE IMMEDIATAMENTE IL RESPONSABILE DELLA GESTIONE DELLE EMERGENZE
 LANCIARE PRONTAMENTE L'ALLARME ALLE PERSONE IN PERICOLO
 CHIAMARE LE FORZE ISTITUZIONALI DI SOCCORSO E COMUNICARE L'EMERGENZA
 DISATTIVARE L'INTERRUTTORE GENERALE DELL'ENERGIA ELETTRICA INTERVENIRE SULL'INCENDIO CON GLI ESTINTORI SOLO SE AUTORIZZATI O COMPETENTI
 NON UTILIZZARE ACQUA PER SPEGNERE L'INCENDIO DI APPARECCHIATURE ELETTRICHE IN TENSIONE
 SEGUIRE LA SEGNALETICA DI SICUREZZA PER RAGGIUNGERE LE VIE DI FUGA E LE USCITE PIU' VICINE

IN CASO D'EMERGENZA

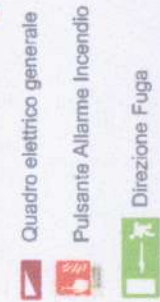
NON COMPIERE AZIONI PERICOLOSE PER L'INCOLUMITA' PERSONALE E/O DI ALTRI
 PRESTARE L'ASSISTENZA NECESSARIA A CHI NE AVESSE BISOGNO
 SEGNALARE AI SOCCORRITORI LA PRESENZA E LA LOCALIZZAZIONE DI PERSONE IN DIFFICOLTA'.
 NON EFFETTUARE INTERVENTI SU PERSONE GRAVEMENTE INFORTUNATE E/O IN STATO DI INCOSCENZA SE NON IN POSSESSO DI SPECIFICHE ESPERIENZE
 NON STAZIONARE IN AREE DI TRANSITO DELLE FORZE ISTITUZIONALI DI SOCCORSO
 NON INGOMBRARE LE VIE DI ESODO E LE USCITE DI SICUREZZA
 NON UTILIZZARE IL TELEFONO PER RAGIONI NON STRETTAMENTE COLLEGATE CON L'EMERGENZA



Estintore

Idrante

Attacco Motopompa V.V.F.

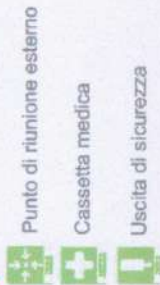


Quadro elettrico generale

Pulsante Allarme Incendio

Direzione Fuga

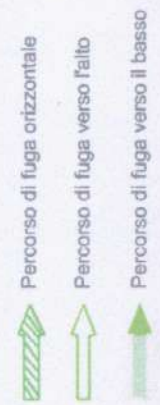
LEGENDA DEI SIMBOLI



Punto di riunione esterno

Cassetta medica

Uscita di sicurezza



Percorso di fuga orizzontale

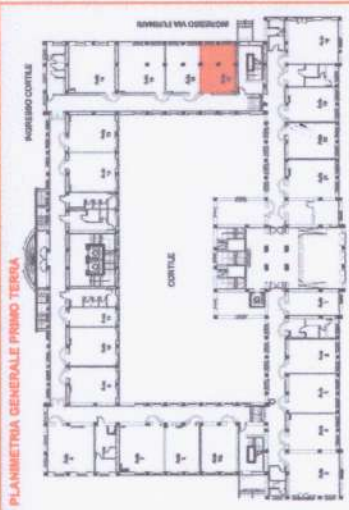
Percorso di fuga verso l'alto

Percorso di fuga verso il basso

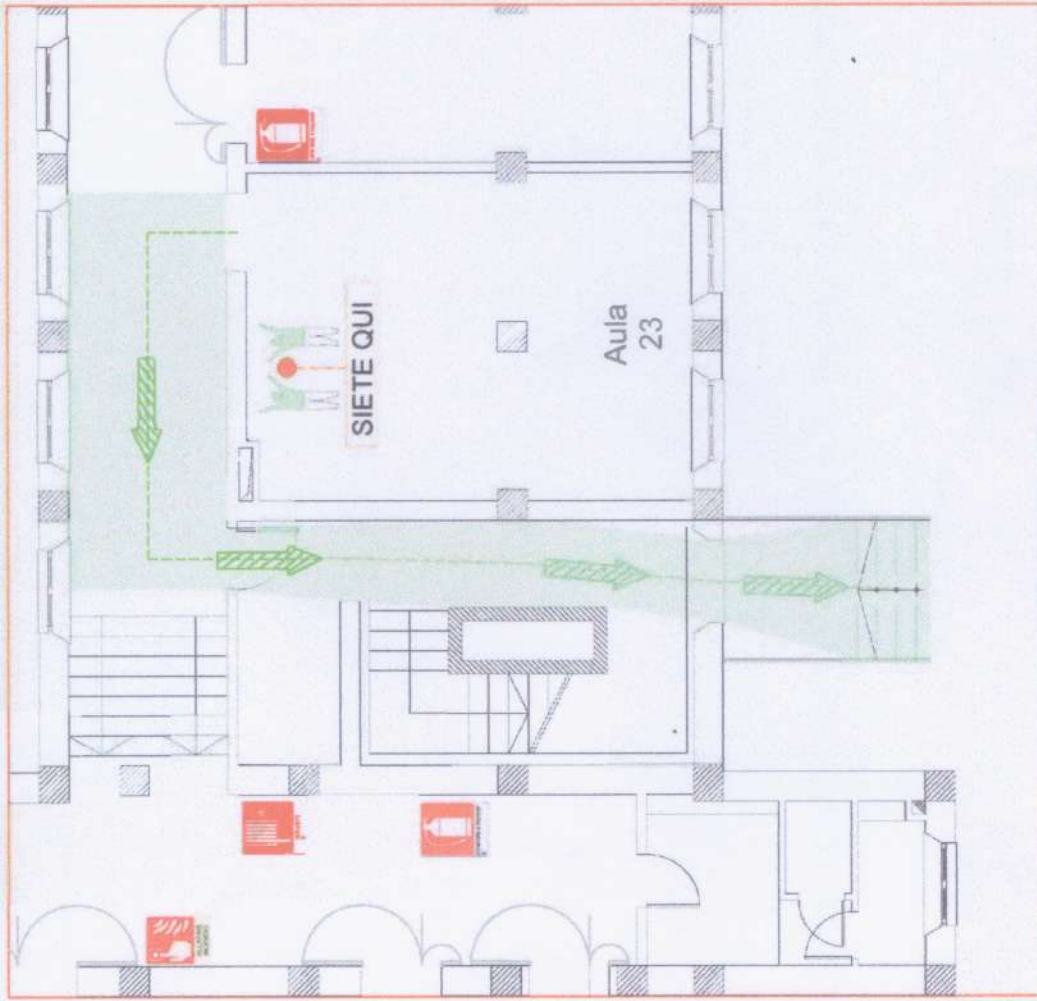


Convitto Nazionale di Stato "T. Campanella"

PIANO DI EVACUAZIONE - PIANO TERRA - Aula 23



IN CASO D'EMERGENZA
 AVVISARE IMMEDIATAMENTE IL RESPONSABILE DELLA GESTIONE DELLE EMERGENZE
 LANCIARE PRONTAMENTE L'ALLARME ALLE PERSONE IN PERICOLO CHIAMARE LE FORZE ISTITUZIONALI DI SOCCORSO E COMUNICARE L'EMERGENZA
 DISATTIVARE L'INTERRUTTORE GENERALE DELL'ENERGIA ELETTRICA INTERVENIRE SULL'INCENDIO CON GLI ESTINTORI SOLO SE AUTORIZZATI O COMPETENTI
 NON UTILIZZARE ACQUA PER SPEGNERE L'INCENDIO DI APPARECCHIATURE ELETTRICHE IN TENSIONE
 SEGUIRE LA SEGNALETICA DI SICUREZZA PER RAGGIUNGERE LE VIE DI FUGA E LE USCITE PIU' VICINE



NUMERI TELEFONICI UTILI IN CASO DI EMERGENZA

Vigili del Fuoco	115
Polizia - Soccorso Pubblico	113
Carabinieri - Pronto Intervento	112
Emergenza Sanitaria	118

IN CASO D'EMERGENZA
 NON COMPIERE AZIONI PERICOLOSE PER L'INCOLUMITA' PERSONALE E/O DI ALTRI
 PRESTARE L'ASSISTENZA NECESSARIA A CHI NE AVESSE BISOGNO
 SEGNALARE AI SOCCORRITORI LA PRESENZA E LA LOCALIZZAZIONE DI PERSONE IN DIFFICOLTA'.
 NON EFFETTUARE INTERVENTI SU PERSONE GRAVEMENTE INFORTUNATE E/O IN STATO DI INCOSCENZA SE NON IN POSSESSO DI SPECIFICHE ESPERIENZE
 NON STAZIONARE IN AREE DI TRANSITO DELLE FORZE ISTITUZIONALI DI SOCCORSO
 NON INCOMBRARE LE VIE DI ESODO E LE USCITE DI SICUREZZA
 NON UTILIZZARE IL TELEFONO PER RAGIONI NON STRETTAMENTE COLLEGATE CON L'EMERGENZA

LEGENDA DEI SIMBOLI

- Estintore
- Quadro elettrico generale
- Pulsante Allarme Incendio
- Attacco Motopompa V.V.F.
- Direzione Fuga
- Punto di riunione esterno
- Cassetta medica
- Usclita di sicurezza
- Percorso di fuga orizzontale
- Percorso di fuga verso l'alto
- Percorso di fuga verso il basso