

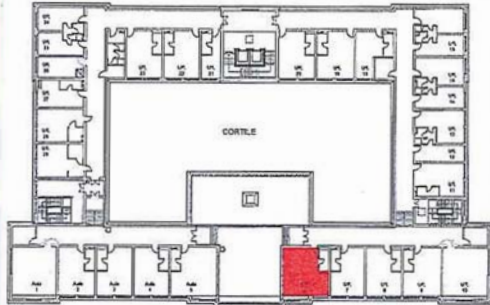


Convitto Nazionale di Stato "T. Campanella"

PIANO DI EVACUAZIONE - MANSARDA - Ufficio 58



PLANIMETRIA GENERALE MANSARDA

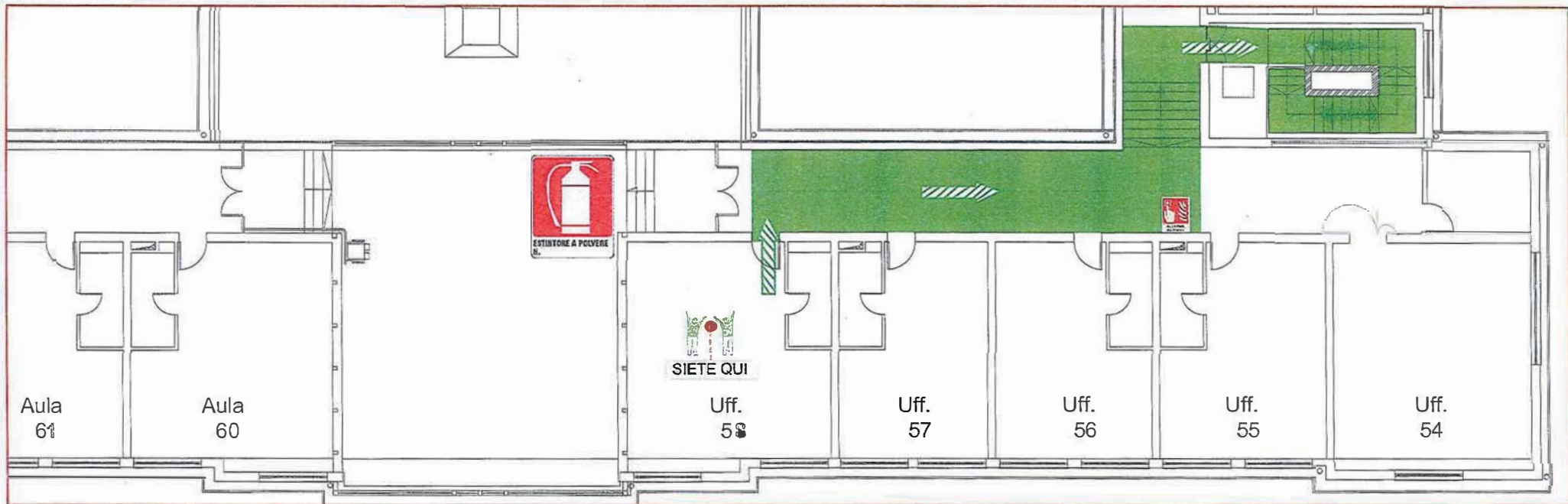


NUMERI TELEFONICI UTILI IN CASO DI EMERGENZA

Vigili del Fuoco	115
Polizia - Soccorso Pubblico	113
Carabinieri - Pronto intervento	112
Emergenza Sanitaria	118

IN CASO D'EMERGENZA

- AVVISARE IMMEDIATAMENTE IL RESPONSABILE DELLA GESTIONE DELLE EMERGENZE
- LANCIARE PRONTAMENTE L'ALLARME ALLE PERSONE IN PERICOLO
- CHIAMARE LE FORZE ISTITUZIONALI DI SOCCORSO E COMUNICARE L'EMERGENZA
- DISATTIVARE L'INTERRUTTORE GENERALE DELL'ENERGIA ELETTRICA
- INTERVENIRE SULL'INCENDIO CON GLI ESTINTORI SOLO SE AUTORIZZATI O COMPETENTI
- NON UTILIZZARE ACQUA PER SPEGNERE L'INCENDIO DI APPARECCHIATURE ELETTRICHE IN TENSIONE
- SEGUIRE LA SEGNALETICA DI SICUREZZA PER RAGGIUNGERE LE VIE DI FUGA E LE USCITE PIU' VICINE
- NON COMPIERE AZIONI PERICOLOSE PER L'INCOLUMITA' PERSONALE E/O DI ALTRI
- PRESTARE L'ASSISTENZA NECESSARIA A CHI ME AVESSE BISOGNO
- SEGNALARE AI SOCCORRITORI LA PRESENZA E LA LOCALIZZAZIONE DI PERSONE IN DIFFICOLTA'
- NON EFFETTUARE INTERVENTI SU PERSONE GRAVEMENTE INFORTUNATE E/O IN STATO DI INCOSCENZA SE NON IN POSSESSO DI SPECIFICHE ESPERIENZE
- NON STAZIONARE IN AREE DI TRANSITO DELLE FORZE ISTITUZIONALI DI SOCCORSO
- NON INCOMBRARE LE VIE DI ESODO E LE USCITE DI SICUREZZA
- NON UTILIZZARE IL TELEFONO PER RAGIONI NON STRETTAMENTE COLLEGATE CON L'EMERGENZA



LEGENDA DEI SIMBOLI

- | | | | | | | | |
|--|-------------------------|--|---------------------------|--|---------------------------|--|---------------------------------|
| | Estintore | | Quadro elettrico generale | | Punto di riunione esterno | | Percorso di fuga orizzontale |
| | Idrante | | Pulsante Allarme Incendio | | Cassetta medica | | Percorso di fuga verso l'alto |
| | Attacco Motopompa VV.F. | | Direzione Fuga | | Uscita di sicurezza | | Percorso di fuga verso il basso |

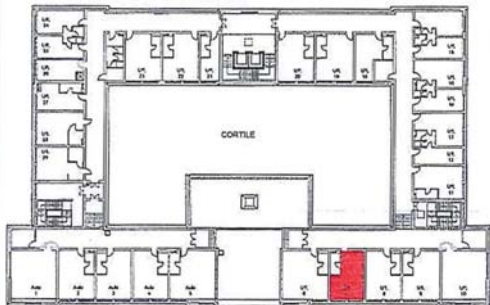


Convitto Nazionale di Stato "T. Campanella"

PIANO DI EVACUAZIONE - MANSARDA - Ufficio 57



PLANIMETRIA GENERALE MANSARDA

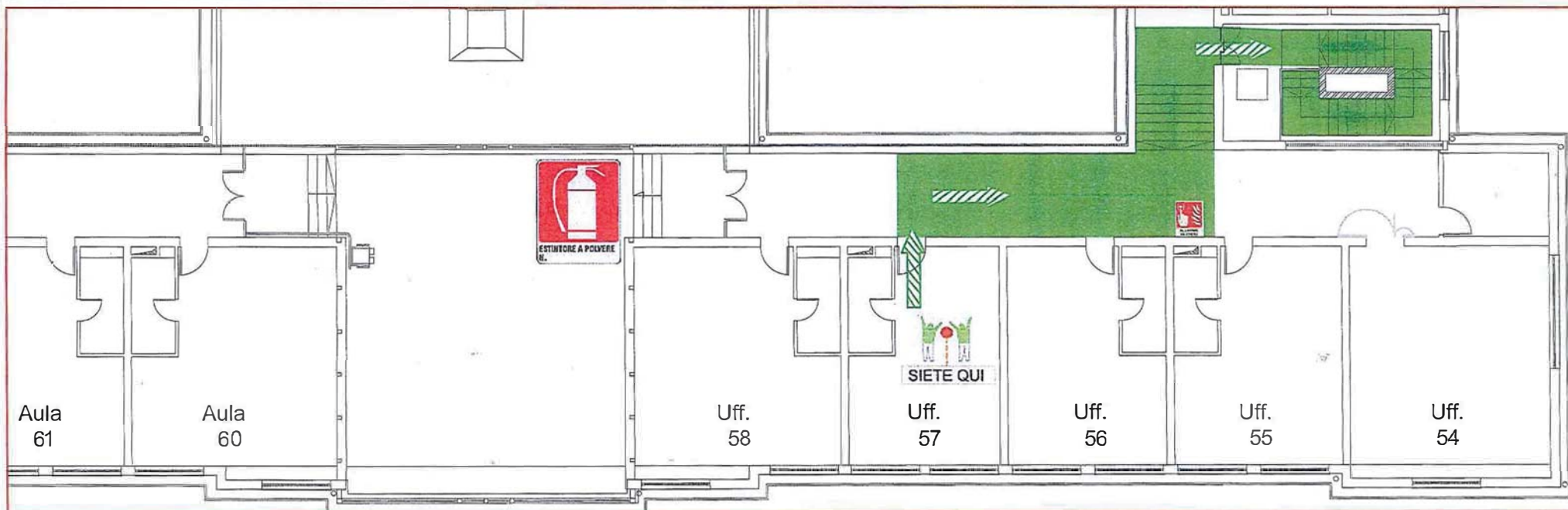


NUMERI TELEFONICI UTILI IN CASO DI EMERGENZA

Vigili del Fuoco	115
Polizia - Soccorso Pubblico	113
Carabinieri - Pronto intervento	112
Emergenza Sanitaria	118

IN CASO D'EMERGENZA

AVVISARE IMMEDIATAMENTE IL RESPONSABILE DELLA GESTIONE DELLE EMERGENZE	NON COMPIERE AZIONI PERICOLOSE PER L'INCOLUMITA' PERSONALE E/O DI ALTRI
LANCIARE PRONTAMENTE L'ALLARME ALLE PERSONE IN PERICOLO	PRESTARE L'ASSISTENZA NECESSARIA A CHI NE AVESSE BISOGNO
CHIAMARE LE FORZE ISTITUZIONALI DI SOCCORSO E COMUNICARE L'EMERGENZA	SEGNALARE AI SOCCORRITORI LA PRESENZA E LA LOCALIZZAZIONE DI PERSONE IN DIFFICOLTA'
DISATTIVARE L'INTERRUTTORE GENERALE DELL'ENERGIA ELETTRICA	NON EFFETTUARE INTERVENTI SU PERSONE GRAVEMENTE INFORTUNATE E/O IN STATO DI INCOSCENZA SE NON IN POSSESSO DI SPECIFICHE ESPERIENZE
INTERVENIRE SULL'INCENDIO CON GLI ESTINTORI SOLO SE AUTORIZZATI O COMPETENTI	NON STAZIONARE IN AREE DI TRANSITO DELLE FORZE ISTITUZIONALI DI SOCCORSO
NON UTILIZZARE ACQUA PER SPEGNERE L'INCENDIO DI APPARECCHIATURE ELETTRICHE IN TENSIONE	NON INGOMBRARE LE VIE DI ESODO E LE USCITE DI SICUREZZA
SEGUIRE LA SEGNALETICA DI SICUREZZA PER RAGGIUNGERE LE VIE DI FUGA E LE USCITE PIU' VICINE	NON UTILIZZARE IL TELEFONO PER RAGIONI NON STRETTAMENTE COLLEGATE CON L'EMERGENZA



LEGENDA DEI SIMBOLI

	Estintore		Quadro elettrico generale		Punto di riunione esterno		Percorso di fuga orizzontale
	Idrante		Pulsante Allarme Incendio		Cassetta medica		Percorso di fuga verso l'alto
	Attacco Motopompa VV.F.		Direzione Fuga		Uscita di sicurezza		Percorso di fuga verso il basso



Convitto Nazionale di Stato "T. Campanella"



PIANO DI EVACUAZIONE - MANSARDA - Ufficio 56

PLANIMETRIA GENERALE MANSARDA

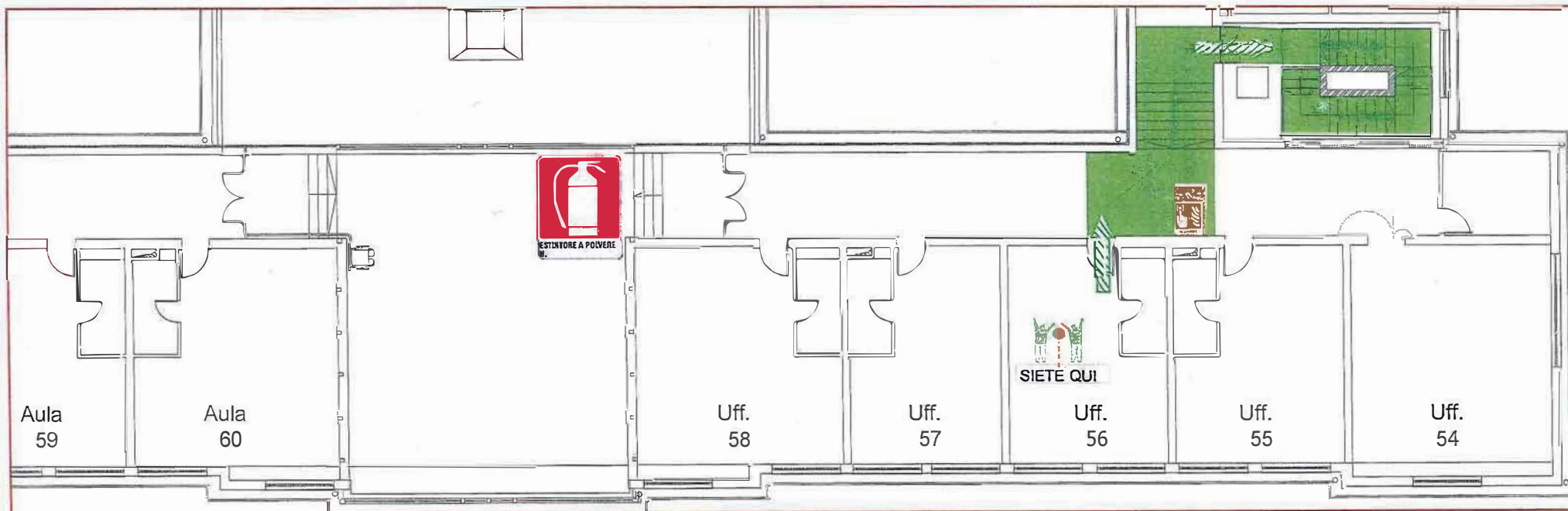


NUMERI TELEFONICI UTILI IN CASO DI EMERGENZA

Vigili del Fuoco	115
Polizia - Soccorso Pubblico	113
Carabinieri - Pronto Intervento	112
Emergenza Sanitaria	118

IN CASO D'EMERGENZA

AVVISARE IMMEDIATAMENTE IL RESPONSABILE DELLA GESTIONE DELLE EMERGENZE	NON COMPIERE AZIONI PERICOLOSE PER L'INCOLUMITA' PERSONALE E/O DI ALTRI
LANCIARE PRONTAMENTE L'ALLARME ALLE PERSONE IN PERICOLO	PRESTARE L'ASSISTENZA NECESSARIA A CHI NE AVESSE BISOGNO
CHIAMARE LE FORZE ISTITUZIONALI DI SOCCORSO E COMUNICARE L'EMERGENZA	SEGNALARE AI SOCCORRITORI LA PRESENZA E LA LOCALIZZAZIONE DI PERSONE IN DIFFICOLTA'
DISATTIVARE L'INTERRUTTORE GENERALE DELL'ENERGIA ELETTRICA	NON EFFETTUARE INTERVENTI SU PERSONE GRAVEMENTE INFORTUNATE E/O IN STATO DI INCOSCENZA SE NON IN POSSESSO DI SPECIFICHE ESPERIENZE
INTERVENIRE SULL'INCENDIO CON GLI ESTINTORI SOLO SE AUTORIZZATI O COMPETENTI	NON STAZIONARE IN AREE DI TRANSITO DELLE FORZE ISTITUZIONALI DI SOCCORSO
NON UTILIZZARE ACQUA PER SPEGNERE L'INCENDIO DI APPARECCHIATURE ELETTRICHE IN TENSIONE	NON INGOMBRARE LE VIE DI ESODO E LE USCITE DI SICUREZZA
SEGUIRE LA SEGNALETICA DI SICUREZZA PER RAGGIUNGERE LE VIE DI FUGA E LE USCITE PIU' VICINE	NON UTILIZZARE IL TELEFONO PER RAGIONI NON STRETTAMENTE COLLEGATE CON L'EMERGENZA



LEGENDA DEI SIMBOLI

	Estintore		Quadro elettrico generale		Punto di riunione esterno		Percorso di fuga orizzontale
	Idrante		Pulsante Allarme Incendio		Cassetta medica		Percorso di fuga verso l'alto
	Attacco Motopompa V.V.F.		Direzione Fuga		Uscita di sicurezza		Percorso di fuga verso il basso

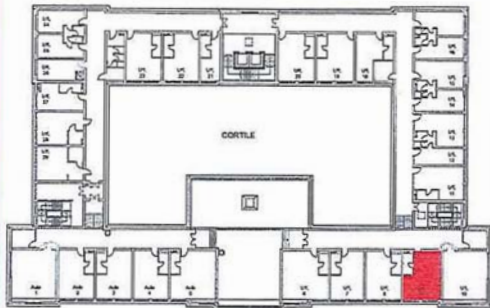


Convitto Nazionale di Stato "T. Campanella"

PIANO DI EVACUAZIONE - MANSARDA - Ufficio 55



PLANIMETRIA GENERALE MANSARDA



NUMERI TELEFONICI UTILI IN CASO DI EMERGENZA

Vigili del Fuoco	115
Polizia - Soccorso Pubblico	113
Carabinieri - Pronto intervento	112
Emergenza Sanitaria	118

IN CASO D'EMERGENZA

AVVISARE IMMEDIATAMENTE IL RESPONSABILE DELLA GESTIONE DELLE EMERGENZE

LANCIARE PRONTAMENTE L'ALLARME ALLE PERSONE IN PERICOLO

CHIAMARE LE FORZE ISTITUZIONALI DI SOCCORSO E COMUNICARE L'EMERGENZA

DISATTIVARE L'INTERRUTTORE GENERALE DELL'ENERGIA ELETTRICA

INTERVENIRE SULL'INCENDIO CON GLI ESTINTORI SOLO SE AUTORIZZATI O COMPETENTI

NON UTILIZZARE ACQUA PER SPEGNERE L'INCENDIO DI APPARECCHIATURE ELETTRICHE IN TENSIONE

SEGUIRE LA SEGNALETICA DI SICUREZZA PER RAGGIUNGERE LE VIE DI FUGA E LE USCITE PIU' VICINE

NON COMPIERE AZIONI PERICOLOSE PER L'INCOLUMITA' PERSONALE E/O DI ALTRI

PRESTARE L'ASSISTENZA NECESSARIA A CHI NE AVESSE BISOGNO

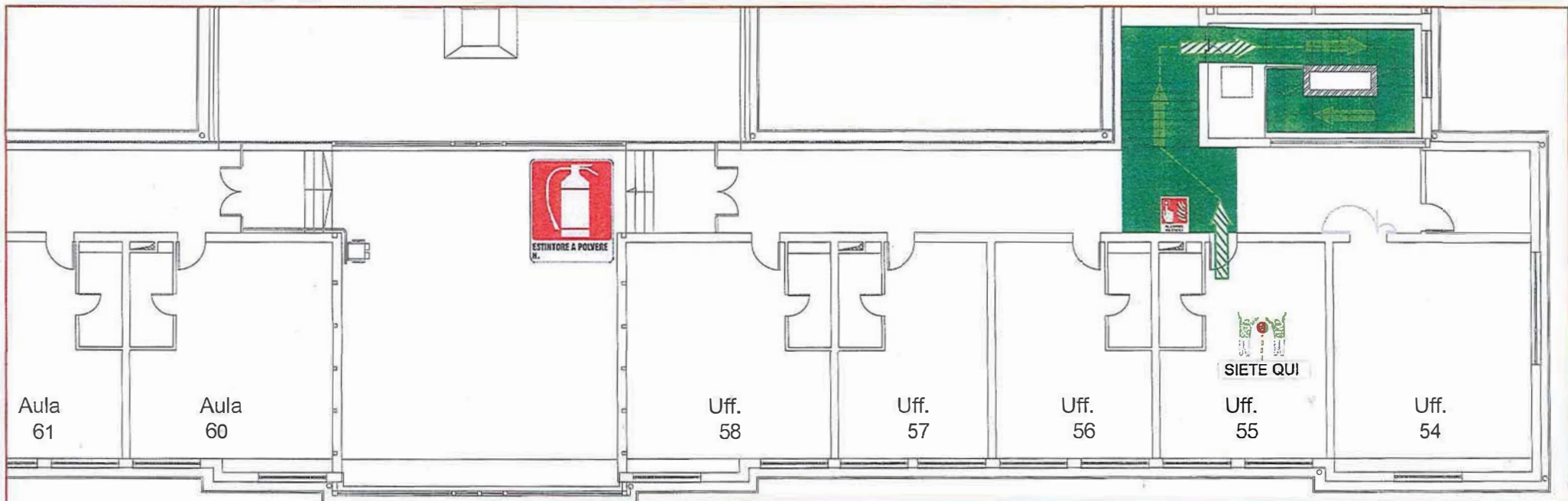
SEGNALARE AI SOCCORRITORI LA PRESENZA E LA LOCALIZZAZIONE DI PERSONE IN DIFFICOLTA'.

NON EFFETTUARE INTERVENTI SU PERSONE GRAVEMENTE INFORTUNATE E/O IN STATO DI INCOSCENZA SE NON IN POSSESSO DI SPECIFICHE ESPERIENZE

NON STAZIONARE IN AREE DI TRANSITO DELLE FORZE ISTITUZIONALI DI SOCCORSO

NON INGOMBRARE LE VIE DI ESODO E LE USCITE DI SICUREZZA

NON UTILIZZARE IL TELEFONO PER RAGIONI NON STRETTAMENTE COLLEGATE CON L'EMERGENZA



LEGENDA DEI SIMBOLI

	Estintore		Quadro elettrico generale		Punto di riunione esterno		Percorso di fuga orizzontale
	Idrante		Pulsante Allarme incendio		Cassetta medica		Percorso di fuga verso l'alto
	Attacco Motopompa V.V.F.		Direzione Fuga		Uscita di sicurezza		Percorso di fuga verso il basso

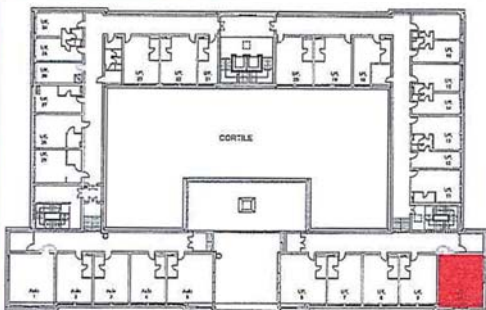


Convitto Nazionale di Stato "T. Campanella"



PIANO DI EVACUAZIONE - MANSARDA - Ufficio 54

PLANIMETRIA GENERALE MANSARDA

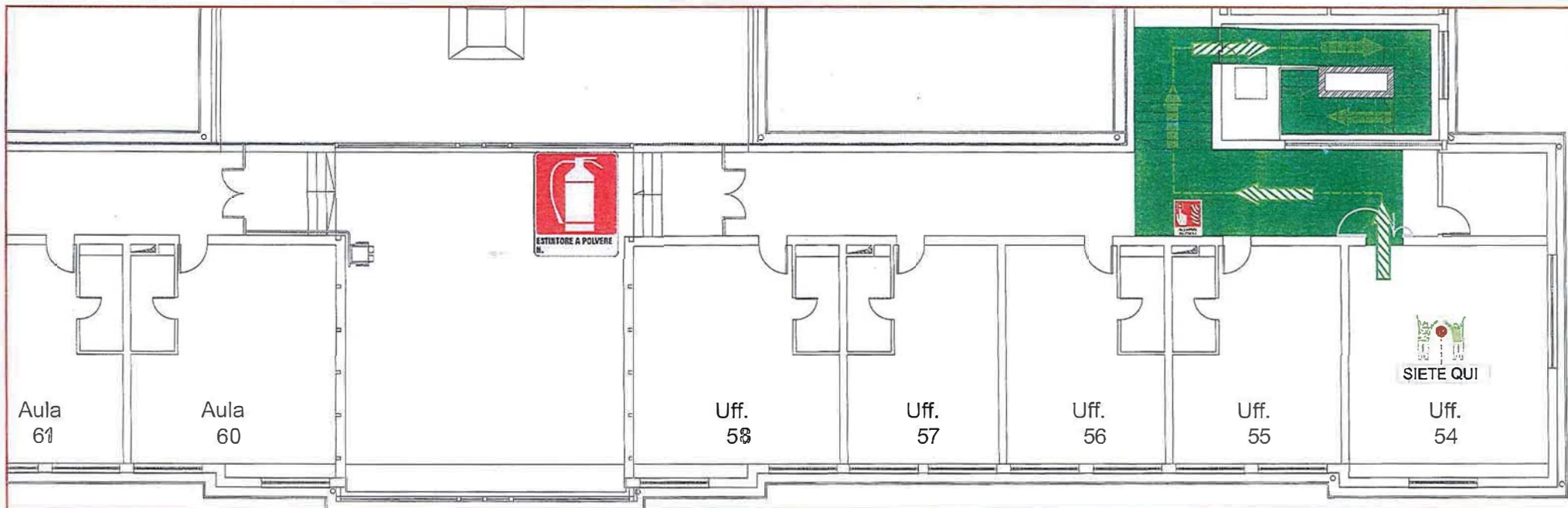


NUMERI TELEFONICI UTILI IN CASO DI EMERGENZA

Vigili del Fuoco	115
Polizia - Soccorso Pubblico	113
Carabinieri - Pronto Intervento	112
Emergenza Sanitaria	118

IN CASO D'EMERGENZA

- AVVISARE IMMEDIATAMENTE IL RESPONSABILE DELLA GESTIONE DELLE EMERGENZE
- LANCIARE PRONTAMENTE L'ALLARME ALLE PERSONE IN PERICOLO
- CHIAMARE LE FORZE ISTITUZIONALI DI SOCCORSO E COMUNICARE L'EMERGENZA
- DISATTIVARE L'INTERRUTTORE GENERALE DELL'ENERGIA ELETTRICA
- INTERVENIRE SULL'INCENDIO CON GLI ESTINTORI SOLO SE AUTORIZZATI O COMPETENTI
- NON UTILIZZARE ACQUA PER SPEGNERE L'INCENDIO DI APPARECCHIATURE ELETTRICHE IN TENSIONE
- SEGUIRE LA SEGNALETICA DI SICUREZZA PER RAGGIUNGERE LE VIE DI FUGA E LE USCITE PIU' VICINE
- NON COMPIERE AZIONI PERICOLOSE PER L'INCOLUMITA' PERSONALE E/O DI ALTRI
- PRESTARE L'ASSISTENZA NECESSARIA A CHI NE AVESSE BISOGNO
- SEGNALARE AI SOCCORRITORI LA PRESENZA E LA LOCALIZZAZIONE DI PERSONE IN DIFFICOLTA'.
- NON EFFETTUARE INTERVENTI SU PERSONE GRAVEMENTE INFORTUNATE E/O IN STATO DI INCOSCENZA SE NON IN POSSESSO DI SPECIFICHE ESPERIENZE
- NON STAZIONARE IN AREE DI TRANSITO DELLE FORZE ISTITUZIONALI DI SOCCORSO
- NON INGOMBRARE LE VIE DI ESODO E LE USCITE DI SICUREZZA.
- NON UTILIZZARE IL TELEFONO PER RAGIONI NON STRETTAMENTE COLLEGATE CON L'EMERGENZA



LEGENDA DEI SIMBOLI

- | | | | | | | | |
|--|-------------------------|--|---------------------------|--|---------------------------|--|---------------------------------|
| | Estintore | | Quadro elettrico generale | | Punto di riunione esterno | | Percorso di fuga orizzontale |
| | Ildrante | | Pulsante Allarme Incendio | | Cassetta medica | | Percorso di fuga verso l'alto |
| | Attacco Motopompa VV.F. | | Direzione Fuga | | Uscita di sicurezza | | Percorso di fuga verso il basso |



Convitto Nazionale di Stato "T. Campanella"

PIANO DI EVACUAZIONE - MANSARDA - Ufficio 85



PLANIMETRIA GENERALE MANSARDA

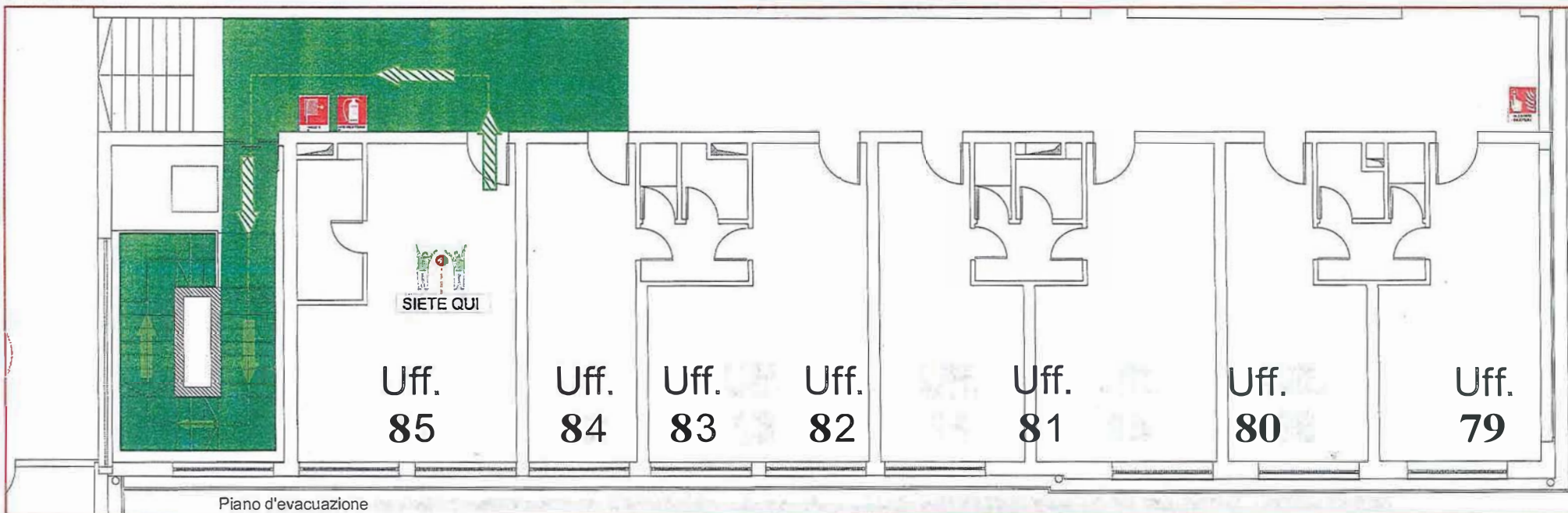


NUMERI TELEFONICI UTILI IN CASO DI EMERGENZA

Vigili del Fuoco	115
Polizia - Soccorso Pubblico	113
Carabinieri - Pronto Intervento	112
Emergenza Sanitaria	118

IN CASO D'EMERGENZA

- | | |
|--|--|
| AVVISARE IMMEDIATAMENTE IL RESPONSABILE DELLA GESTIONE DELLE EMERGENZE | NON COMPIERE AZIONI PERICOLOSE PER L'INCOLUMITA' PERSONALE E/O DI ALTRI |
| LANCIARE PRONTAMENTE L'ALLARME ALLE PERSONE IN PERICOLO | PRESTARE L'ASSISTENZA NECESSARIA A CHI NE AVESSE BISOGNO |
| CHIAMARE LE FORZE ISTITUZIONALI DI SOCCORSO E COMUNICARE L'EMERGENZA | SEGNALARE AI SOCCORRITORI LA PRESENZA E LA LOCALIZZAZIONE DI PERSONE IN DIFFICOLTA'. |
| DISATTIVARE L'INTERRUTTORE GENERALE DELL'ENERGIA ELETTRICA. | NON EFFETTUARE INTERVENTI SU PERSONE GRAVEMENTE INFORTUNATE E/O IN STATO DI INCOSCENZA SE NON IN POSSESSO DI SPECIFICHE ESPERIENZE |
| INTERVENIRE SULL'INCENDIO CON GLI ESTINTORI SOLO SE AUTORIZZATI O COMPETENTI | NON STAZIONARE IN AREE DI TRANSITO DELLE FORZE ISTITUZIONALI DI SOCCORSO |
| NON UTILIZZARE ACQUA PER SPEGNERE L'INCENDIO DI APPARECCHIATURE ELETTRICHE IN TENSIONE | NON INGOMBRARE LE VIE DI ESODO E LE USCITE DI SICUREZZA |
| SEGUIRE LA SEGNALETICA DI SICUREZZA PER RAGGIUNGERE LE VIE DI FUGA E LE USCITE PIU' VICINE | NON UTILIZZARE IL TELEFONO PER RAGIONI NON STRETTAMENTE COLLEGATE CON L'EMERGENZA |



LEGENDA DEI SIMBOLI

- | | | | |
|-------------------------|---------------------------|---------------------------|---------------------------------|
| Estintore | Quadro elettrico generale | Punto di riunione esterno | Percorso di fuga orizzontale |
| Idrante | Pulsante Allarme Incendio | Cassetta medica | Percorso di fuga verso l'alto |
| Attacco Motopompa VV.F. | Direzione Fuga | Uscita di sicurezza | Percorso di fuga verso il basso |

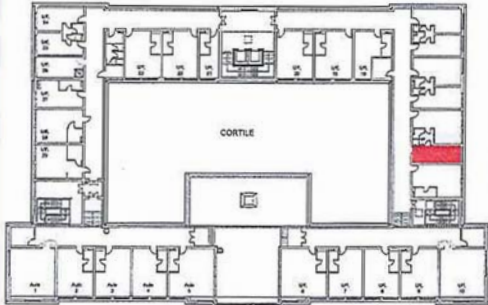


Convitto Nazionale di Stato "T. Campanella"

PIANO DI EVACUAZIONE - MANSARDA - Ufficio 84



PLANIMETRIA GENERALE MANSARDA

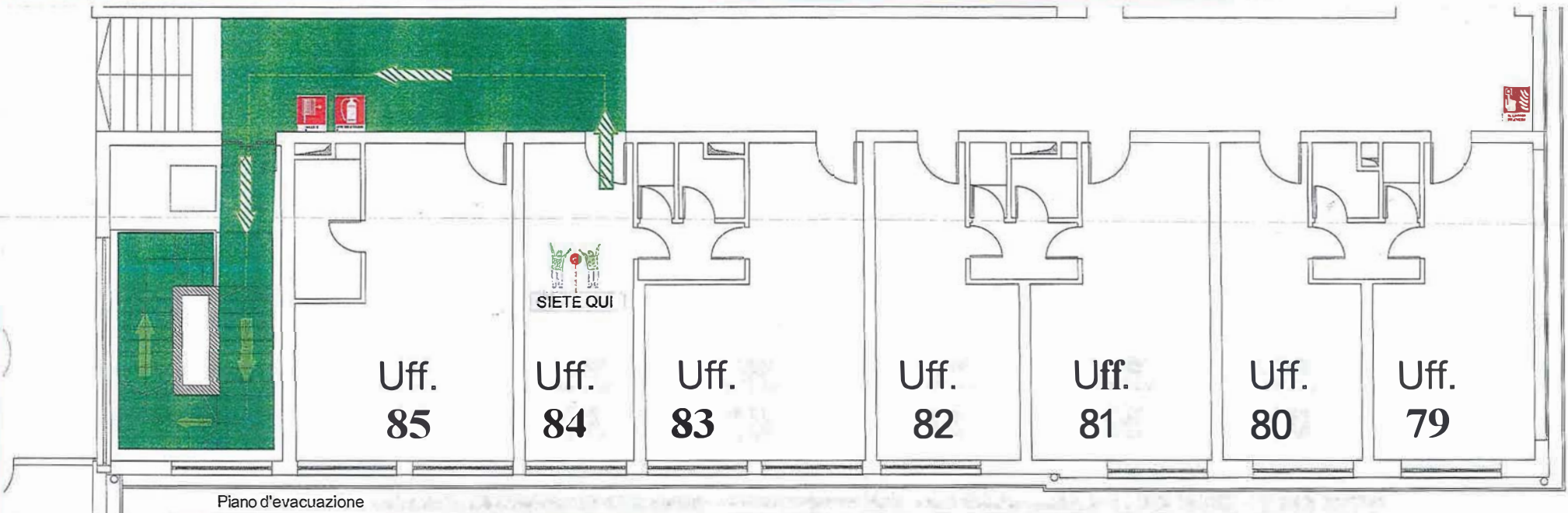


NUMERI TELEFONICI UTILI IN CASO DI EMERGENZA

Vigili del Fuoco	115
Polizia - Soccorso Pubblico	113
Carabinieri - Pronto Intervento	112
Emergenza Sanitaria	118

IN CASO D'EMERGENZA

AVVISARE IMMEDIATAMENTE IL RESPONSABILE DELLA GESTIONE DELLE EMERGENZE	NON COMPIERE AZIONI PERICOLOSE PER L'INCOLUMITA' PERSONALE E/O DI ALTRI
LANCIARE PRONTAMENTE L'ALLARME ALLE PERSONE IN PERICOLO	PRESTARE L'ASSISTENZA NECESSARIA A CHI NE AVESSE BISOGNO
CHIAMARE LE FORZE ISTITUZIONALI DI SOCCORSO E COMUNICARE L'EMERGENZA	SEGNALARE AI SOCCORRITORI LA PRESENZA E LA LOCALIZZAZIONE DI PERSONE IN DIFFICOLTA'
DISATTIVARE L'INTERRUTTORE GENERALE DELL'ENERGIA ELETTRICA	NON EFFETTUARE INTERVENTI SU PERSONE GRAVEMENTE INFORTUNATE E/O IN STATO DI INCOSCENZA SE NON IN POSSESSO DI SPECIFICHE ESPERIENZE
INTERVENIRE SULL'INCENDIO CON GLI ESTINTORI SOLO SE AUTORIZZATI O COMPETENTI	NON STAZIONARE IN AREE DI TRANSITO DELLE FORZE ISTITUZIONALI DI SOCCORSO
NON UTILIZZARE ACQUA PER SPEGNERE L'INCENDIO DI APPARECCHIATURE ELETTRICHE IN TENSIONE	NON INGOMBRARE LE VIE DI ESODO E LE USCITE DI SICUREZZA.
SEGUIRE LA SEGNALETICA DI SICUREZZA PER RAGGIUNGERE LE VIE DI FUGA E LE USCITE PIU' VICINE	NON UTILIZZARE IL TELEFONO PER RAGIONI NON STRETTAMENTE COLLEGATE CON L'EMERGENZA



Piano d'evacuazione

LEGENDA DEI SIMBOLI

	Estintore		Quadro elettrico generale		Punto di riunione esterno		Percorso di fuga orizzontale
	Idrante		Pulsante Allarme Incendio		Cassetta medica		Percorso di fuga verso l'alto
	Attacco Motopompa VV.F.		Direzione Fuga		Uscita di sicurezza		Percorso di fuga verso il basso

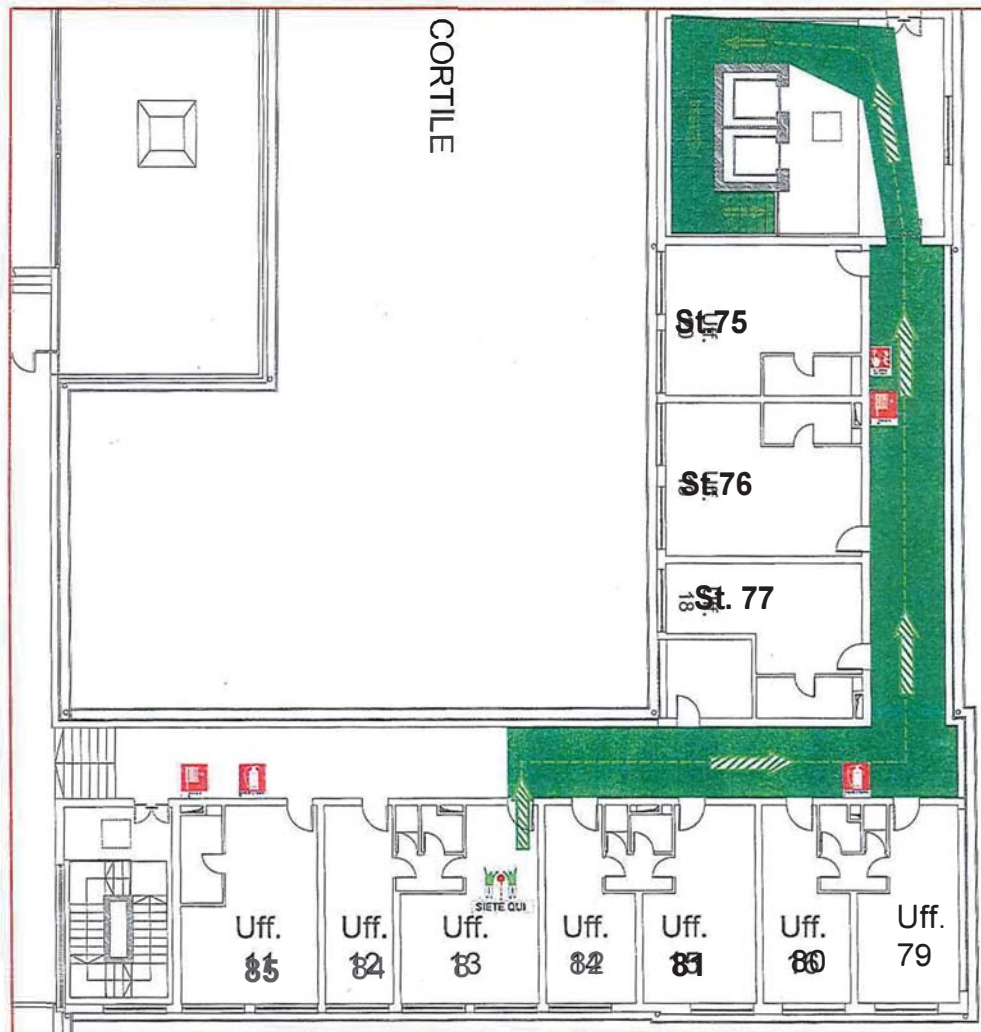
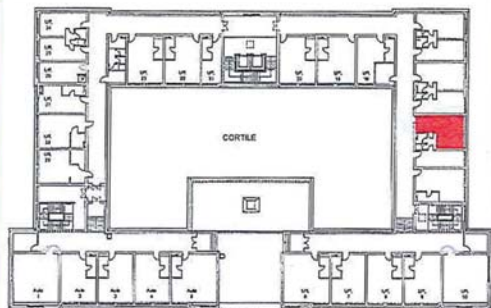


Convitto Nazionale di Stato "T. Campanella"

PIANO DI EVACUAZIONE - MANSARDA Ufficio 83



PLANIMETRIA GENERALE MANSARDA



NUMERI TELEFONICI UTILI IN CASO DI EMERGENZA

Vigili del Fuoco	115
Polizia - Soccorso Pubblico	113
Carabinieri - Pronto Intervento	112
Emergenza Sanitaria	118

IN CASO D'EMERGENZA

- AVISARE IMMEDIATAMENTE IL RESPONSABILE DELLA GESTIONE DELL'EMERGENZA
- LANCIARE PRONTAMENTE L'ALLARME ALLE PERSONE IN PERICOLO
- CHIAMARE LE FORZE ISTITUZIONALI DI SOCCORSO E COMUNICARE L'EMERGENZA
- DISATTIVARE L'INTERRUTTORE GENERALE DELL'ENERGIA ELETTRICA
- INTERVENIRE SULL'INCENDIO CON GLI ESTINTORI SOLO SE AUTORIZZATI O COMPETENTI
- NON UTILIZZARE ACQUA PER SPEGNERE L'INCENDIO DI APPARECCHIATURE ELETTRICHE IN TENSIONE
- SEGUIRE LA SEGNALETICA DI SICUREZZA PER RAGGIUNGERE LE VIE DI FUGA E LE USCITE PIU' VICINE

IN CASO D'EMERGENZA

- NON COMPIERE AZIONI PERICOLOSE PER L'INCOLUMITA' PERSONALE E/O DI ALTRI
- PRESTARE L'ASSISTENZA NECESSARIA A CHI NE AVESSE BISOGNO
- SEGNALARE AI SOCCORRITORI LA PRESENZA E LA LOCALIZZAZIONE DI PERSONE IN DIFFICOLTA'
- NON EFFETTUARE INTERVENTI SU PERSONE GRAVEMENTE INFORTUNATE E/O IN STATO DI INCOSCENZA SE NON IN POSSESSO DI SPECIFICHE ESPERIENZE
- NON STAZIONARE IN AREE DI TRANSITO DELLE FORZE ISTITUZIONALI DI SOCCORSO
- NON INGOMBRARE LE VIE DI ESODO E LE USCITE DI SICUREZZA
- NON UTILIZZARE IL TELEFONO PER RAGIONI NON STRETTAMENTE COLLEGATE CON L'EMERGENZA

LEGENDA DEI SIMBOLI

- | | | | |
|-------------------------|---------------------------|---------------------------|---------------------------------|
| Estintore | Quadro elettrico generale | Punto di riunione esterno | Percorso di fuga orizzontale |
| Idrante | Pulsante Allarme incendio | Cassetta medica | Percorso di fuga verso l'alto |
| Attacco Motopompa VV.F. | Direzione Fuga | Uscita di sicurezza | Percorso di fuga verso il basso |

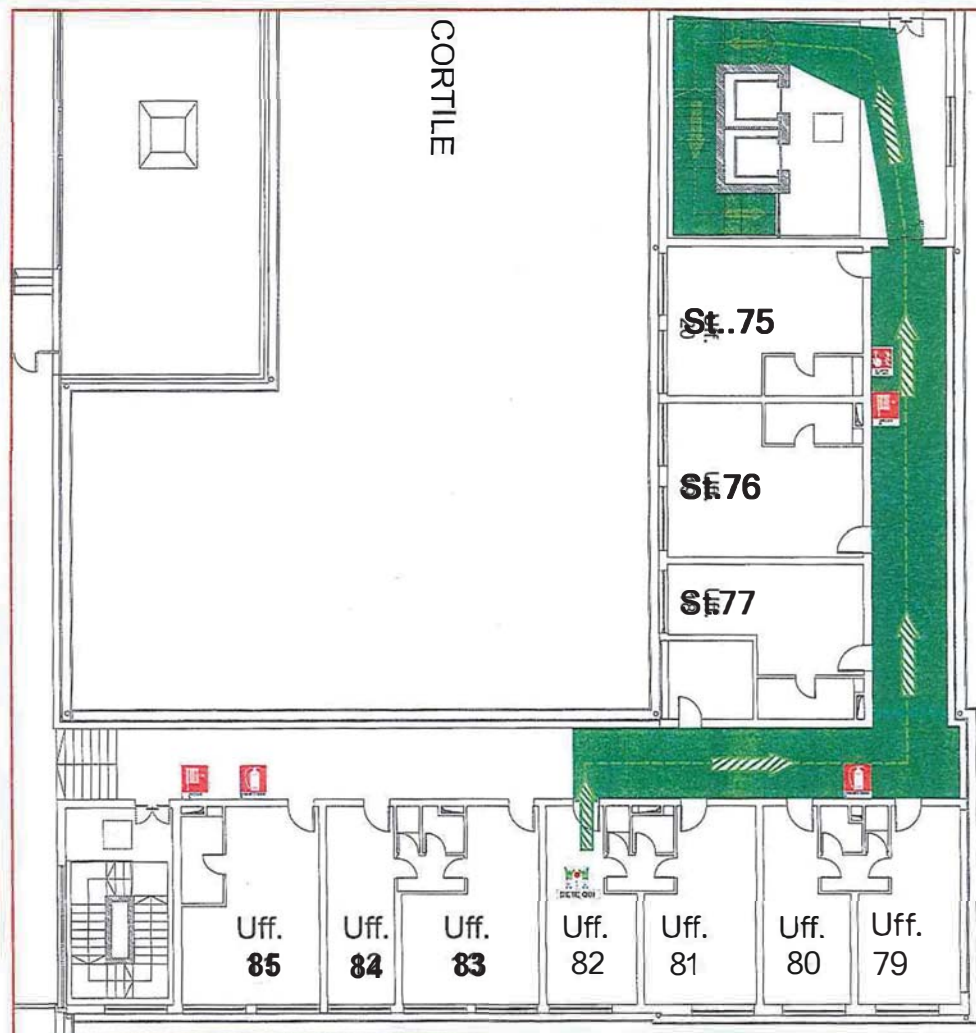
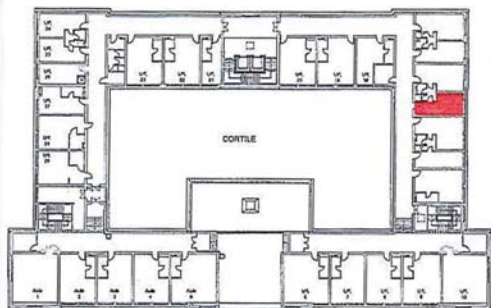


Convitto Nazionale di Stato "T. Campanella"



PIANO DI EVACUAZIONE - MANSARDA - Ufficio 82

PLANIMETRIA GENERALE MANSARDA



IN CASO D'EMERGENZA

- AVVISARE IMMEDIATAMENTE IL RESPONSABILE DELLA GESTIONE DELLE EMERGENZE
- LANCIARE PRONTAMENTE L'ALLARME ALLE PERSONE IN PERICOLO
- CHIAMARE LE FORZE ISTITUZIONALI DI SOCCORSO E COMUNICARE L'EMERGENZA
- DISATTIVARE L'INTERRUTTORE GENERALE DELL'ENERGIA ELETTRICA
- INTERVENIRE SULL'INCENDIO CON GLI ESTINTORI SOLO SE AUTORIZZATI O COMPETENTI
- NON UTILIZZARE ACQUA PER SPEGNERE L'INCENDIO DI APPARECCHIATURE ELETTRICHE IN TENSIONE
- SEGUIRE LA SEGNALETICA DI SICUREZZA PER RAGGIUNGERE LE VIE DI FUGA E LE USCITE PIU' VICINE

NUMERI TELEFONICI UTILI IN CASO DI EMERGENZA

Vigili del Fuoco	115
Polizia - Soccorso Pubblico	113
Carabinieri - Pronto Intervento	112
Emergenza Sanitaria	118

IN CASO D'EMERGENZA

- NON COMPIRE AZIONI PERICOLOSE PER L'INCOLUMITA' PERSONALE E/O DI ALTRI
- PRESTARE L'ASSISTENZA NECESSARIA A CHI NE AVESSE BISOGNO
- SEGNALARE AI SOCCORRITORI LA PRESENZA E LA LOCALIZZAZIONE DI PERSONE IN DIFFICOLTA'
- NON EFFETTUARE INTERVENTI SU PERSONE GRAVEMENTE INFORTUNATE E/O IN STATO DI INCOSCENZA SE NON IN POSSESSO DI SPECIFICHE ESPERIENZE
- NON STAZIONARE IN AREE DI TRANSITO DELLE FORZE ISTITUZIONALI DI SOCCORSO
- NON INGOMBRARE LE VIE DI ESODO E LE USCITE DI SICUREZZA
- NON UTILIZZARE IL TELEFONO PER RAGIONI NON STRETTAMENTE COLLEGATE CON L'EMERGENZA

LEGENDA DEI SIMBOLI

- | | | | | | | | |
|--|--------------------------|--|---------------------------|--|---------------------------|--|---------------------------------|
| | Estintore | | Quadro elettrico generale | | Punto di riunione esterno | | Percorso di fuga orizzontale |
| | Idrante | | Pulsante Allarme Incendio | | Cassetta medica | | Percorso di fuga verso l'alto |
| | Attacco Motopompa V.V.F. | | Direzione Fuga | | Uscita di sicurezza | | Percorso di fuga verso il basso |

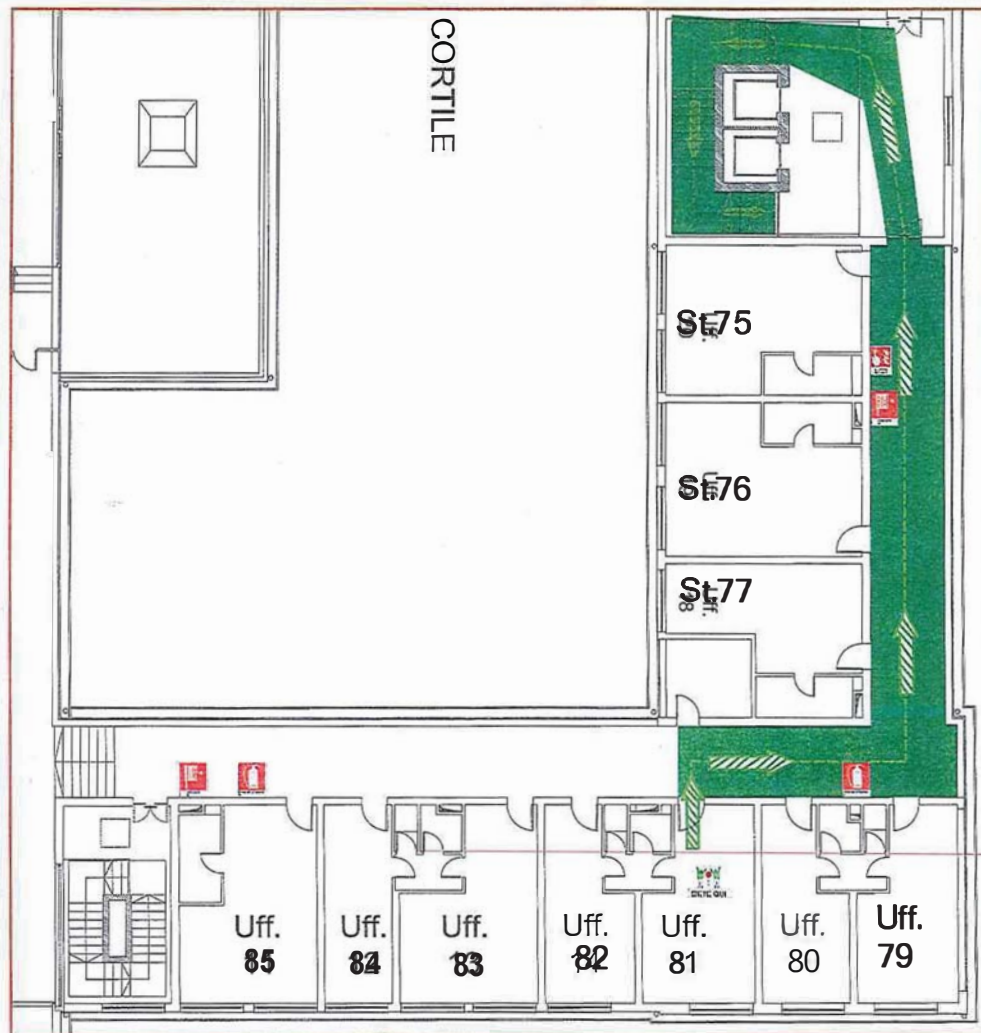
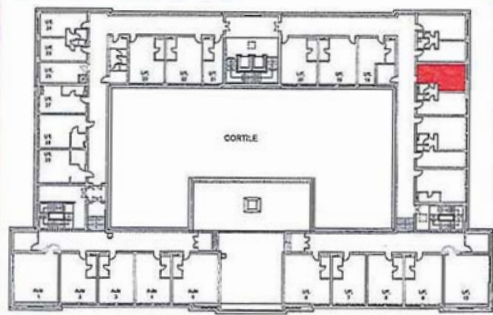


Convitto Nazionale di Stato "T. Campanella"

PIANO DI EVACUAZIONE - MANSARDA - Ufficio 81



PLANIMETRIA GENERALE MANSARDA



NUMERI TELEFONICI UTILI IN CASO DI EMERGENZA

Vigili del Fuoco	115
Polizia - Soccorso Pubblico	113
Carabinieri - Pronto Intervento	112
Emergenza Sanitaria	118

IN CASO D'EMERGENZA

- AVVISARE IMMEDIATAMENTE IL RESPONSABILE DELLA GESTIONE DELLE EMERGENZE
- LANCIARE PRONTAMENTE L'ALLARME ALLE PERSONE IN PERICOLO
- CHIAMARE LE FORZE ISTITUZIONALI DI SOCCORSO E COMUNICARE L'EMERGENZA
- DISATTIVARE L'INTERRUTTORE GENERALE DELL'ENERGIA ELETTRICA
- INTERVENIRE SULL'INCENDIO CON GLI ESTINTORI SOLO SE AUTORIZZATI O COMPETENTI
- NON UTILIZZARE ACQUA PER SPEGNERE L'INCENDIO DI APPARECCHIATURE ELETTRICHE IN TENSIONE
- SEGUIRE LA SEGNALETICA DI SICUREZZA PER RAGGIUNGERE LE VIE DI FUGA E LE USCITE PIU' VICINE

IN CASO D'EMERGENZA

- NON COMPIERE AZIONI PERICOLOSE PER L'INCOLUMITA' PERSONALE E/O DI ALTRI
- PRESTARE L'ASSISTENZA NECESSARIA A CHI NE AVESSE BISOGNO
- SEGNALARE AI SOCCORRITORI LA PRESENZA E LA LOCALIZZAZIONE DI PERSONE IN DIFFICOLTA'
- NON EFFETTUARE INTERVENTI SU PERSONE GRAVEMENTE INFORTUNATE E/O IN STATO DI INCOSCENZA SE NON IN POSSESSO DI SPECIFICHE ESPERIENZE
- NON STAZIONARE IN AREE DI TRANSITO DELLE FORZE ISTITUZIONALI DI SOCCORSO
- NON INGOMBRARE LE VIE DI ESODO E LE USCITE DI SICUREZZA
- NON UTILIZZARE IL TELEFONO PER RAGIONI NON STRETTAMENTE COLLEGATE CON L'EMERGENZA

LEGENDA DEI SIMBOLI

- | | | | |
|-------------------------|---------------------------|---------------------------|---------------------------------|
| Estintore | Quadro elettrico generale | Punto di riunione esterno | Percorso di fuga orizzontale |
| Idrante | Pulsante Allarme Incendio | Cassetta medica | Percorso di fuga verso l'alto |
| Attacco Motopompa VV.F. | Direzione Fuga | Uscita di sicurezza | Percorso di fuga verso il basso |



Convitto Nazionale di Stato "T. Campanella"



PIANO DI EVACUAZIONE - MANSARDA - St. 75

PLANIMETRIA GENERALE MANSARDA

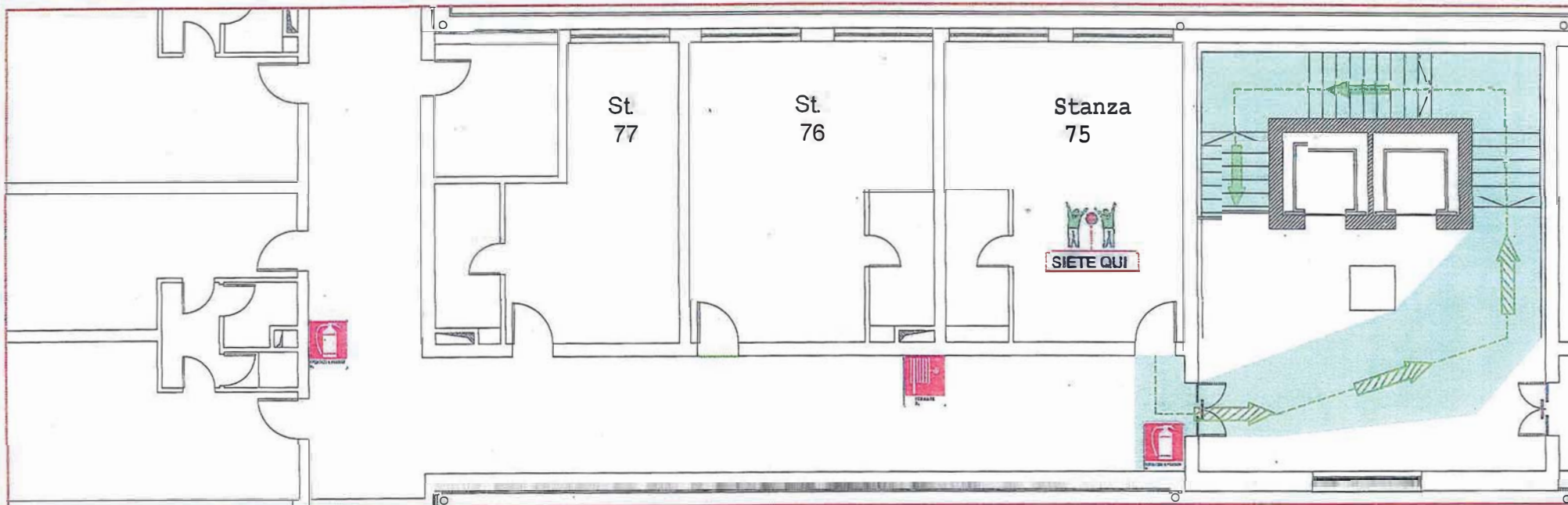


NUMERI TELEFONICI UTILI IN CASO DI EMERGENZA

Vigili del Fuoco	115
Polizia - Soccorso Pubblico	113
Carabinieri - Pronto Intervento	112
Emergenza Sanitaria	118

IN CASO D'EMERGENZA

AVVISARE IMMEDIATAMENTE IL RESPONSABILE DELLA GESTIONE DELLE EMERGENZE	NON COMPIERE AZIONI PERICOLOSE PER L'INCOLUMITA' PERSONALE E/O DI ALTRI
LANCIARE PRONTAMENTE L'ALLARME ALLE PERSONE IN PERICOLO	PRESTARE L'ASSISTENZA NECESSARIA A CHI NE AVESSE BISOGNO
CHIAMARE LE FORZE ISTITUZIONALI DI SOCCORSO E COMUNICARE L'EMERGENZA	SEGNALARE AI SOCCORRITORI LA PRESENZA E LA LOCALIZZAZIONE DI PERSONE IN DIFFICOLTA'.
DISATTIVARE L'INTERRUTTORE GENERALE DELL'ENERGIA ELETTRICA	NON EFFETTUARE INTERVENTI SU PERSONE GRAVEMENTE INFORTUNATE E/O IN STATO DI INCOSCENZA SE NON IN POSSESSO DI SPECIFICHE ESPERIENZE
INTERVENIRE SULL'INCENDIO CON GLI ESTINTORI SOLO SE AUTORIZZATI O COMPETENTI	NON STAZIONARE IN AREE DI TRANSITO DELLE FORZE ISTITUZIONALI DI SOCCORSO
NON UTILIZZARE ACQUA PER SPEGNERE L'INCENDIO DI APPARECCHIATURE ELETTRICHE IN TENSIONE	NON INGOMBRARE LE VIE DI ESODO E LE USCITE DI SICUREZZA
SEGUIRE LA SEGNALETICA DI SICUREZZA PER RAGGIUNGERE LE VIE DI FUGA E LE USCITE PIU' VICINE	NON UTILIZZARE IL TELEFONO PER RAGIONI NON STRETTAMENTE COLLEGATE CON L'EMERGENZA



LEGENDA DEI SIMBOLI



Estintore



Quadro elettrico generale



Punto di riunione esterno



Percorso di fuga orizzontale



Idrante



Pulsante Allarme Incendio



Cassetta medica



Percorso di fuga verso l'alto



Attacco Motopompa V.V.F.



Direzione Fuga



Uscita di sicurezza



Percorso di fuga verso il basso

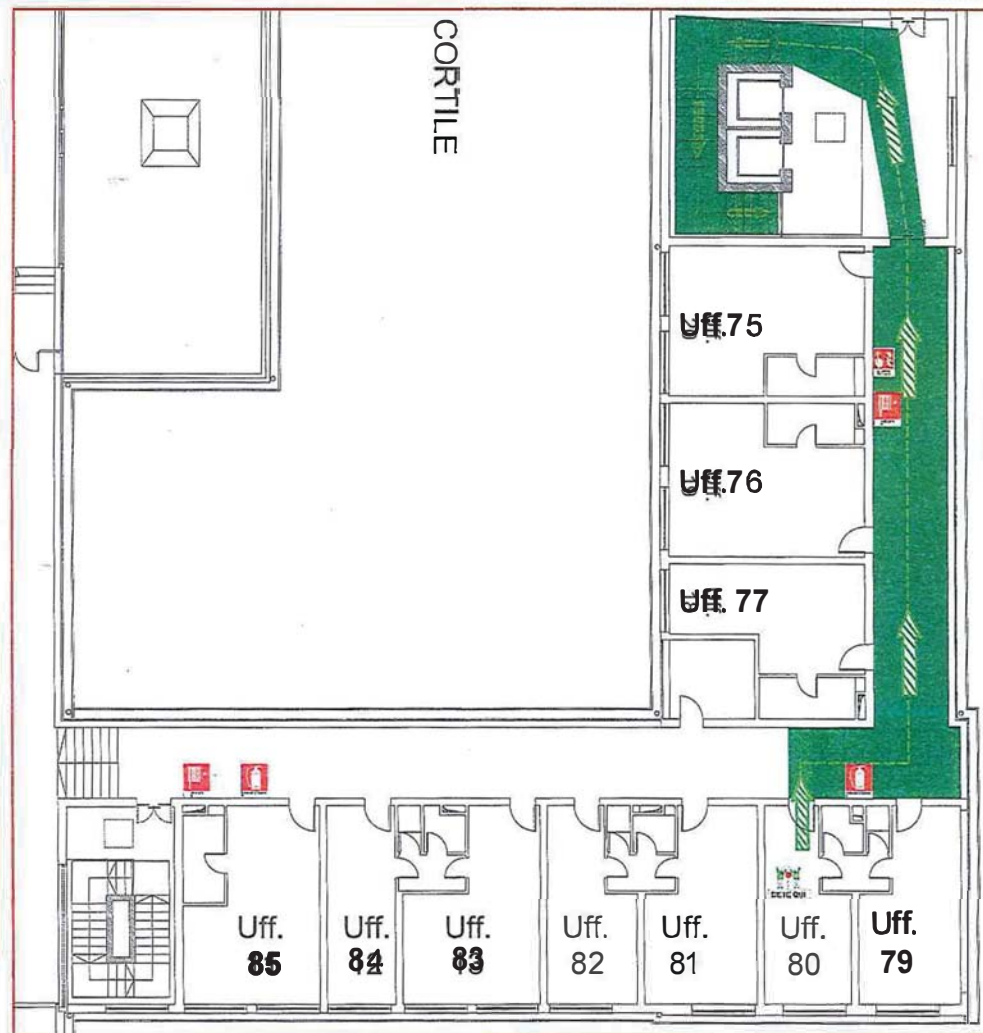
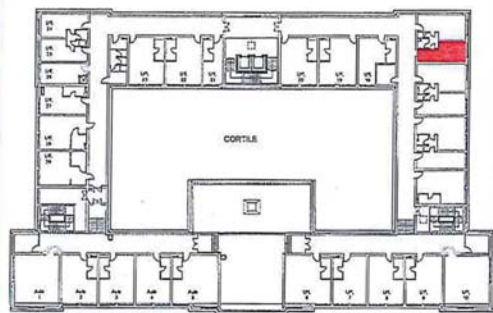


Convitto Nazionale di Stato "T. Campanella"

PIANO DI EVACUAZIONE - MANSARDA - Ufficio 80



PLANIMETRIA GENERALE MANSARDA



IN CASO D'EMERGENZA

- AVVISARE IMMEDIATAMENTE IL RESPONSABILE DELLA GESTIONE DELLE EMERGENZE
- LANCIARE PRONTAMENTE L'ALLARME ALLE PERSONE IN PERICOLO
- CHIAMARE LE FORZE ISTITUZIONALI DI SOCCORSO E COMUNICARE L'EMERGENZA
- DISATTIVARE L'INTERRUTTORE GENERALE DELL'ENERGIA ELETTRICA
- INTERVENIRE SULL'INCENDIO CON GLI ESTINTORI SOLO SE AUTORIZZATI O COMPETENTI
- NON UTILIZZARE ACQUA PER SPEGNERE L'INCENDIO DI APPARECCHIATURE ELETTRICHE IN TENSIONE
- SEGUIRE LA SEGNALETICA DI SICUREZZA PER RAGGIUNGERE LE VIE DI FUGA E LE USCITE PIU' VICINE

NUMERI TELEFONICI UTILI IN CASO DI EMERGENZA

Vigili del Fuoco	115
Polizia - Soccorso Pubblico	113
Carabinieri - Pronto intervento	112
Emergenza Sanitaria	118

IN CASO D'EMERGENZA

- NON COMPIERE AZIONI PERICOLOSE PER L'INCOLUMITA' PERSONALE E/O DI ALTRI
- PRESTARE L'ASSISTENZA NECESSARIA A CHI NE AVESSE BISOGNO
- SEGNALARE AI SOCCORRITORI LA PRESENZA E LA LOCALIZZAZIONE DI PERSONE IN DIFFICOLTA'
- NON EFFETTUARE INTERVENTI SU PERSONE GRAVEMENTE INFORTUNATE E/O IN STATO DI INCOSCENZA SE NON IN POSSESSO DI SPECIFICHE ESPERIENZE
- NON STAZIONARE IN AREE DI TRANSITO DELLE FORZE ISTITUZIONALI DI SOCCORSO
- NON INGOMBRARE LE VIE DI ESODO E LE USCITE DI SICUREZZA
- NON UTILIZZARE IL TELEFONO PER RAGIONI NON STRETTAMENTE COLLEGATE CON L'EMERGENZA

LEGENDA DEI SIMBOLI

- | | | | |
|-------------------------|---------------------------|---------------------------|---------------------------------|
| Estintore | Quadro elettrico generale | Punto di riunione esterno | Percorso di fuga orizzontale |
| Idrante | Pulsante Allarme Incendio | Cassetta medica | Percorso di fuga verso l'alto |
| Attacco Motopompa VV.F. | Direzione Fuga | Uscita di sicurezza | Percorso di fuga verso il basso |

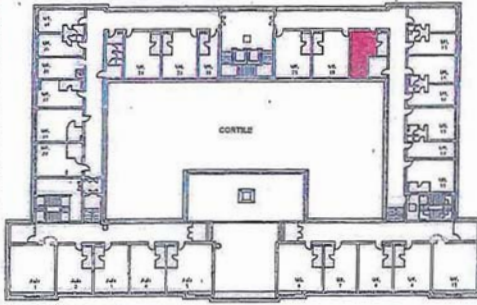


Convitto Nazionale di Stato "T. Campanella"

PIANO DI EVACUAZIONE - MANSARDA - Stanza 77



PLANIMETRIA GENERALE MANSARDA

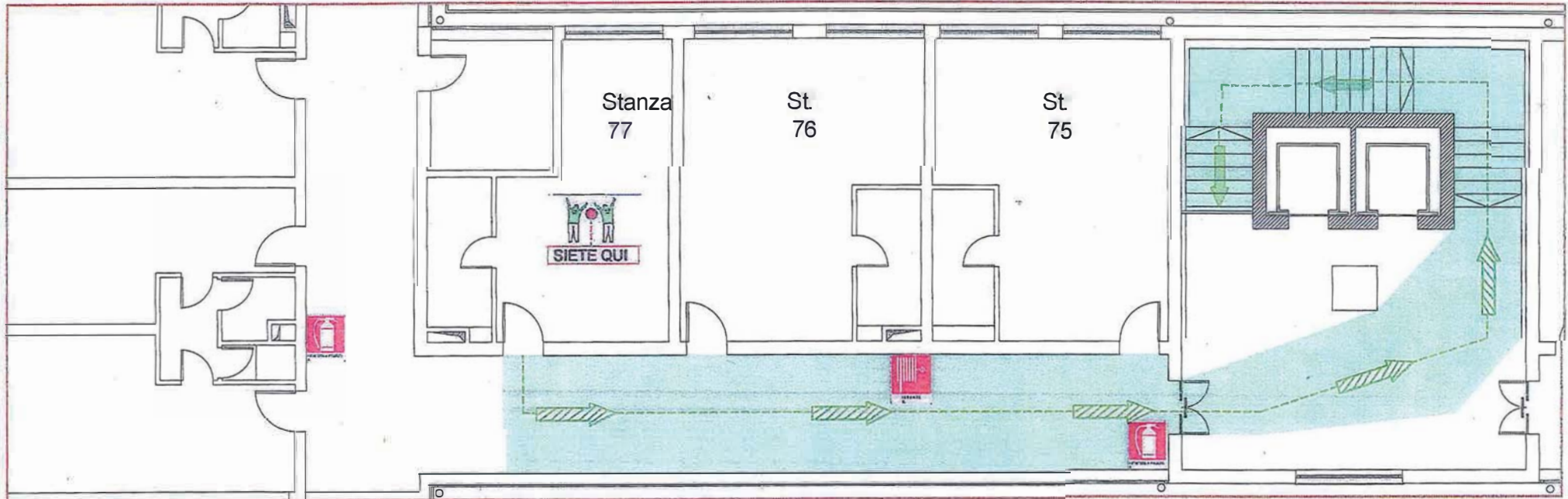


NUMERI TELEFONICI UTILI IN CASO DI EMERGENZA

Vigili del Fuoco	115
Polizia - Soccorso Pubblico	113
Carabinieri - Pronto Intervento	112
Emergenza Sanitaria	118

IN CASO D'EMERGENZA

AVVISARE IMMEDIATAMENTE IL RESPONSABILE DELLA GESTIONE DELLE EMERGENZE	NON COMPIERE AZIONI PERICOLOSE PER L'INCOLUMITA' PERSONALE E/O DI ALTRI
LANCIARE PRONTAMENTE L'ALLARME ALLE PERSONE IN PERICOLO	PRESTARE L'ASSISTENZA NECESSARIA A CHI NE AVESSE BISOGNO
CHIAMARE LE FORZE ISTITUZIONALI DI SOCCORSO E COMUNICARE L'EMERGENZA	SEGNALARE AI SOCCORRITORI LA PRESENZA E LA LOCALIZZAZIONE DI PERSONE IN DIFFICOLTA'.
DISATTIVARE L'INTERRUTTORE GENERALE DELL'ENERGIA ELETTRICA	NON EFFETTUARE INTERVENTI SU PERSONE GRAVEMENTE INFORTUNATE E/O IN STATO DI INCOSCENZA SE NON IN POSSESSO DI SPECIFICHE ESPERIENZE
INTERVENIRE SULL'INCENDIO CON GLI ESTINTORI SOLO SE AUTORIZZATI O COMPETENTI	NON STAZIONARE IN AREE DI TRANSITO DELLE FORZE ISTITUZIONALI DI SOCCORSO
NON UTILIZZARE ACQUA PER SPEGNERE L'INCENDIO DI APPARECCHIATURE ELETTRICHE IN TENSIONE	NON INGOMBRARE LE VIE DI ESODO E LE USCITE DI SICUREZZA
SEGUIRE LA SEGNALETICA DI SICUREZZA PER RAGGIUNGERE LE VIE DI FUGA E LE USCITE PIU' VICINE	NON UTILIZZARE IL TELEFONO PER RAGIONI NON STRETTAMENTE COLLEGATE CON L'EMERGENZA



LEGENDA DEI SIMBOLI

Estintore	Quadro elettrico generale	Punto di riunione esterno	Percorso di fuga orizzontale
Idrante	Pulsante Allarme Incendio	Cassetta medica	Percorso di fuga verso l'alto
Attacco Motopompa VV.F.	Direzione Fuga	Uscita di sicurezza	Percorso di fuga verso il basso

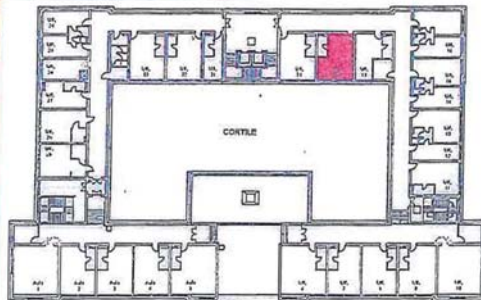


Convitto Nazionale di Stato "T. Campanella"

PIANO DI EVACUAZIONE - MANSARDA - St. 76



PLANIMETRIA GENERALE MANSARDA

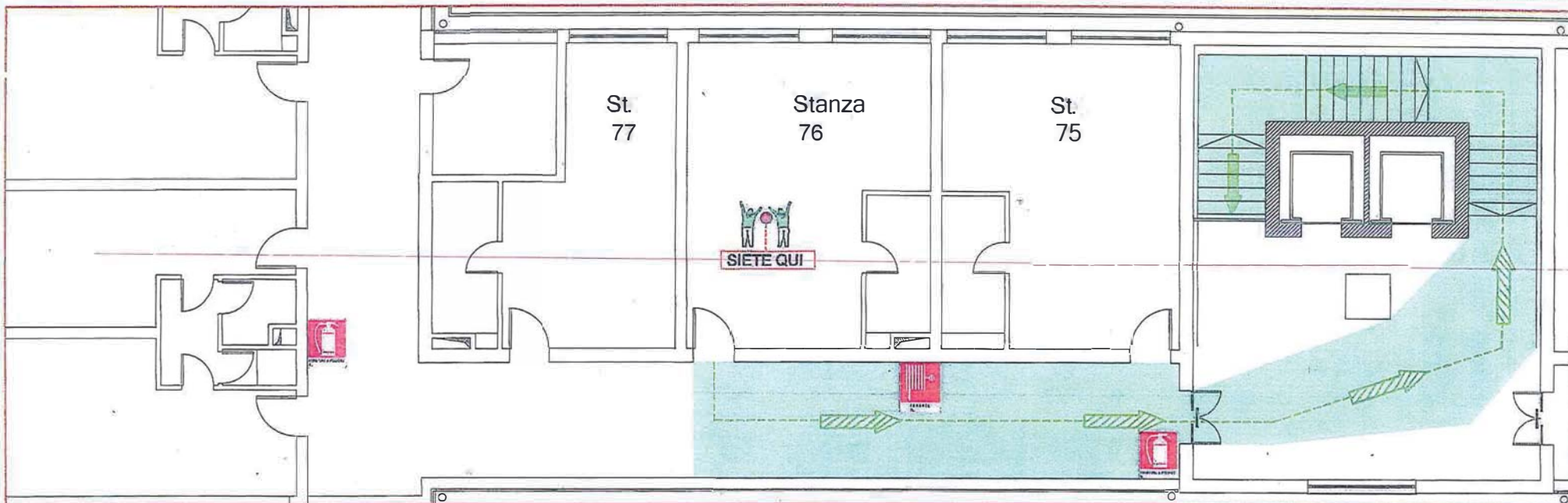


NUMERI TELEFONICI UTILI IN CASO DI EMERGENZA

Vigili del Fuoco	115
Polizia - Soccorso Pubblico	113
Carabinieri - Pronto intervento	112
Emergenza Sanitaria	118

IN CASO D'EMERGENZA

<p>AVVISARE IMMEDIATAMENTE IL RESPONSABILE DELLA GESTIONE DELLE EMERGENZE</p> <p>LANCIARE PRONTAMENTE L'ALLARME ALLE PERSONE IN PERICOLO</p> <p>CHIAMARE LE FORZE ISTITUZIONALI DI SOCCORSO E COMUNICARE L'EMERGENZA</p> <p>DISATTIVARE L'INTERRUTTORE GENERALE DELL'ENERGIA ELETTRICA</p> <p>INTERVENIRE SULL'INCENDIO CON GLI ESTINTORI SOLO SE AUTORIZZATI O COMPETENTI</p> <p>NON UTILIZZARE ACQUA PER SPEGNERE L'INCENDIO DI APPARECCHIATURE ELETTRICHE IN TENSIONE</p> <p>SEGUIRE LA SEGNALETICA DI SICUREZZA PER RAGGIUNGERE LE VIE DI FUGA E LE USCITE PIU' VICINE</p>	<p>NON COMPIERE AZIONI PERICOLOSE PER L'INCOLUMITA' PERSONALE E/O DI ALTRI</p> <p>PRESTARE L'ASSISTENZA NECESSARIA A CHI NE AVESSE BISOGNO</p> <p>SEGNALARE AI SOCCORRITORI LA PRESENZA E LA LOCALIZZAZIONE DI PERSONE IN DIFFICOLTA'</p> <p>NON EFFETTUARE INTERVENTI SU PERSONE GRAVEMENTE INFORTUNATE E/O IN STATO DI INCOSCENZA SE NON IN POSSESSO DI SPECIFICHE ESPERIENZE</p> <p>NON STAZIONARE IN AREE DI TRANSITO DELLE FORZE ISTITUZIONALI DI SOCCORSO</p> <p>NON INGOMBRARE LE VIE DI ESODO E LE USCITE DI SICUREZZA</p> <p>NON UTILIZZARE IL TELEFONO PER RAGIONI NON STRETTAMENTE COLLEGATE CON L'EMERGENZA</p>
--	---



LEGENDA DEI SIMBOLI

Estintore	Quadro elettrico generale	Punto di riunione esterno	Percorso di fuga orizzontale
Idrante	Pulsante Allarme Incendio	Cassetta medica	Percorso di fuga verso l'alto
Attacco Motopompa V.V.F.	Direzione Fuga	Uscita di sicurezza	Percorso di fuga verso il basso

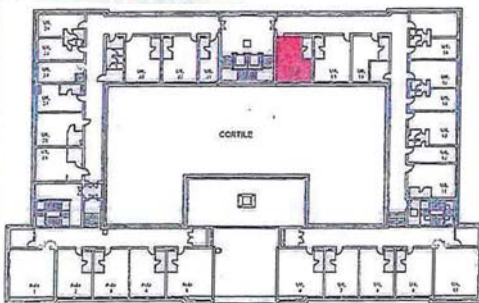


Convitto Nazionale di Stato "T. Campanella"

PIANO DI EVACUAZIONE - MANSARDA - Stanza 75



PLANIMETRIA GENERALE MANSARDA

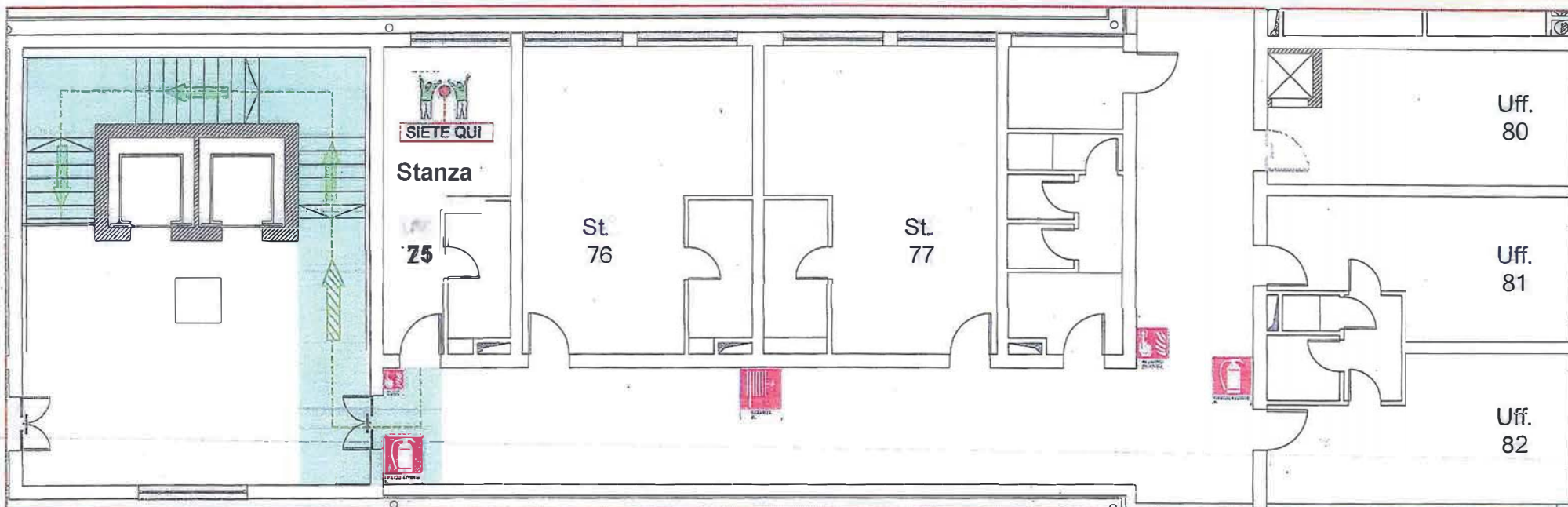


NUMERI TELEFONICI UTILI IN CASO DI EMERGENZA

Vigili del Fuoco	115
Polizia - Soccorso Pubblico	113
Carabinieri - Pronto intervento	112
Emergenza Sanitaria	118

IN CASO D'EMERGENZA

AVVISARE IMMEDIATAMENTE IL RESPONSABILE DELLA GESTIONE DELLE EMERGENZE	NON COMPRIERE AZIONI PERICOLOSE PER L'INCOLUMITA' PERSONALE E/O DI ALTRI
LANCIARE PRONTAMENTE L'ALLARME ALLE PERSONE IN PERICOLO	PRESTARE L'ASSISTENZA NECESSARIA A CHI NE AVESSE BISOGNO
CHIAMARE LE FORZE ISTITUZIONALI DI SOCCORSO E COMUNICARE L'EMERGENZA	SEGNALARE AI SOCCORRITORI LA PRESENZA E LA LOCALIZZAZIONE DI PERSONE IN DIFFICOLTA'.
DISATTIVARE L'INTERRUTTORE GENERALE DELL'ENERGIA ELETTRICA	NON EFFETTUARE INTERVENTI SU PERSONE GRAVEMENTE INFORTUNATE E/O IN STATO DI INCOSCENZA SE NON IN POSSESSO DI SPECIFICHE ESPERIENZE
INTERVENIRE SULL'INCENDIO CON GLI ESTINTORI SOLO SE AUTORIZZATI O COMPETENTI	NON STAZIONARE IN AREE DI TRANSITO DELLE FORZE ISTITUZIONALI DI SOCCORSO
NON UTILIZZARE ACQUA PER SPEGNERE L'INCENDIO DI APPARECCHIATURE ELETTRICHE IN TENSIONE	NON INGOMBRARE LE VIE DI ESODO E LE USCITE DI SICUREZZA
SEGUIRE LA SEGNALETICA DI SICUREZZA PER RAGGIUNGERE LE VIE DI FUGA E LE USCITE PIU' VICINE	NON UTILIZZARE IL TELEFONO PER RAGIONI NON STRETTAMENTE COLLEGATE CON L'EMERGENZA



LEGENDA DEI SIMBOLI

Estintore	Quadro elettrico generale	Punto di riunione esterno	Percorso di fuga orizzontale
Idrante	Pulsante Allarme Incendio	Cassetta medica	Percorso di fuga verso l'alto
Attacco Motopompa VV.F.	Direzione Fuga	Uscita di sicurezza	Percorso di fuga verso il basso



Convitto Nazionale di Stato "T. Campanella"



PIANO DI EVACUAZIONE - MANSARDA - Aula 73

PLANIMETRIA GENERALE MANSARDA



NUMERI TELEFONICI UTILI IN CASO DI EMERGENZA

Vigili del Fuoco	115
Polizia - Soccorso Pubblico	113
Carabinieri - Pronto Intervento	112
Emergenza Sanitaria	118

IN CASO D'EMERGENZA

AVVISARE IMMEDIATAMENTE IL RESPONSABILE DELLA GESTIONE DELLE EMERGENZE	NON COMPIERE AZIONI PERICOLOSE PER L'INCOLUMITA' PERSONALE E/O DI ALTRI
LANCIARE PRONTAMENTE L'ALLARME ALLE PERSONE IN PERICOLO	PRESTARE L'ASSISTENZA NECESSARIA A CHI NE AVESSE BISOGNO
CHIAMARE LE FORZE ISTITUZIONALI DI SOCCORSO E COMUNICARE L'EMERGENZA	SEGNALARE AI SOCCORRITORI LA PRESENZA E LA LOCALIZZAZIONE DI PERSONE IN DIFFICOLTA'.
DISATTIVARE L'INTERRUTTORE GENERALE DELL'ENERGIA ELETTRICA	NON EFFETTUARE INTERVENTI SU PERSONE GRAVEMENTE INFORTUNATE E/O IN STATO DI INCOSCENZA SE NON IN POSSESSO DI SPECIFICHE ESPERIENZE
INTERVENIRE SULL'INCENDIO CON GLI ESTINTORI SOLO SE AUTORIZZATI O COMPETENTI	NON STAZIONARE IN AREE DI TRANSITO DELLE FORZE ISTITUZIONALI DI SOCCORSO
NON UTILIZZARE ACQUA PER SPEGNERE L'INCENDIO DI APPARECCHIATURE ELETTRICHE IN TENSIONE	NON INGOMBRARE LE VIE DI ESODO E LE USCITE DI SICUREZZA
SEGUIRE LA SEGNALETICA DI SICUREZZA PER RAGGIUNGERE LE VIE DI FUGA E LE USCITE PIU' VICINE	NON UTILIZZARE IL TELEFONO PER RAGIONI NON STRETTAMENTE COLLEGATE CON L'EMERGENZA



LEGENDA DEI SIMBOLI



Estintore



Idrante



Attacco Motopompa VV.F.



Quadro elettrico generale



Pulsante Allarme Incendio



Direzione Fuga



Punto di riunione esterno



Cassetta medica



Uscita di sicurezza



Percorso di fuga orizzontale



Percorso di fuga verso l'alto



Percorso di fuga verso il basso

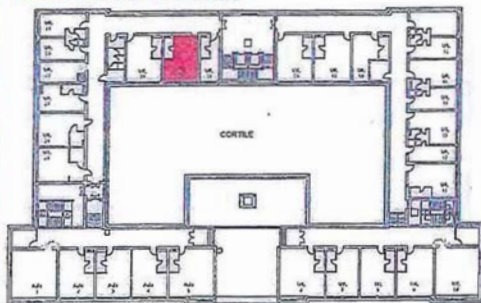


Convitto Nazionale di Stato "T. Campanella"



PIANO DI EVACUAZIONE - MANSARDA - Aula 72

PLANIMETRIA GENERALE MANSARDA



NUMERI TELEFONICI UTILI IN CASO DI EMERGENZA

Vigili del Fuoco	115
Polizia - Soccorso Pubblico	113
Carabinieri - Pronto Intervento	112
Emergenza Sanitaria	118

IN CASO D'EMERGENZA

- | | |
|--|--|
| AVVISARE IMMEDIATAMENTE IL RESPONSABILE DELLA GESTIONE DELLE EMERGENZE | NON COMPIERE AZIONI PERICOLOSE PER L'INCOLUMITA' PERSONALE E/O DI ALTRI |
| LASCIARE PRONTAMENTE L'ALLARME ALLE PERSONE IN PERICOLO | PRESTARE L'ASSISTENZA NECESSARIA A CHI NE AVESSE BISOGNO |
| CHIAMARE LE FORZE ISTITUZIONALI DI SOCCORSO E COMUNICARE L'EMERGENZA | SEGNALARE AI SOCCORRITORI LA PRESENZA E LA LOCALIZZAZIONE DI PERSONE IN DIFFICOLTA'. |
| DISATTIVARE L'INTERRUTTORE GENERALE DELL'ENERGIA ELETTRICA | NON EFFETTUARE INTERVENTI SU PERSONE GRAVEMENTE INFORTUNATE E/O IN STATO DI INCOSCENZA SE NON IN POSSESSO DI SPECIFICHE ESPERIENZE |
| INTERVENIRE SULL'INCENDIO CON GLI ESTINTORI SOLO SE AUTORIZZATI O COMPETENTI | NON STAZIONARE IN AREE DI TRANSITO DELLE FORZE ISTITUZIONALI DI SOCCORSO |
| NON UTILIZZARE ACQUA PER SPEGNERE L'INCENDIO DI APPARECCHIATURE ELETTRICHE IN TENSIONE | NON INGOMBRARE LE VIE DI ESODO E LE USCITE DI SICUREZZA |
| SEGUIRE LA SEGNALETICA DI SICUREZZA PER RAGGIUNGERE LE VIE DI FUGA E LE USCITE PIU' VICINE | NON UTILIZZARE IL TELEFONO PER RAGIONI NON STRETTAMENTE COLLEGATE CON L'EMERGENZA |



LEGENDA DEI SIMBOLI

- | | | | |
|-------------------------|---------------------------|---------------------------|---------------------------------|
| Estintore | Quadro elettrico generale | Punto di riunione esterno | Percorso di fuga orizzontale |
| Idrante | Pulsante Allarme incendio | Cassetta medica | Percorso di fuga verso l'alto |
| Attacco Motopompa VV.F. | Direzione Fuga | Uscita di sicurezza | Percorso di fuga verso il basso |

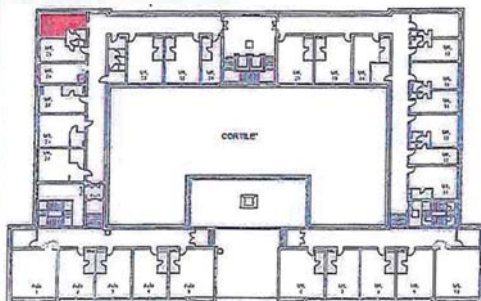


Convitto Nazionale di Stato "T. Campanella"

PIANO DI EVACUAZIONE - MANSARDA - Sta za 71



PLANIMETRIA GENERALE MANSARDA

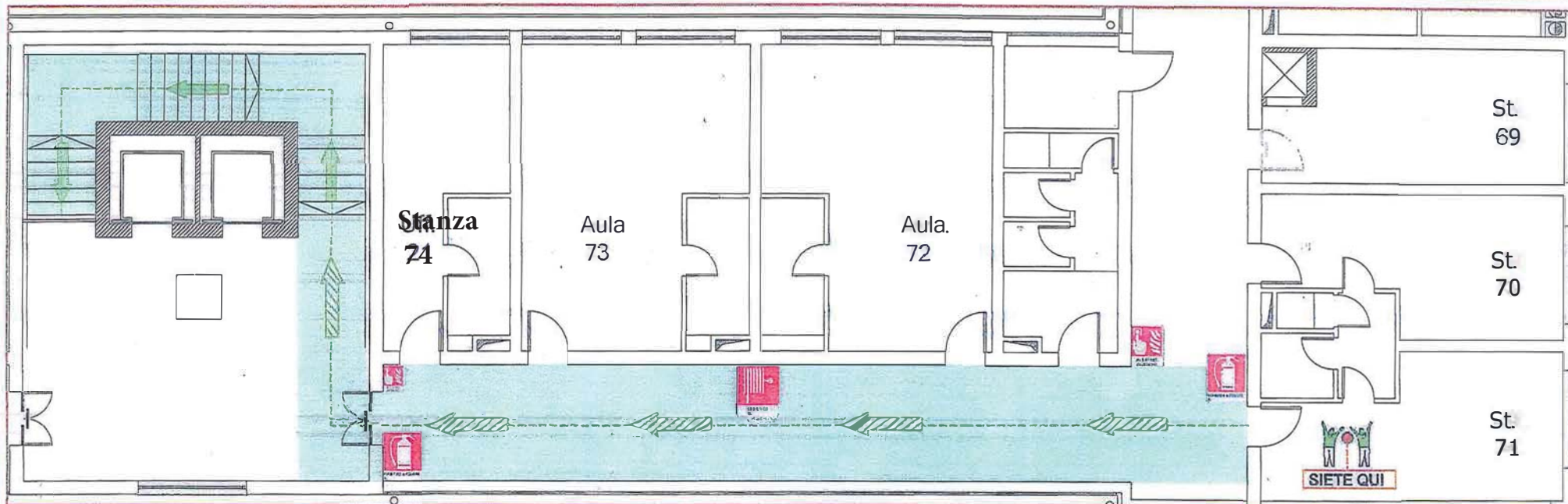


NUMERI TELEFONICI UTILI IN CASO DI EMERGENZA

Vigili del Fuoco	115
Polizia - Soccorso Pubblico	113
Carabinieri - Pronto Intervento	112
Emergenza Sanitaria	118

IN CASO D'EMERGENZA

AVVISARE IMMEDIATAMENTE IL RESPONSABILE DELLA GESTIONE DELLE EMERGENZE	NON COMPIERE AZIONI PERICOLOSE PER L'INCOLUMITA' PERSONALE E/O DI ALTRI
LANCIARE PRONTAMENTE L'ALLARME ALLE PERSONE IN PERICOLO	PRESTARE L'ASSISTENZA NECESSARIA A CHI NE AVESSE BISOGNO
CHIAMARE LE FORZE ISTITUZIONALI DI SOCCORSO E COMUNICARE L'EMERGENZA	SEGNALARE AI SOCCORRITORI LA PRESENZA E LA LOCALIZZAZIONE DI PERSONE IN DIFFICOLTA'.
DISATTIVARE L'INTERRUTTORE GENERALE DELL'ENERGIA ELETTRICA	NON EFFETTUARE INTERVENTI SU PERSONE GRAVEMENTE INFORTUNATE E/O IN STATO DI INCOSCENZA SE NON IN POSSESSO DI SPECIFICHE ESPERIENZE
INTERVENIRE SULL'INCENDIO CON GLI ESTINTORI SOLO SE AUTORIZZATI O COMPETENTI	NON STAZIONARE IN AREE DI TRANSITO DELLE FORZE ISTITUZIONALI DI SOCCORSO
NON UTILIZZARE ACQUA PER SPEGNERE L'INCENDIO DI APPARECCHIATURE ELETTRICHE IN TENSIONE	NON INGOMBRARE LE VIE DI ESODO E LE USCITE DI SICUREZZA
SEGUIRE LA SEGNALETICA DI SICUREZZA PER RAGGIUNGERE LE VIE DI FUGA E LE USCITE PIU' VICINE	NON UTILIZZARE IL TELEFONO PER RAGIONI NON STRETTAMENTE COLLEGATE CON L'EMERGENZA



LEGENDA DEI SIMBOLI

Estintore	Quadro elettrico generale	Punto di riunione esterno	Percorso di fuga orizzontale
Idrante	Pulsante Allarme Incendio	Cassetta medica	Percorso di fuga verso l'alto
Attacco Motopompa V.V.F.	Direzione Fuga	Uscita di sicurezza	Percorso di fuga verso il basso

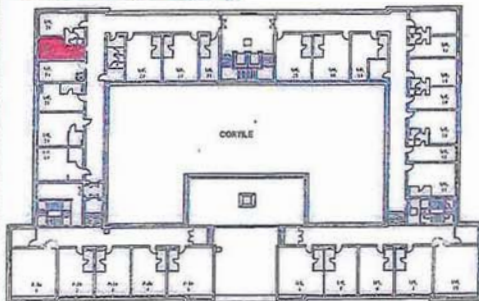


Convitto Nazionale d'Stat "T. Campanella"

PIANO DI EVACUAZIONE - MANSARDA - Stanza 70



PLANIMETRIA GENERALE MANSARDA



NUMERI TELEFONICI UTILI IN CASO DI EMERGENZA

Vigili del Fuoco	115
Polizia - Soccorso Pubblico	113
Carabinieri - Pronto Intervento	112
Emergenza Sanitaria	118

IN CASO D'EMERGENZA

AVVISARE IMMEDIATAMENTE IL RESPONSABILE DELLA GESTIONE DELLE EMERGENZE
NON COMPIERE AZIONI PERICOLOSE PER L'INCOLUMITA' PERSONALE E/O DI ALTRI

LANCIARE PRONTAMENTE L'ALLARME ALLE PERSONE IN PERICOLO
 PRESTARE L'ASSISTENZA NECESSARIA A CHI NE AVESSE BISOGNO

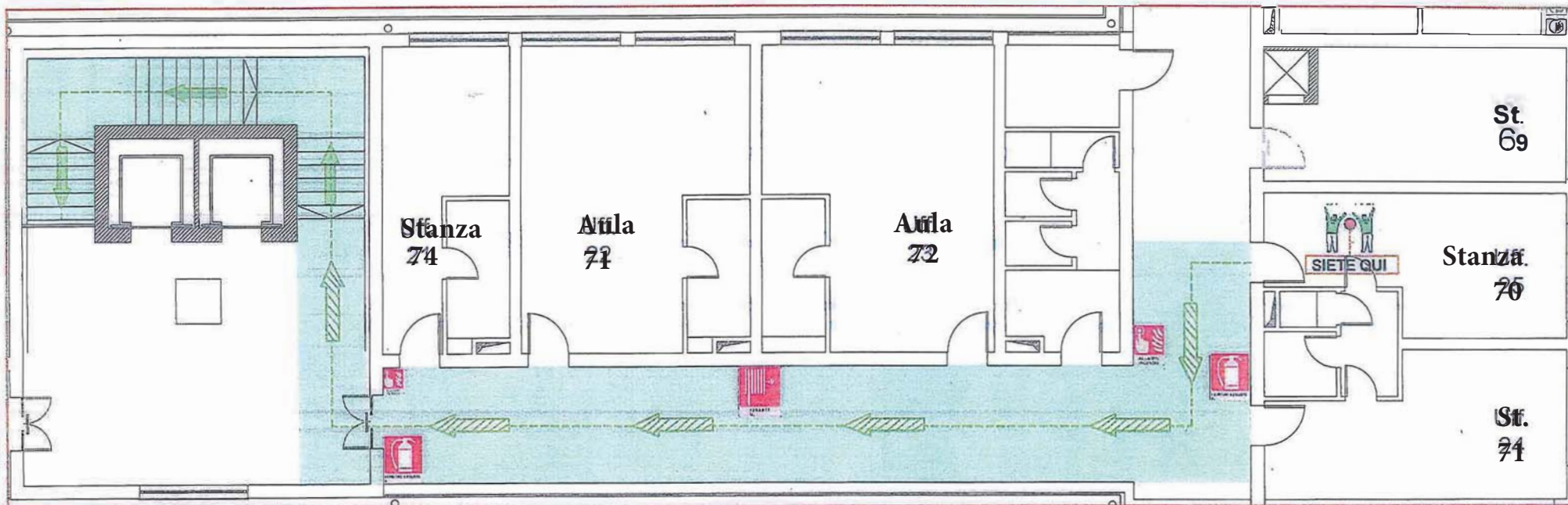
CHIAMARE LE FORZE ISTITUZIONALI DI SOCCORSO E COMUNICARE L'EMERGENZA
 SEGNALARE AI SOCCORRITORI LA PRESENZA E LA LOCALIZZAZIONE DI PERSONE IN DIFFICOLTA'.

DISATTIVARE L'INTERRUTTORE GENERALE DELL'ENERGIA ELETTRICA
 NON EFFETTUARE INTERVENTI SU PERSONE GRAVEMENTE INFORTUNATE E/O IN STATO DI INCOSCENZA SE NON IN POSSESSO DI SPECIFICHE ESPERIENZE

INTERVENIRE SULL'INCENDIO CON GLI ESTINTORI SOLO SE AUTORIZZATI O COMPETENTI
 NON STAZIONARE IN AREE DI TRANSITO DELLE FORZE ISTITUZIONALI DI SOCCORSO

NON UTILIZZARE ACQUA PER SPEGNERE L'INCENDIO DI APPARECCHIATURE ELETTRICHE IN TENSIONE
 NON INGOMBRA RELE VIE DI ESODO E LE USCITE DI SICUREZZA

SEGUIRE LA SEGNALETICA DI SICUREZZA PER RAGGIUNGERE LE VIE DI FUGA E LE USCITE PIU' VICINE
 NON UTILIZZARE IL TELEFONO PER RAGIONI NON STRETTAMENTE COLLEGATE CON L'EMERGENZA



LEGENDA DEI SIMBOLI

Estintore	Quadro elettrico generale	Punto di riunione esterno	Percorso di fuga orizzontale
Idrante	Pulsante Allarme Incendio	Cassetta medica	Percorso di fuga verso l'alto
Attacco Motopompa V.V.F.	Direzione Fuga	Uscita di sicurezza	Percorso di fuga verso il basso

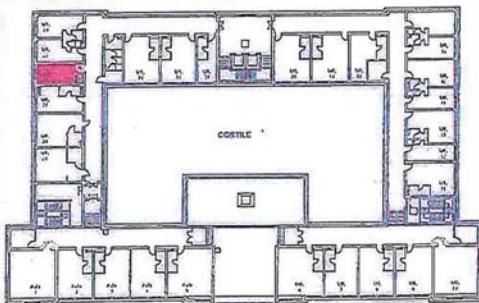


Convitto Nazionale di Stato "T. Campanella"



PIANO DI EVACUAZIONE - MANSARDA - Stanza 69

PLANIMETRIA GENERALE MANSARDA

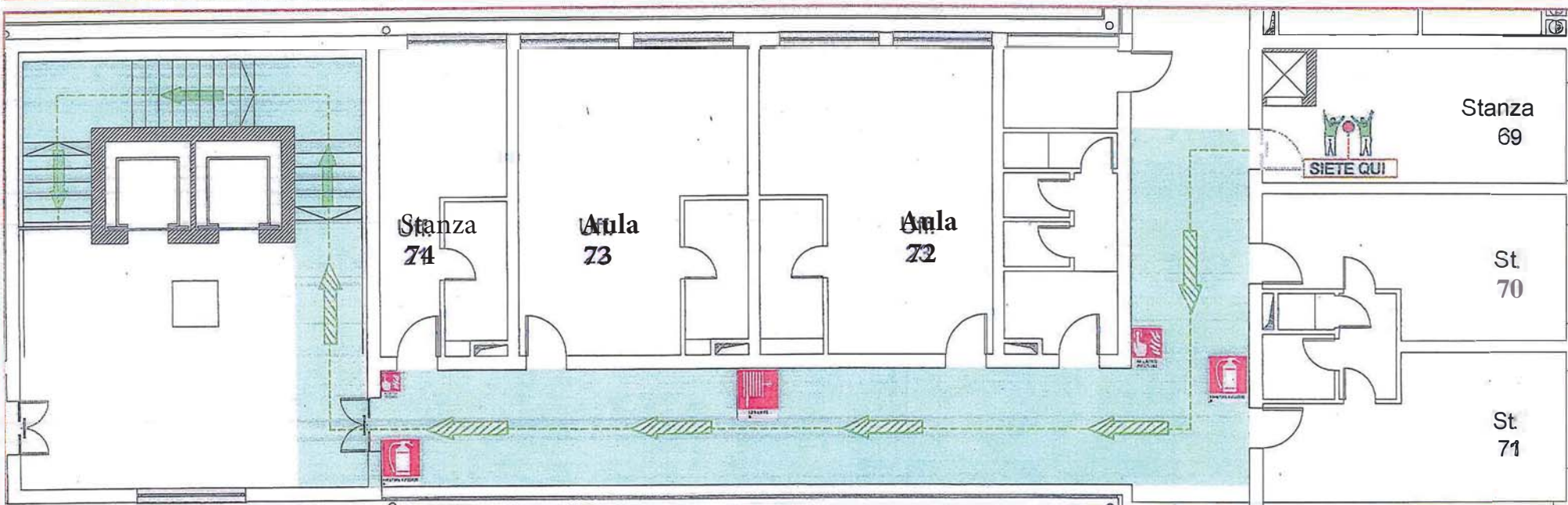


NUMERI TELEFONICI UTILI IN CASO DI EMERGENZA

Vigili del Fuoco	115
Polizia - Soccorso Pubblico	113
Carabinieri - Pronto Intervento	112
Emergenza Sanitaria	118

IN CASO D'EMERGENZA

- AVVISARE IMMEDIATAMENTE IL RESPONSABILE DELLA GESTIONE DELLE EMERGENZE
- LANCIARE PRONTAMENTE L'ALLARME ALLE PERSONE IN PERICOLO
- CHIAMARE LE FORZE ISTITUZIONALI DI SOCCORSO E COMUNICARE L'EMERGENZA
- DISATTIVARE L'INTERRUTTORE GENERALE DELL'ENERGIA ELETTRICA
- INTERVENIRE SULL'INCENDIO CON GLI ESTINTORI SOLO SE AUTORIZZATI O COMPETENTI
- NON UTILIZZARE ACQUA PER SPENGERE L'INCENDIO DI APPARECCHIATURE ELETTRICHE IN TENSIONE
- SEGUIRE LA SEGNALETICA DI SICUREZZA PER RAGGIUNGERE LE VIE DI FUGA E LE USCITE PIU' VICINE
- NON COMPIERE AZIONI PERICOLOSE PER L'INCOLUMITA' PERSONALE E/O DI ALTRI
- PRESTARE L'ASSISTENZA NECESSARIA A CHI NE AVESSE BISOGNO
- SEGNALARE AI SOCCORRITORI LA PRESENZA E LA LOCALIZZAZIONE DI PERSONE IN DIFFICOLTA'
- NON EFFETTUARE INTERVENTI SU PERSONE GRAVEMENTE INFORTUNATE E/O IN STATO DI INCOSCENZA SE NON IN POSSESSO DI SPECIFICHE ESPERIENZE
- NON STAZIONARE IN AREE DI TRANSITO DELLE FORZE ISTITUZIONALI DI SOCCORSO
- NON INGOMBRARE LE VIE DI ESODO E LE USCITE DI SICUREZZA
- NON UTILIZZARE IL TELEFONO PER RAGIONI NON STRETTAMENTE COLLEGATE CON L'EMERGENZA



LEGENDA DEI SIMBOLI

- | | | | |
|-------------------------|---------------------------|---------------------------|---------------------------------|
| Estintore | Quadro elettrico generale | Punto di riunione esterno | Percorso di fuga orizzontale |
| Idrante | Pulsante Allarme Incendio | Cassetta medica | Percorso di fuga verso l'alto |
| Attacco Motopompa VV.F. | Direzione Fuga | Uscita di sicurezza | Percorso di fuga verso il basso |

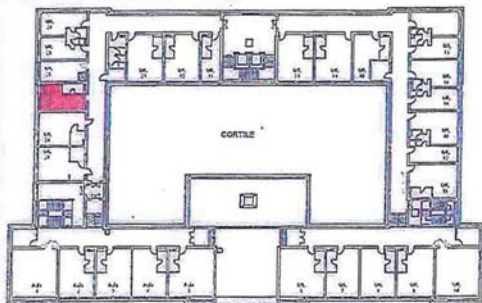


Convitto Nazionale di Stato "T. Campanella"

PIANO DI EVACUAZIONE - MANSARDA - Stanza 68



PLANIMETRIA GENERALE MANSARDA

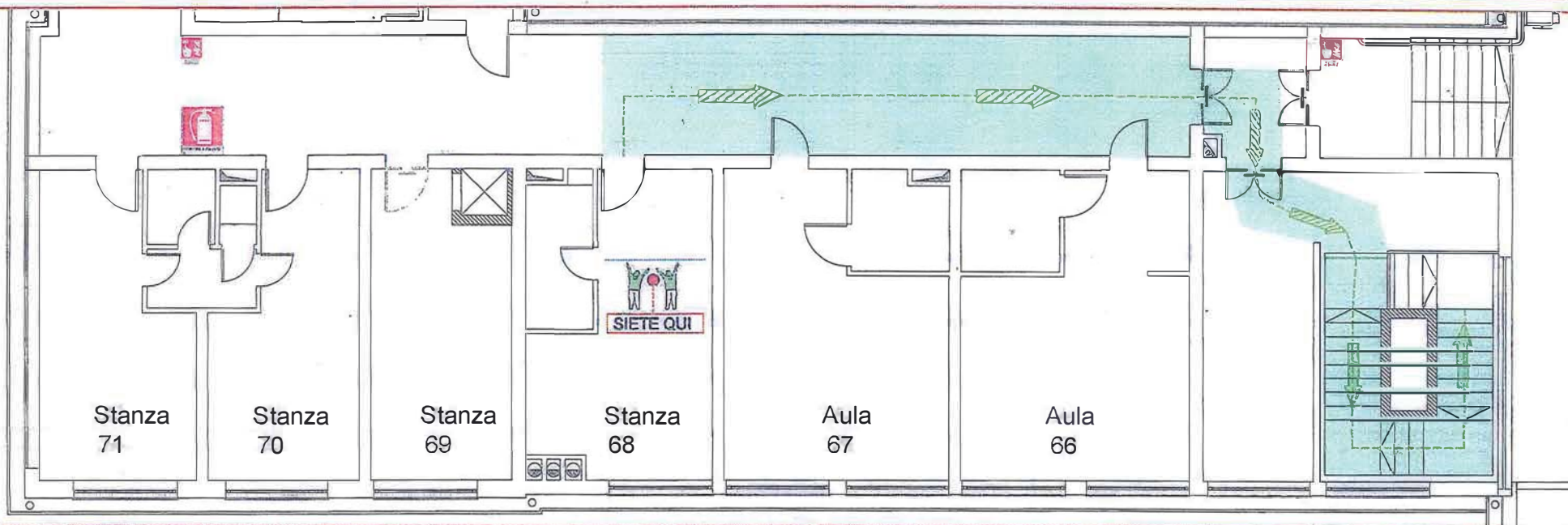


NUMERI TELEFONICI UTILI IN CASO DI EMERGENZA

Vigili del Fuoco	115
Polizia - Soccorso Pubblico	113
Carabinieri - Pronto Intervento	112
Emergenza Sanitaria	118

IN CASO D'EMERGENZA

AVVISARE IMMEDIATAMENTE IL RESPONSABILE DELLA GESTIONE DELLE EMERGENZE	NON COMPIERE AZIONI PERICOLOSE PER L'INCOLUMITA' PERSONALE E/O DI ALTRI
LANCIARE PRONTAMENTE L'ALLARME ALLE PERSONE IN PERICOLO	PRESTARE L'ASSISTENZA NECESSARIA A CHI NE AVESSE BISOGNO
CHIAMARE LE FORZE ISTITUZIONALI DI SOCCORSO E COMUNICARE L'EMERGENZA	SEGNALARE AI SOCCORRITORI LA PRESENZA E LA LOCALIZZAZIONE DI PERSONE IN DIFFICOLTA'.
DISATTIVARE L'INTERRUTTORE GENERALE DELL'ENERGIA ELETTRICA	NON EFFETTUARE INTERVENTI SU PERSONE GRAVEMENTE INFORTUNATE E/O IN STATO DI INCOSCENZA SE NON IN POSSESSO DI SPECIFICHE ESPERIENZE
INTERVENIRE SULL'INCENDIO CON GLI ESTINTORI SOLO SE AUTORIZZATI O COMPETENTI	NON STAZIONARE IN AREE DI TRANSITO DELLE FORZE ISTITUZIONALI DI SOCCORSO
NON UTILIZZARE ACQUA PER SPEGNERE L'INCENDIO DI APPARECCHIATURE ELETTRICHE IN TENSIONE	NON INGOMBRARE LE VIE DI ESODO E LE USCITE DI SICUREZZA
SEGUIRE LA SEGNALETICA DI SICUREZZA PER RAGGIUNGERE LE VIE DI FUGA E LE USCITE PIU' VICINE	NON UTILIZZARE IL TELEFONO PER RAGIONI NON STRETTAMENTE COLLEGATE CON L'EMERGENZA



LEGENDA DEI SIMBOLI

Estintore	Quadro elettrico generale	Punto di riunione esterno	Percorso di fuga orizzontale
Idrante	Pulsante Allarme Incendio	Cassetta medica	Percorso di fuga verso l'alto
Attacco Motopompa VV.F.	Direzione Fuga	Uscita di sicurezza	Percorso di fuga verso il basso

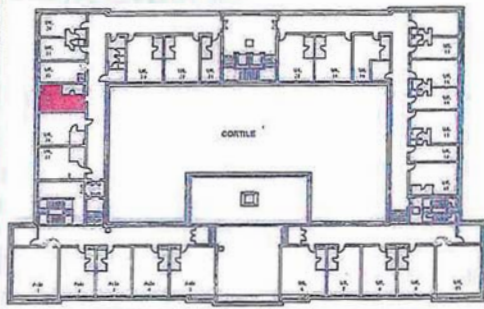


Convitto Nazionale di Stato "T. Campanella"

PIANO DI EVACUAZIONE - MANSARDA - Aula 67



PLANIMETRIA GENERALE MANSARDA

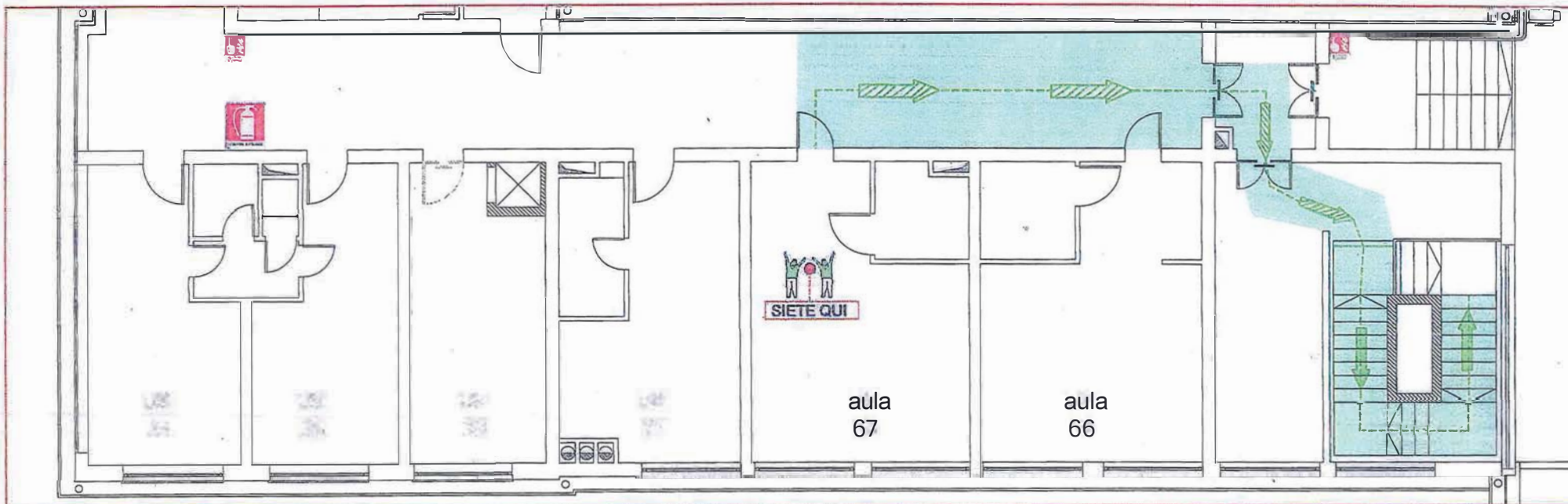


NUMERI TELEFONICI UTILI IN CASO DI EMERGENZA

Vigili del Fuoco	115
Polizia - Soccorso Pubblico	113
Carabinieri - Pronto Intervento	112
Emergenza Sanitaria	118

IN CASO D'EMERGENZA

AVVISARE IMMEDIATAMENTE IL RESPONSABILE DELLA GESTIONE DELLE EMERGENZE	NON COMPIERE AZIONI PERICOLOSE PER L'INCOLUMITA' PERSONALE E/O DI ALTRI
LANCIARE PRONTAMENTE L'ALLARME ALLE PERSONE IN PERICOLO	PRESTARE L'ASSISTENZA NECESSARIA A CHI NE AVESSE BISOGNO
CHIAMARE LE FORZE ISTITUZIONALI DI SOCCORSO E COMUNICARE L'EMERGENZA	SEGNALARE AI SOCCORRITORI LA PRESENZA E LA LOCALIZZAZIONE DI PERSONE IN DIFFICOLTA'
DISATTIVARE L'INTERRUTTORE GENERALE DELL'ENERGIA ELETTRICA	NON EFFETTUARE INTERVENTI SU PERSONE GRAVEMENTE INFORTUNATE E/O IN STATO DI INCOSCENZA SE NON IN POSSESSO DI SPECIFICHE ESPERIENZE
INTERVENIRE SULL'INCENDIO CON GLI ESTINTORI SOLO SE AUTORIZZATI O COMPETENTI	NON STAZIONARE IN AREE DI TRANSITO DELLE FORZE ISTITUZIONALI DI SOCCORSO
NON UTILIZZARE ACQUA PER SPEGNERE L'INCENDIO DI APPARECCHIATURE ELETTRICHE IN TENSIONE	NON INGOMBRARE LE VIE DI ESODO E LE USCITE DI SICUREZZA
SEGUIRE LA SEGNALETICA DI SICUREZZA PER RAGGIUNGERE LE VIE DI FUGA E LE USCITE PIU' VICINE	NON UTILIZZARE IL TELEFONO PER RAGIONI NON STRETTAMENTE COLLEGATE CON L'EMERGENZA



LEGENDA DEI SIMBOLI

Estintore	Quadro elettrico generale	Punto di riunione esterno	Percorso di fuga orizzontale
Idrante	Pulsante Allarme Incendio	Cassetta medica	Percorso di fuga verso l'alto
Attacco Motopompa V.V.F.	Direzione Fuga	Uscita di sicurezza	Percorso di fuga verso il basso

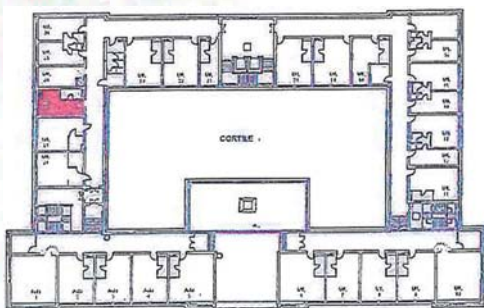


Convitto Nazionale di Stato "T. Campanella"



PIANO DI EVACUAZIONE - MANSARDA - Aula 66

PLANIMETRIA GENERALE MANSARDA

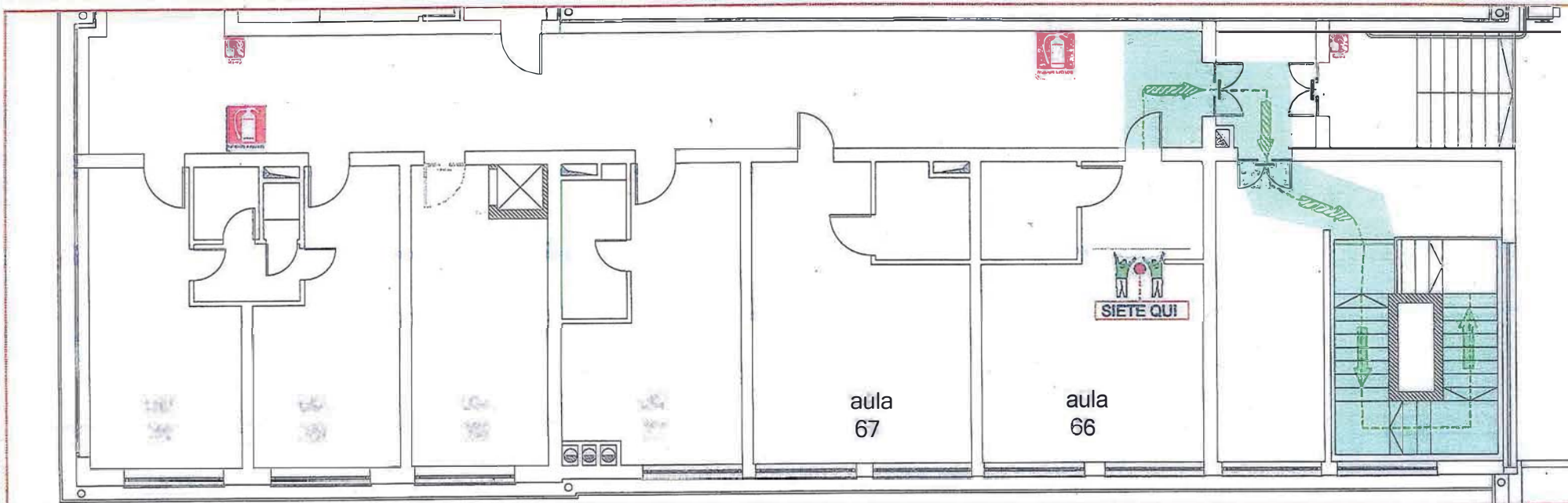


NUMERI TELEFONICI UTILI IN CASO DI EMERGENZA

Vigili del Fuoco	115
Polizia - Soccorso Pubblico	113
Carabinieri - Pronto Intervento	112
Emergenza Sanitaria	118

IN CASO D'EMERGENZA

- | | |
|--|--|
| AVVISARE IMMEDIATAMENTE IL RESPONSABILE DELLA GESTIONE DELLE EMERGENZE | NON COMPIERE AZIONI PERICOLOSE PER L'INCOLUMITA' PERSONALE E/O DI ALTRI |
| LANCIARE PRONTAMENTE L'ALLARME ALLE PERSONE IN PERICOLO | PRESTARE L'ASSISTENZA NECESSARIA A CHI NE AVESSE BISOGNO |
| CHIAMARE LE FORZE ISTITUZIONALI DI SOCCORSO E COMUNICARE L'EMERGENZA | SEGNALARE AI SOCCORRITORI LA PRESENZA E LA LOCALIZZAZIONE DI PERSONE IN DIFFICOLTA' |
| DISATTIVARE L'INTERRUTTORE GENERALE DELL'ENERGIA ELETTRICA | NON EFFETTUARE INTERVENTI SU PERSONE GRAVEMENTE INFORTUNATE E/O IN STATO DI INCOSCENZA SE NON IN POSSESSO DI SPECIFICHE ESPERIENZE |
| INTERVENIRE SULL'INCENDIO CON GLI ESTINTORI SOLO SE AUTORIZZATI O COMPETENTI | NON STAZIONARE IN AREE DI TRANSITO DELLE FORZE ISTITUZIONALI DI SOCCORSO |
| NON UTILIZZARE ACQUA PER SPEGNERE L'INCENDIO DI APPARECCHIATURE ELETTRICHE IN TENSIONE | NON INGOMBRARE LE VIE DI ESODO E LE USCITE DI SICUREZZA |
| SEGUIRE LA SEGNALETICA DI SICUREZZA PER RAGGIUNGERE LE VIE DI FUGA E LE USCITE PIU' VICINE | NON UTILIZZARE IL TELEFONO PER RAGIONI NON STRETTAMENTE COLLEGATE CON L'EMERGENZA |



LEGENDA DEI SIMBOLI

- | | | | |
|--------------------------|---------------------------|---------------------------|---------------------------------|
| Estintore | Quadro elettrico generale | Punto di riunione esterno | Percorso di fuga orizzontale |
| Idrante | Pulsante Allarme Incendio | Cassetta medica | Percorso di fuga verso l'alto |
| Attacco Motopompa V.V.F. | Direzione Fuga | Uscita di sicurezza | Percorso di fuga verso il basso |

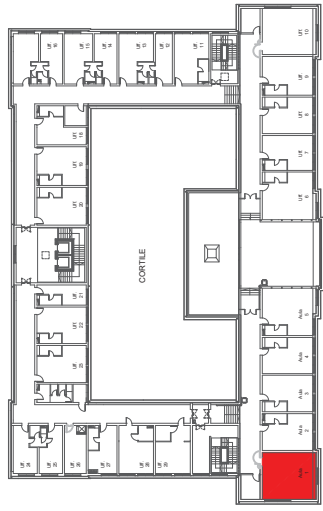


Convitto Nazionale di Stato "T. Campanella"

PIANO DI EVACUAZIONE - MANSARDA - Aula 64



PLANIMETRIA GENERALE MANSARDA

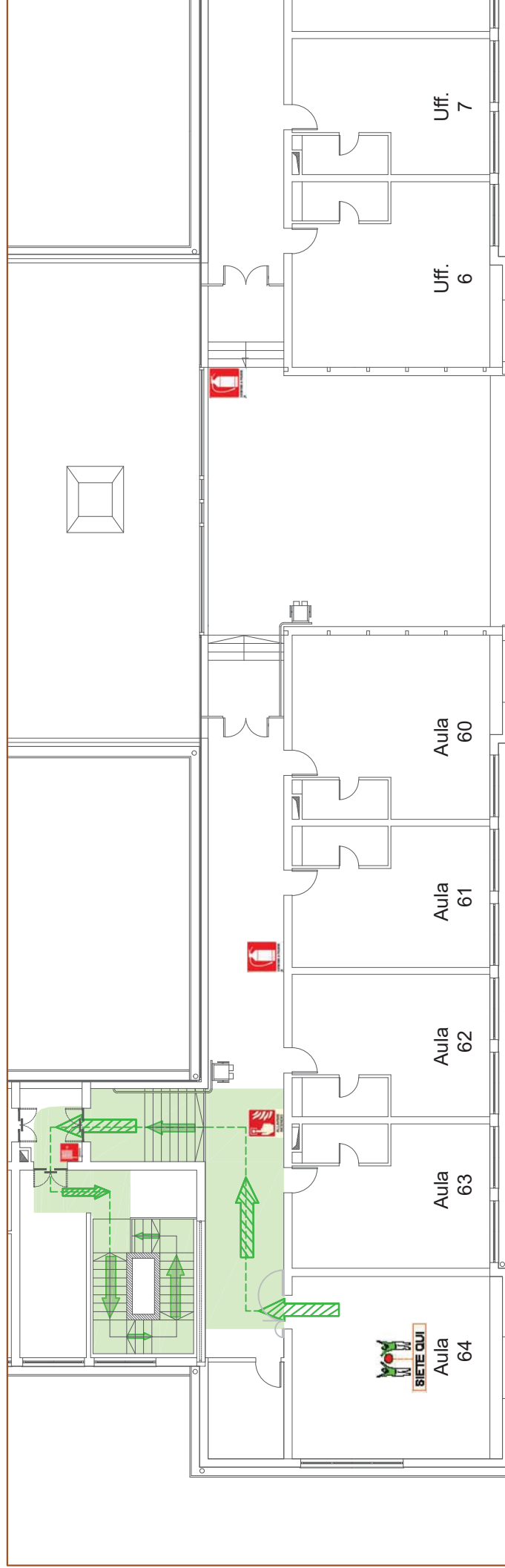


NUMERI TELEFONICI UTILI IN CASO DI EMERGENZA

Vigili del Fuoco	115
Polizia - Soccorso Pubblico	113
Carabinieri - Pronto Intervento	112
Emergenza Sanitaria	118

IN CASO D'EMERGENZA

- AVVISARE IMMEDIATAMENTE IL RESPONSABILE DELLA GESTIONE DELLE EMERGENZE
- LANCIARE PRONTAMENTE L'ALLARME ALLE PERSONE IN PERICOLO
- CHIAMARE LE FORZE ISTITUZIONALI DI SOCCORSO E COMUNICARE L'EMERGENZA
- DISATTIVARE L'INTERRUTTORE GENERALE DELL'ENERGIA ELETTRICA
- INTERVENIRE SULL'INCENDIO CON GLI ESTINTORI SOLO SE AUTORIZZATI O COMPETENTI
- NON UTILIZZARE A CQUA PER SPEGNERE L'INCENDIO DI APPARECCHIATURE ELETTRICHE IN TENSIONE
- SEGUIRE LA SEGNALETICA DI SICUREZZA PER RAGGIUNGERE LE VIE DI FUGA E LE USCITE PIU' VICINE
- NON COMPRIERE AZIONI PERICOLOSE PER L'INCOLUMITA' PERSONALE E/O DI ALTRI
- PRESTARE L'ASSISTENZA NECESSARIA A CHI NE AVESSE BISOGNO PERSONE IN DIFFICOLTA'.
- NON EFFETTUARE INTERVENTI SU PERSONE GRAVEMENTE INFORTUNATE E/O IN STATO DI INCOSCENZA SE NON IN POSSESSO DI SPECIFICHE ESPERIENZE
- NON STAZIONARE IN AREE DI TRANSITO DELLE FORZE ISTITUZIONALI DI SOCCORSO
- NON INGOMBRARE LE VIE DI ESODO E LE USCITE DI SICUREZZA
- NON UTILIZZARE IL TELEFONO PER RAGIONI NON STRETTAMENTE COLLEGATE CON L'EMERGENZA



LEGENDA DEI SIMBOLI

- Estintore
- Idriante
- Attacco Motopompa VV.F.
- Quadro elettrico generale
- Pulsante Allarme Incendio
- Direzione Fuga
- Punto di riunione esterno
- Cassetta medica
- Uscita di sicurezza
- Percorso di fuga orizzontale
- Percorso di fuga verso l'alto
- Percorso di fuga verso il basso

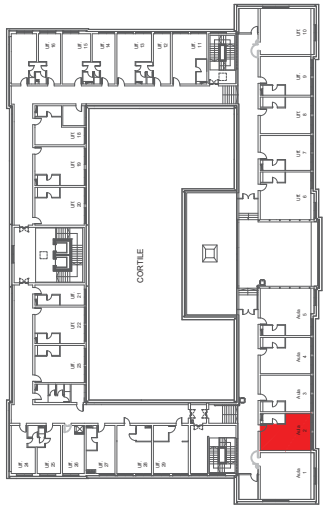


Convitto Nazionale di Stato "T. Campanella"

PIANO DI EVACUAZIONE - MANSARDA - Aula 63



PLANIMETRIA GENERALE MANSARDA

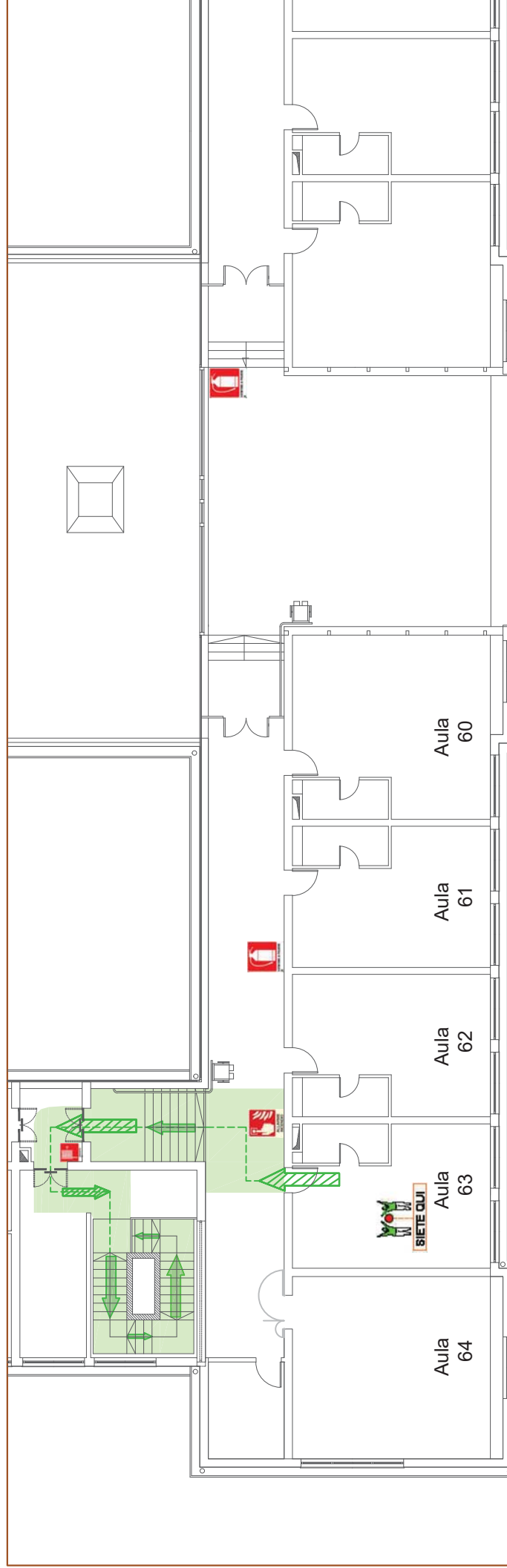


NUMERI TELEFONICI UTILI IN CASO DI EMERGENZA

Vigili del Fuoco	115
Polizia - Soccorso Pubblico	113
Carabinieri - Pronto Intervento	112
Emergenza Sanitaria	118

IN CASO D'EMERGENZA

- AVVISARE IMMEDIATAMENTE IL RESPONSABILE DELLA GESTIONE DELLE EMERGENZE
- LANCIARE PRONTAMENTE L'ALLARME ALLE PERSONE IN PERICOLO
- CHIAMARE LE FORZE ISTITUZIONALI DI SOCCORSO E COMUNICARE L'EMERGENZA
- DISATTIVARE L'INTERRUTTORE GENERALE DELL'ENERGIA ELETTRICA
- INTERVENIRE SULL'INCENDIO CON GLI ESTINTORI SOLO SE AUTORIZZATI O COMPETENTI
- NON UTILIZZARE A CQUA PER SPEGNERE L'INCENDIO DI APPARECCHIATURE ELETTRICHE IN TENSIONE
- SEGUIRE LA SEGNALETICA DI SICUREZZA PER RAGGIUNGERE LE VIE DI FUGA E LE USCITE PIU' VICINE
- NON COMPRIERE AZIONI PERICOLOSE PER L'INCOLUMITA' PERSONALE E/O DI ALTRI
- PRESTARE L'ASSISTENZA NECESSARIA A CHI NE AVESSE BISOGNO PERSONE IN DIFFICOLTA'.
- NON EFFETTUARE INTERVENTI SU PERSONE GRAVEMENTE INFORTUNATE E/O IN STATO DI INCOSCENZA SE NON IN POSSESSO DI SPECIFICHE ESPERIENZE
- NON STAZIONARE IN AREE DI TRANSITO DELLE FORZE ISTITUZIONALI DI SOCCORSO
- NON INGOMBRARE LE VIE DI ESODO E LE USCITE DI SICUREZZA
- NON UTILIZZARE IL TELEFONO PER RAGIONI NON STRETTAMENTE COLLEGATE CON L'EMERGENZA



LEGENDA DEI SIMBOLI

- Estintore
- Idrante
- Attacco Motopompa V.V.F.
- Quadro elettrico generale
- Pulsante Allarme Incendio
- Direzione Fuga
- Punto di riunione esterno
- Cassetta medica
- Uscita di sicurezza
- Percorso di fuga orizzontale
- Percorso di fuga verso l'alto
- Percorso di fuga verso il basso

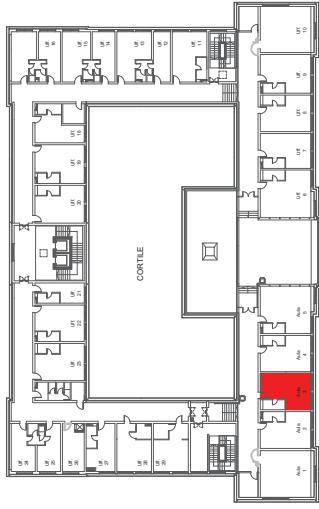


Convitto Nazionale di Stato "T. Campanella"

PIANO DI EVACUAZIONE - MANSARDA - Aula 62



PLANIMETRIA GENERALE MANSARDA

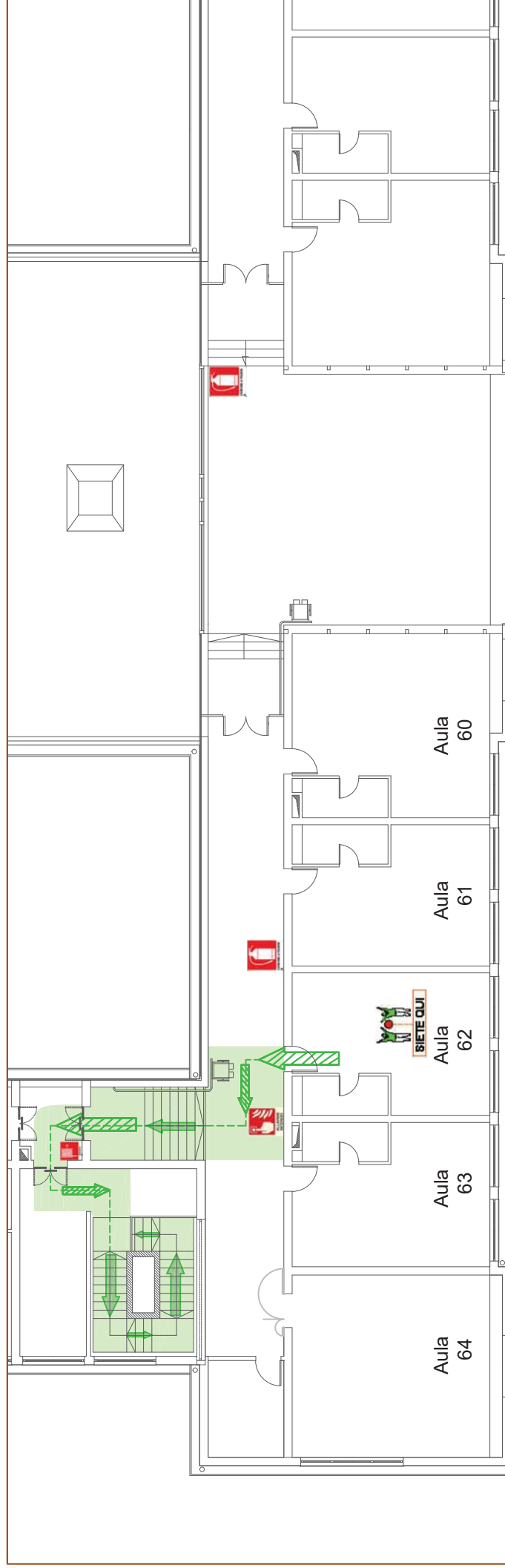


NUMERI TELEFONICI UTILI IN CASO DI EMERGENZA

Vigili del Fuoco	115
Polizia - Soccorso Pubblico	113
Carabinieri - Pronto Intervento	112
Emergenza Sanitaria	118

IN CASO D'EMERGENZA

AVVISARE IMMEDIATAMENTE IL RESPONSABILE DELLA GESTIONE DELLE EMERGENZE	NON COMPRIERE AZIONI PERICOLOSE PER L'INCOLUMITA' PERSONALE E/O DI ALTRI
LANCIARE PRONTAMENTE L'ALLARME ALLE PERSONE IN PERICOLO	PRESTARE L'ASSISTENZA NECESSARIA A CHI NE AVESSE BISOGNO
CHIAMARE LE FORZE ISTITUZIONALI DI SOCCORSO E COMUNICARE L'EMERGENZA	SEGNALARE LA PRESENZA E LA LOCALIZZAZIONE DI PERSONE IN DIFFICOLTA'.
DISATTIVARE L'INTERRUTTORE GENERALE DELL'ENERGIA ELETTRICA	NON EFFETTUARE INTERVENTI SU PERSONE GRAVEMENTE INFORTUNATE E/O IN STATO DI INCOSCENZA SE NON IN POSSESSO DI SPECIFICHE ESPERIENZE
INTERVENIRE SULL'INCENDIO CON GLI ESTINTORI SOLO SE AUTORIZZATI O COMPETENTI	NON STAZIONARE IN AREE DI TRANSITO DELLE FORZE ISTITUZIONALI DI SOCCORSO
NON UTILIZZARE A CQUA PER SPEGNERE L'INCENDIO DI APPARECCHIATURE ELETTRICHE IN TENSIONE	NON INGOMBRARE LE VIE DI ESODO E LE USCITE DI SICUREZZA
SEGUIRE LA SEGNALETICA DI SICUREZZA PER RAGGIUNGERE LE VIE DI FUGA E LE USCITE PIU' VICINE	NON UTILIZZARE IL TELEFONO PER RAGIONI NON STRETTAMENTE COLLEGATE CON L'EMERGENZA



LEGENDA DEI SIMBOLI

	Estintore		Quadro elettrico generale		Percorso di fuga orizzontale
	Idrante		Pulsante Allarme Incendio		Percorso di fuga verso l'alto
	Attacco Motopompa V.V.F.		Direzione Fuga		Percorso di fuga verso il basso
	Punto di riunione esterno		Cassetta medica		
	Uscita di sicurezza				

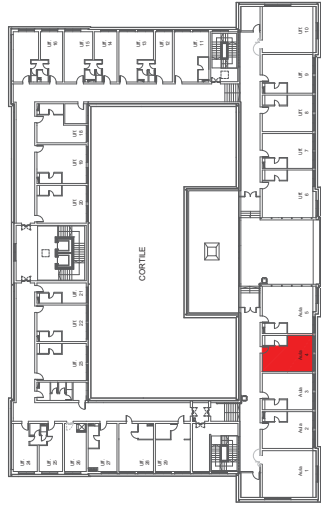


Convitto Nazionale di Stato "T. Campanella"

PIANO DI EVACUAZIONE - MANSARDA - Aula 61



PLANIMETRIA GENERALE MANSARDA

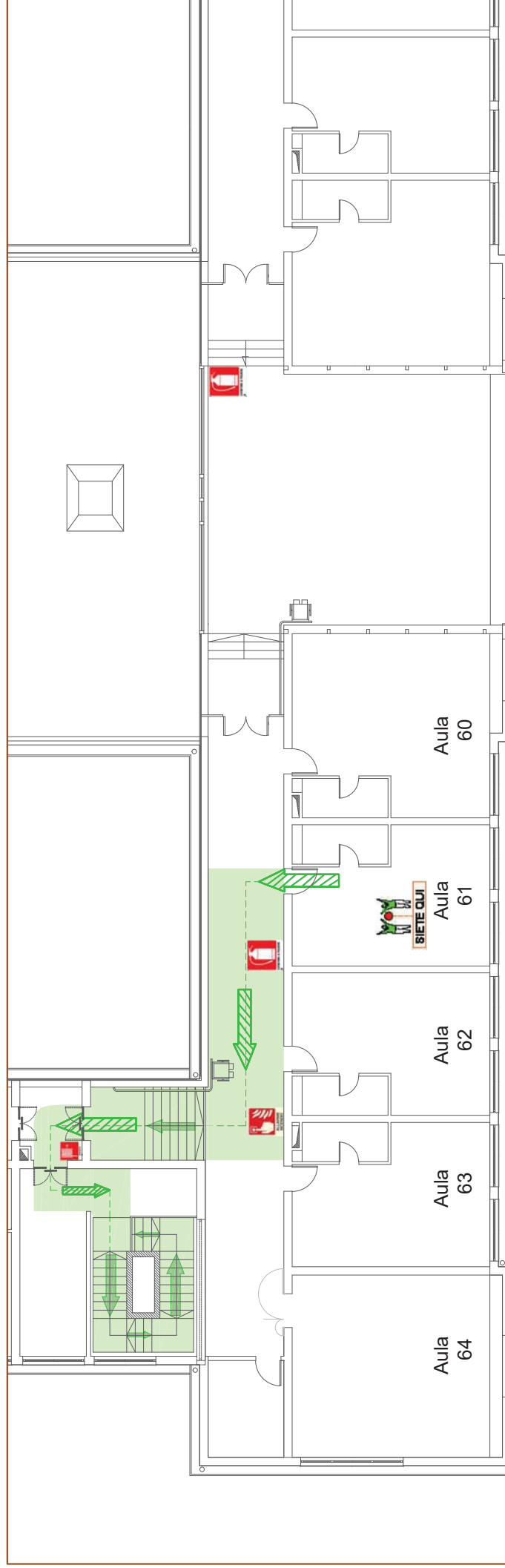


NUMERI TELEFONICI UTILI IN CASO DI EMERGENZA

Vigili del Fuoco	115
Polizia - Soccorso Pubblico	113
Carabinieri - Pronto Intervento	112
Emergenza Sanitaria	118

IN CASO D'EMERGENZA

- AVVISARE IMMEDIATAMENTE IL RESPONSABILE DELLA GESTIONE DELLE EMERGENZE
- LANCIARE PRONTAMENTE L'ALLARME ALLE PERSONE IN PERICOLO
- CHIAMARE LE FORZE ISTITUZIONALI DI SOCCORSO E COMUNICARE L'EMERGENZA
- DISATTIVARE L'INTERRUTTORE GENERALE DELL'ENERGIA ELETTRICA
- INTERVENIRE SULL'INCENDIO CON GLI ESTINTORI SOLO SE AUTORIZZATI O COMPETENTI
- NON UTILIZZARE A CQUA PER SPEGNERE L'INCENDIO DI APPARECCHIATURE ELETTRICHE IN TENSIONE
- SEGUIRE LA SEGNALETICA DI SICUREZZA PER RAGGIUNGERE LE VIE DI FUGA E LE USCITE PIU' VICINE
- NON COMPRIERE AZIONI PERICOLOSE PER L'INCOLUMITA' PERSONALE E/O DI ALTRI
- PRESTARE L'ASSISTENZA NECESSARIA A CHI NE AVESSE BISOGNO PERSONE IN DIFFICOLTA'.
- NON EFFETTUARE INTERVENTI SU PERSONE GRAVEMENTE INFORTUNATE E/O IN STATO DI INCOSCENZA SE NON IN POSSESSO DI SPECIFICHE ESPERIENZE
- NON STAZIONARE IN AREE DI TRANSITO DELLE FORZE ISTITUZIONALI DI SOCCORSO
- NON INGOMBRARE LE VIE DI ESODO E LE USCITE DI SICUREZZA
- NON UTILIZZARE IL TELEFONO PER RAGIONI NON STRETTAMENTE COLLEGATE CON L'EMERGENZA



LEGENDA DEI SIMBOLI

- Estintore
- Pulsante Allarme Incendio
- Quadro elettrico generale
- Pulsante Allarme Incendio
- Direzione Fuga
- Attacco Motopompa VV.F.
- Punto di riunione esterno
- Cassetta medica
- Uscita di sicurezza
- Percorso di fuga orizzontale
- Percorso di fuga verso l'alto
- Percorso di fuga verso il basso

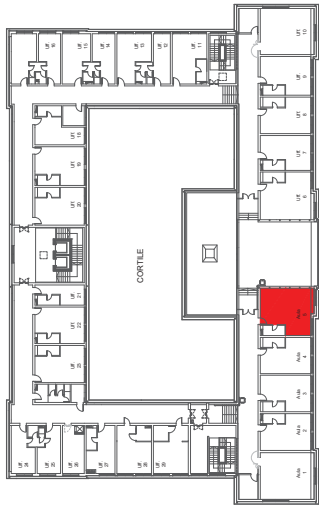


Convitto Nazionale di Stato "T. Campanella"

PIANO DI EVACUAZIONE - MANSARDA - Aula 60



PLANIMETRIA GENERALE MANSARDA

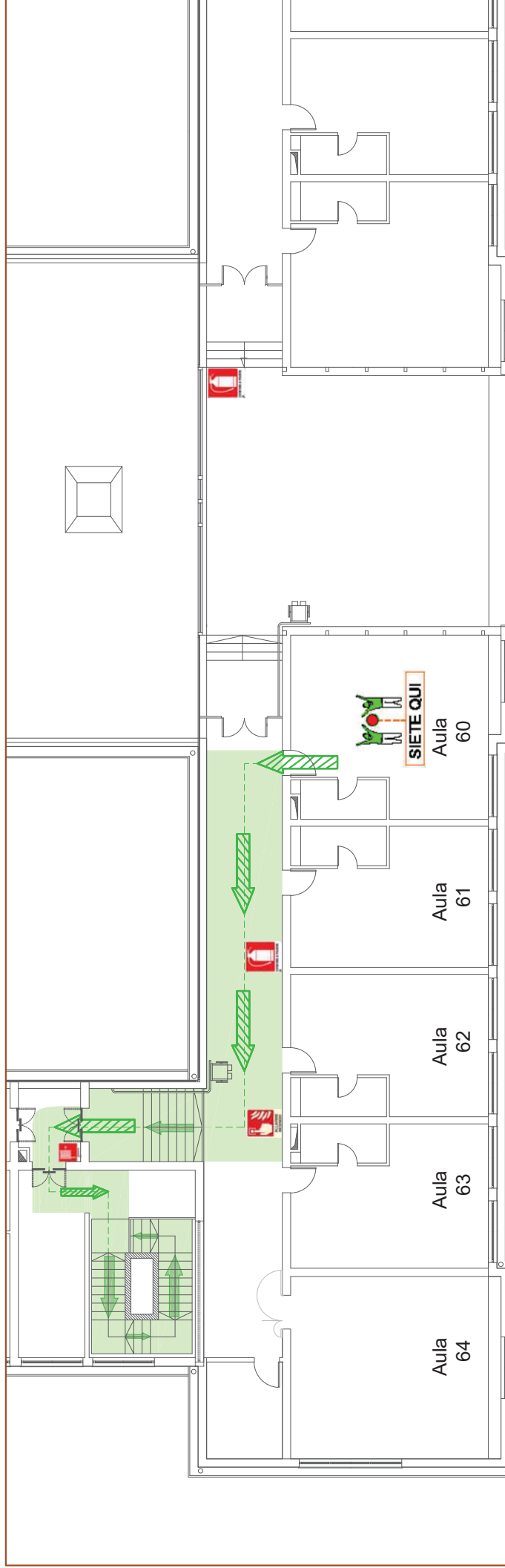


NUMERI TELEFONICI UTILI IN CASO DI EMERGENZA

Vigili del Fuoco	115
Polizia - Soccorso Pubblico	113
Carabinieri - Pronto Intervento	112
Emergenza Sanitaria	118

IN CASO D'EMERGENZA

- AVVISARE IMMEDIATAMENTE IL RESPONSABILE DELLA GESTIONE DELLE EMERGENZE
- LANCIARE PRONTAMENTE L'ALLARME ALLE PERSONE IN PERICOLO
- CHIAMARE LE FORZE ISTITUZIONALI DI SOCCORSO E COMUNICARE L'EMERGENZA
- DISATTIVARE L'INTERRUTTORE GENERALE DELL'ENERGIA ELETTRICA
- INTERVENIRE SULL'INCENDIO CON GLI ESTINTORI SOLO SE AUTORIZZATI O COMPETENTI
- NON UTILIZZARE A CQUA PER SPEGNERE L'INCENDIO DI APPARECCHIATURE ELETTRICHE IN TENSIONE
- SEGUIRE LA SEGNALETICA DI SICUREZZA PER RAGGIUNGERE LE VIE DI FUGA E LE USCITE PIU' VICINE
- NON COMPRIERE AZIONI PERICOLOSE PER L'INCOLUMITA' PERSONALE E/O DI ALTRI
- PRESTARE L'ASSISTENZA NECESSARIA A CHI NE AVESSE BISOGNO PERSONE IN DIFFICOLTA'.
- NON EFFETTUARE INTERVENTI SU PERSONE GRAVEMENTE INFORTUNATE E/O IN STATO DI INCOSCENZA SE NON IN POSSESSO DI SPECIFICHE ESPERIENZE
- NON STAZIONARE IN AREE DI TRANSITO DELLE FORZE ISTITUZIONALI DI SOCCORSO
- NON INGOMBRARE LE VIE DI ESODO E LE USCITE DI SICUREZZA
- NON UTILIZZARE IL TELEFONO PER RAGIONI NON STRETTAMENTE COLLEGATE CON L'EMERGENZA



LEGENDA DEI SIMBOLI

- Estintore
- Pulsante Allarme Incendio
- Quadro elettrico generale
- Pulsante Allarme Incendio
- Direzione Fuga
- Attacco Motopompa VV.F.
- Punto di riunione esterno
- Cassetta medica
- Uscita di sicurezza
- Percorso di fuga orizzontale
- Percorso di fuga verso l'alto
- Percorso di fuga verso il basso