

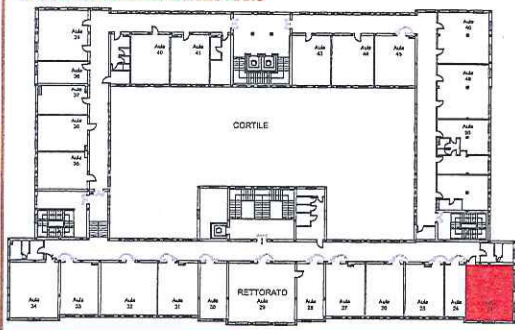


# Convitto Nazionale di Stato "T. Campanella"

## PIANO DI EVACUAZIONE - PRIMO PIANO - Aula 23



PLANIMETRIA GENERALE PRIMO PIANO

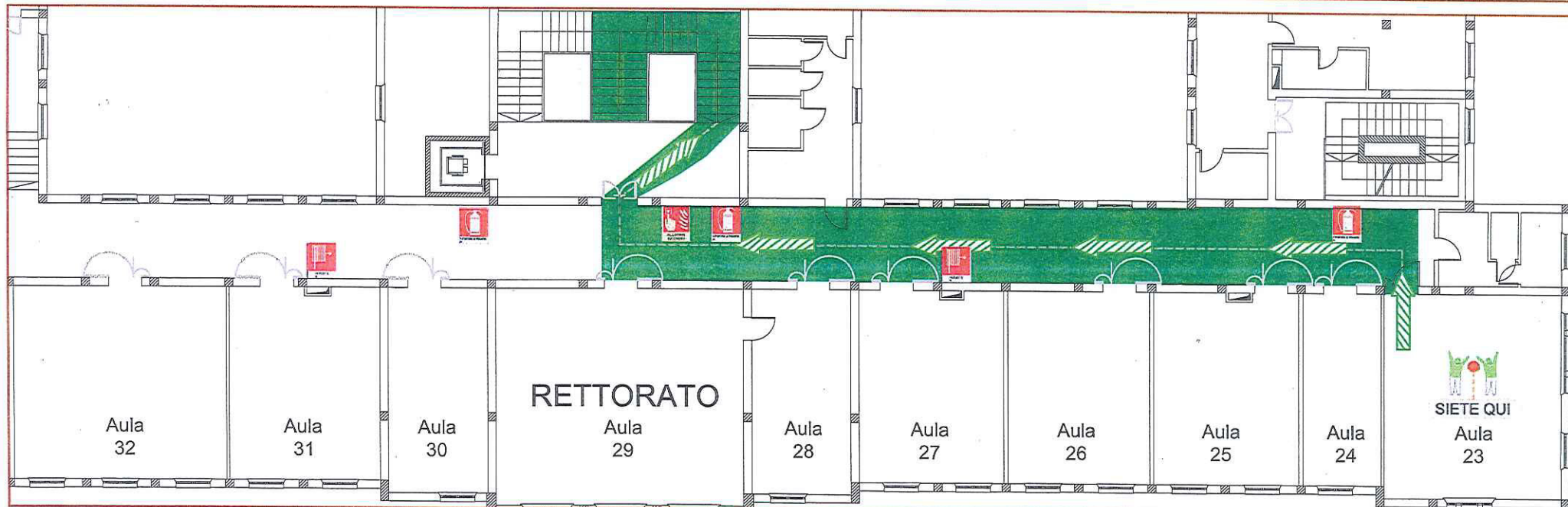


### NUMERI TELEFONICI UTILI IN CASO DI EMERGENZA

Vigili del Fuoco	115
Polizia - Soccorso Pubblico	113
Carabinieri - Pronto Intervento	112
Emergenza Sanitaria	118

### IN CASO D'EMERGENZA

AVVISARE IMMEDIATAMENTE IL RESPONSABILE DELLA GESTIONE DELLE EMERGENZE	NON COMPIERE AZIONI PERICOLOSE PER L'INCOLUMITA' PERSONALE E/O DI ALTRI
LANCIARE PRONTAMENTE L'ALLARME ALLE PERSONE IN PERICOLO	PRESTARE L'ASSISTENZA NECESSARIA A CHI NE AVESSE BISOGNO
CHIAMARE LE FORZE ISTITUZIONALI DI SOCCORSO E COMUNICARE L'EMERGENZA	SEGNALARE AI SOCCORRITORI LA PRESENZA E LA LOCALIZZAZIONE DI PERSONE IN DIFFICOLTA'.
DISATTIVARE L'INTERRUTTORE GENERALE DELL'ENERGIA ELETTRICA	NON EFFETTUARE INTERVENTI SU PERSONE GRAVEMENTE INFORTUNATE E/O IN STATO DI INCOSCENZA SE NON IN POSSESSO DI SPECIFICHE ESPERIENZE
INTERVENIRE SULL'INCENDIO CON GLI ESTINTORI SOLO SE AUTORIZZATI O COMPETENTI	NON STAZIONARE IN AREE DI TRANSITO DELLE FORZE ISTITUZIONALI DI SOCCORSO
NON UTILIZZARE ACQUA PER SPEGNERE L'INCENDIO DI APPARECCHIATURE ELETTRICHE IN TENSIONE	NON INGOMBRARE LE VIE DI ESODO E LE USCITE DI SICUREZZA
SEGUIRE LA SEGNALETICA DI SICUREZZA PER RAGGIUNGERE LE VIE DI FUGA E LE USCITE PIU' VICINE	NON UTILIZZARE IL TELEFONO PER RAGIONI NON STRETTAMENTE COLLEGATE CON L'EMERGENZA



### LEGENDA DEI SIMBOLI

	Estintore		Quadro elettrico generale		Punto di riunione esterno		Percorso di fuga orizzontale
	Idrante		Pulsante Allarme Incendio		Cassetta medica		Percorso di fuga verso l'alto
	Attacco Motopompa VV.F.		Direzione Fuga		Uscita di sicurezza		Percorso di fuga verso il basso



# Convitto Nazionale di Stato "T. Campanella"

## PIANO DI EVACUAZIONE - PRIMO PIANO - Aula 24



PLANIMETRIA GENERALE PRIMO PIANO

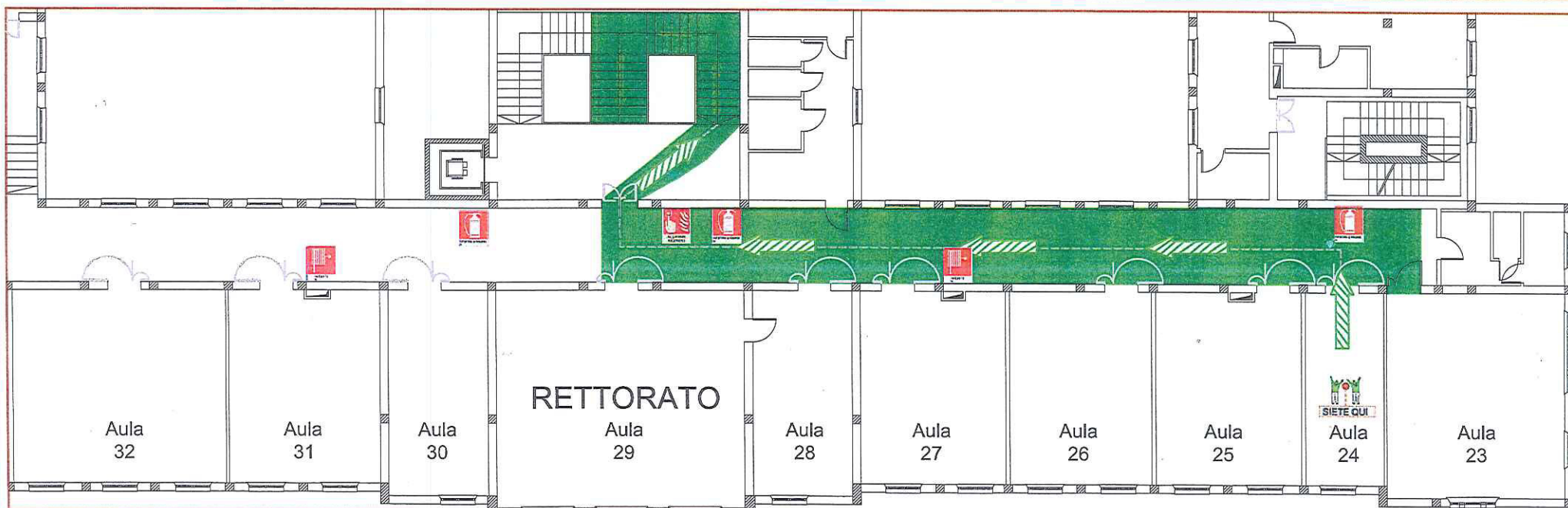


### NUMERI TELEFONICI UTILI IN CASO DI EMERGENZA

Vigili del Fuoco	115
Polizia - Soccorso Pubblico	113
Carabinieri - Pronto Intervento	112
Emergenza Sanitaria	118

### IN CASO D'EMERGENZA

AVVISARE IMMEDIATAMENTE IL RESPONSABILE DELLA GESTIONE DELLE EMERGENZE	NON COMPIERE AZIONI PERICOLOSE PER L'INCOLUMITA' PERSONALE E/O DI ALTRI
LANCIARE PRONTAMENTE L'ALLARME ALLE PERSONE IN PERICOLO	PRESTARE L'ASSISTENZA NECESSARIA A CHI NE AVESSE BISOGNO
CHIAMARE LE FORZE ISTITUZIONALI DI SOCCORSO E COMUNICARE L'EMERGENZA	SEGNALARE AI SOCCORRITORI LA PRESENZA E LA LOCALIZZAZIONE DI PERSONE IN DIFFICOLTA'.
DISATTIVARE L'INTERRUTTORE GENERALE DELL'ENERGIA ELETTRICA	NON EFFETTUARE INTERVENTI SU PERSONE GRAVEMENTE INFORTUNATE E/O IN STATO DI INCOSCENZA SE NON IN POSSESSO DI SPECIFICHE ESPERIENZE
INTERVENIRE SULL'INCENDIO CON GLI ESTINTORI SOLO SE AUTORIZZATI O COMPETENTI	NON STAZIONARE IN AREE DI TRANSITO DELLE FORZE ISTITUZIONALI DI SOCCORSO
NON UTILIZZARE ACQUA PER SPEGNERE L'INCENDIO DI APPARECCHIATURE ELETTRICHE IN TENSIONE	NON INGOMBRARE LE VIE DI ESODO E LE USCITE DI SICUREZZA
SEGUIRE LA SEGNALETICA DI SICUREZZA PER RAGGIUNGERE LE VIE DI FUGA E LE USCITE PIU' VICINE	NON UTILIZZARE IL TELEFONO PER RAGIONI NON STRETTAMENTE COLLEGATE CON L'EMERGENZA



### LEGENDA DEI SIMBOLI

	Estintore		Quadro elettrico generale		Punto di riunione esterno		Percorso di fuga orizzontale
	Idrante		Pulsante Allarme Incendio		Cassetta medica		Percorso di fuga verso l'alto
	Attacco Motopompa VV.F.		Direzione Fuga		Uscita di sicurezza		Percorso di fuga verso il basso



# Convitto Nazionale di Stato "T. Campanella"

## PIANO DI EVACUAZIONE - PRIMO PIANO - Aula 25



PLANIMETRIA GENERALE PRIMO PIANO

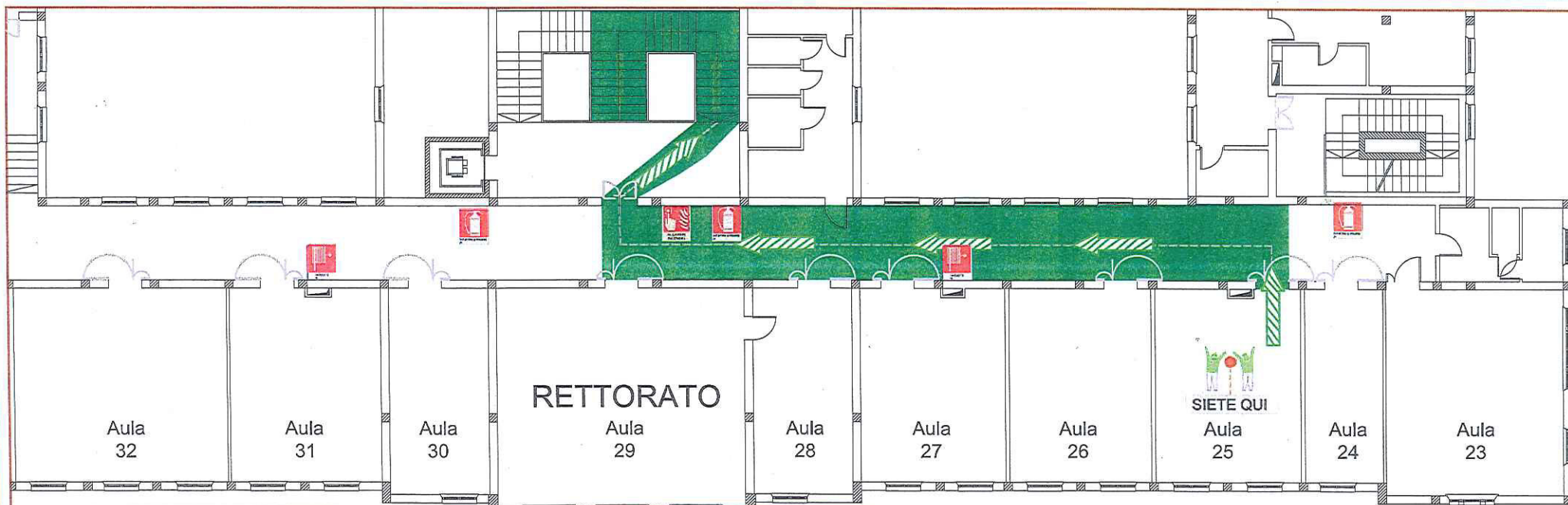


### NUMERI TELEFONICI UTILI IN CASO DI EMERGENZA

Vigili del Fuoco	115
Polizia - Soccorso Pubblico	113
Carabinieri - Pronto Intervento	112
Emergenza Sanitaria	118

### IN CASO D'EMERGENZA

- |  |  |
|--|--|
| AVVISARE IMMEDIATAMENTE IL RESPONSABILE DELLA GESTIONE DELLE EMERGENZE                     | NON COMPIERE AZIONI PERICOLOSE PER L'INCOLUMITA' PERSONALE E/O DI ALTRI  |
| LANCIARE PRONTAMENTE L'ALLARME ALLE PERSONE IN PERICOLO                                    | PRESTARE L'ASSISTENZA NECESSARIA A CHI NE AVESSE BISOGNO   |
| CHIAMARE LE FORZE ISTITUZIONALI DI SOCCORSO E COMUNICARE L'EMERGENZA                       | SEGNALARE AI SOCCORRITORI LA PRESENZA E LA LOCALIZZAZIONE DI PERSONE IN DIFFICOLTA'.   |
| DISATTIVARE L'INTERRUTTORE GENERALE DELL'ENERGIA ELETTRICA                                 | NON EFFETTUARE INTERVENTI SU PERSONE GRAVEMENTE INFORTUNATE E/O IN STATO DI INCOSCENZA SE NON IN POSSESSO DI SPECIFICHE ESPERIENZE |
| INTERVENIRE SULL'INCENDIO CON GLI ESTINTORI SOLO SE AUTORIZZATI O COMPETENTI               | NON STAZIONARE IN AREE DI TRANSITO DELLE FORZE ISTITUZIONALI DI SOCCORSO   |
| NON UTILIZZARE ACQUA PER SPEGNERE L'INCENDIO DI APPARECCHIATURE ELETTRICHE IN TENSIONE     | NON INGOMBRARE LE VIE DI ESODO E LE USCITE DI SICUREZZA  |
| SEGUIRE LA SEGNALETICA DI SICUREZZA PER RAGGIUNGERE LE VIE DI FUGA E LE USCITE PIU' VICINE | NON UTILIZZARE IL TELEFONO PER RAGIONI NON STRETTAMENTE COLLEGATE CON L'EMERGENZA  |



### LEGENDA DEI SIMBOLI

- |                         |                           |                           |                                 |
|-------------------------|---------------------------|---------------------------|---------------------------------|
| Estintore               | Quadro elettrico generale | Punto di riunione esterno | Percorso di fuga orizzontale    |
| Idrante                 | Pulsante Allarme Incendio | Cassetta medica           | Percorso di fuga verso l'alto   |
| Attacco Motopompa VV.F. | Direzione Fuga            | Uscita di sicurezza       | Percorso di fuga verso il basso |



# Convitto Nazionale di Stato "T. Campanella"

## PIANO DI EVACUAZIONE - PRIMO PIANO - Aula 26



PLANIMETRIA GENERALE PRIMO PIANO

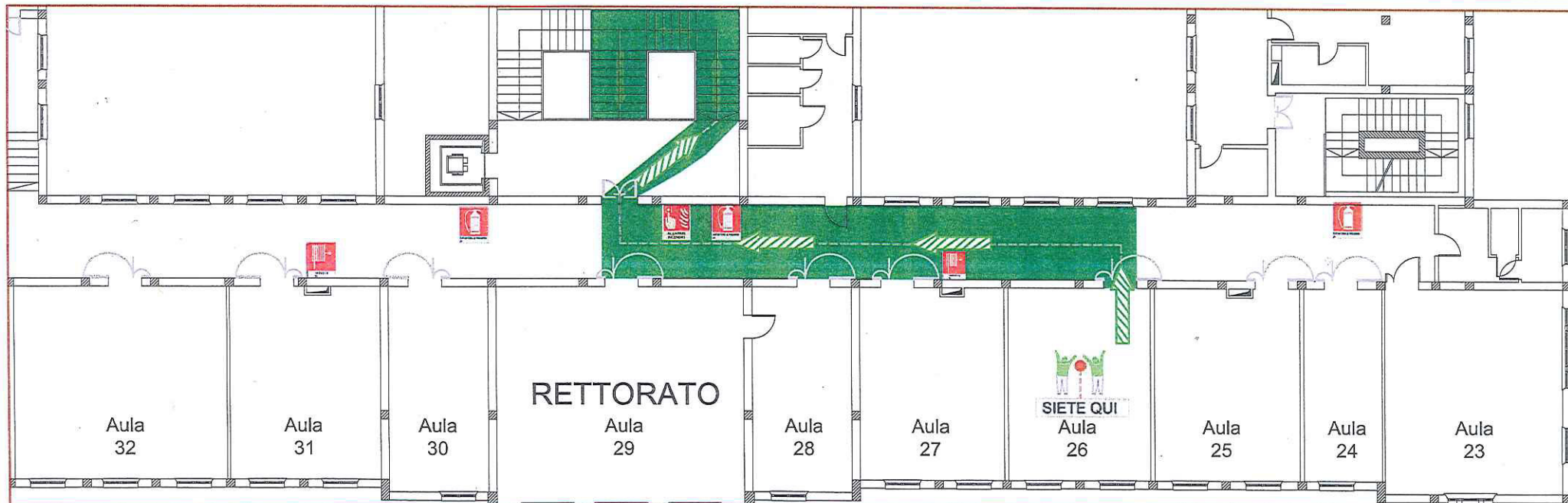


### NUMERI TELEFONICI UTILI IN CASO DI EMERGENZA

Vigili del Fuoco	115
Polizia - Soccorso Pubblico	113
Carabinieri - Pronto Intervento	112
Emergenza Sanitaria	118

### IN CASO D'EMERGENZA

- AVVISARE IMMEDIATAMENTE IL RESPONSABILE DELLA GESTIONE DELLE EMERGENZE
  - LANCIARE PRONTAMENTE L'ALLARME ALLE PERSONE IN PERICOLO
  - CHIAMARE LE FORZE ISTITUZIONALI DI SOCCORSO E COMUNICARE L'EMERGENZA
  - DISATTIVARE L'INTERRUTTORE GENERALE DELL'ENERGIA ELETTRICA
  - INTERVENIRE SULL'INCENDIO CON GLI ESTINTORI SOLO SE AUTORIZZATI O COMPETENTI
  - NON UTILIZZARE ACQUA PER SPEGNERE L'INCENDIO DI APPARECCHIATURE ELETTRICHE IN TENSIONE
  - SEGUIRE LA SEGNALETICA DI SICUREZZA PER RAGGIUNGERE LE VIE DI FUGA E LE USCITE PIU' VICINE
- NON COMPIERE AZIONI PERICOLOSE PER L'INCOLUMITA' PERSONALE E/O DI ALTRI
  - PRESTARE L'ASSISTENZA NECESSARIA A CHI NE AVESSE BISOGNO
  - SEGNALARE AI SOCCORRITORI LA PRESENZA E LA LOCALIZZAZIONE DI PERSONE IN DIFFICOLTA'.
  - NON EFFETTUARE INTERVENTI SU PERSONE GRAVEMENTE INFORTUNATE E/O IN STATO DI INCOSCENZA SE NON IN POSSESSO DI SPECIFICHE ESPERIENZE
  - NON STAZIONARE IN AREE DI TRANSITO DELLE FORZE ISTITUZIONALI DI SOCCORSO
  - NON INGOMBRARE LE VIE DI ESODO E LE USCITE DI SICUREZZA
  - NON UTILIZZARE IL TELEFONO PER RAGIONI NON STRETTAMENTE COLLEGATE CON L'EMERGENZA



### LEGENDA DEI SIMBOLI

- |  |                         |  |                           |  |                           |  |                                 |
|--|-------------------------|--|---------------------------|--|---------------------------|--|---------------------------------|
|  | Estintore               |  | Quadro elettrico generale |  | Punto di riunione esterno |  | Percorso di fuga orizzontale    |
|  | Idrante                 |  | Pulsante Allarme Incendio |  | Cassetta medica           |  | Percorso di fuga verso l'alto   |
|  | Attacco Motopompa VV.F. |  | Direzione Fuga            |  | Uscita di sicurezza       |  | Percorso di fuga verso il basso |



# Convitto Nazionale di Stato "T. Campanella"

## PIANO DI EVACUAZIONE - PRIMO PIANO - Aula 27



PLANIMETRIA GENERALE PRIMO PIANO

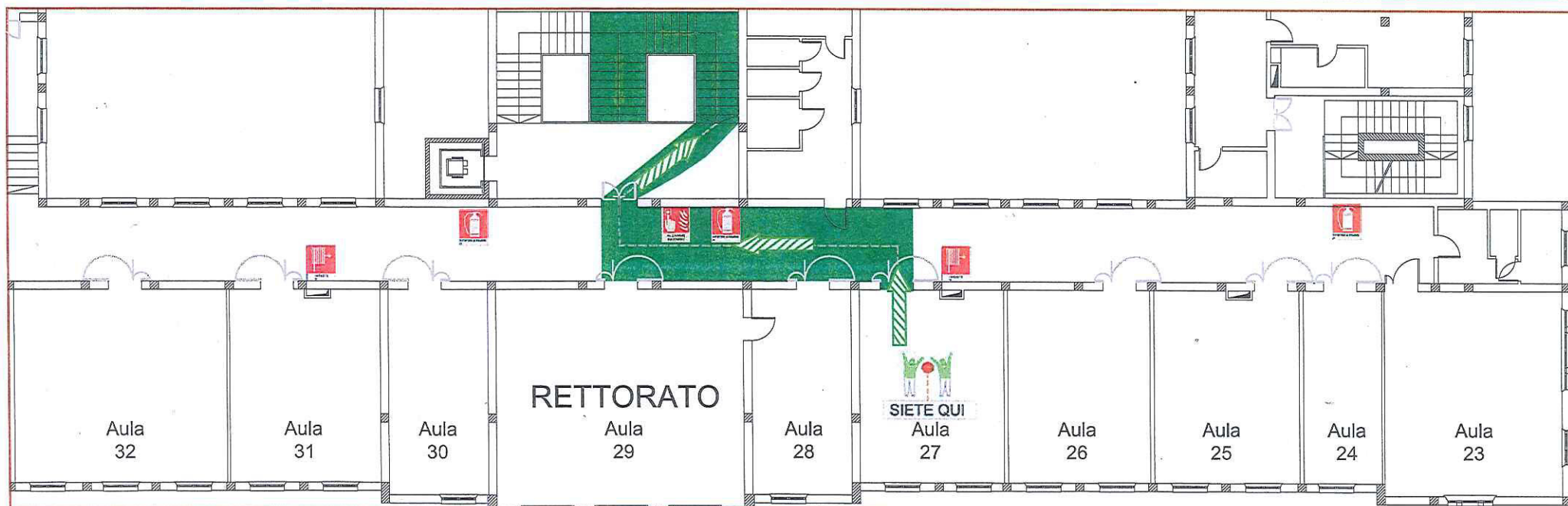


### NUMERI TELEFONICI UTILI IN CASO DI EMERGENZA

Vigili del Fuoco	115
Polizia - Soccorso Pubblico	113
Carabinieri - Pronto Intervento	112
Emergenza Sanitaria	118

### IN CASO D'EMERGENZA

AVVISARE IMMEDIATAMENTE IL RESPONSABILE DELLA GESTIONE DELLE EMERGENZE	NON COMPIERE AZIONI PERICOLOSE PER L'INCOLUMITA' PERSONALE E/O DI ALTRI
LANCIARE PRONTAMENTE L'ALLARME ALLE PERSONE IN PERICOLO	PRESTARE L'ASSISTENZA NECESSARIA A CHI NE AVESSE BISOGNO
CHIAMARE LE FORZE ISTITUZIONALI DI SOCCORSO E COMUNICARE L'EMERGENZA	SEGNALARE AI SOCCORRITORI LA PRESENZA E LA LOCALIZZAZIONE DI PERSONE IN DIFFICOLTA'.
DISATTIVARE L'INTERRUTTORE GENERALE DELL'ENERGIA ELETTRICA	NON EFFETTUARE INTERVENTI SU PERSONE GRAVEMENTE INFORTUNATE E/O IN STATO DI INCOSCENZA SE NON IN POSSESSO DI SPECIFICHE ESPERIENZE
INTERVENIRE SULL'INCENDIO CON GLI ESTINTORI SOLO SE AUTORIZZATI O COMPETENTI	NON STAZIONARE IN AREE DI TRANSITO DELLE FORZE ISTITUZIONALI DI SOCCORSO
NON UTILIZZARE ACQUA PER SPEGNERE L'INCENDIO DI APPARECCHIATURE ELETTRICHE IN TENSIONE	NON INGOMBRARE LE VIE DI ESODO E LE USCITE DI SICUREZZA
SEGUIRE LA SEGNALETICA DI SICUREZZA PER RAGGIUNGERE LE VIE DI FUGA E LE USCITE PIU' VICINE	NON UTILIZZARE IL TELEFONO PER RAGIONI NON STRETTAMENTE COLLEGATE CON L'EMERGENZA



### LEGENDA DEI SIMBOLI

	Estintore		Quadro elettrico generale		Punto di riunione esterno		Percorso di fuga orizzontale
	Idrante		Pulsante Allarme Incendio		Cassetta medica		Percorso di fuga verso l'alto
	Attacco Motopompa VV.F.		Direzione Fuga		Uscita di sicurezza		Percorso di fuga verso il basso

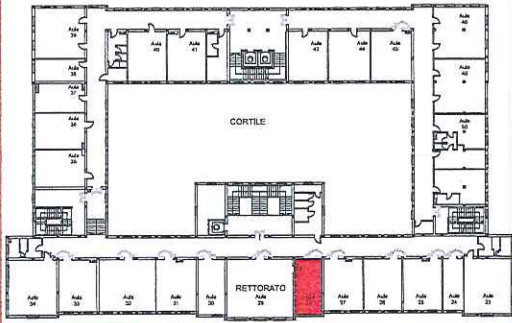


# Convitto Nazionale di Stato "T. Campanella"

## PIANO DI EVACUAZIONE - PRIMO PIANO - Aula 28



PLANIMETRIA GENERALE PRIMO PIANO

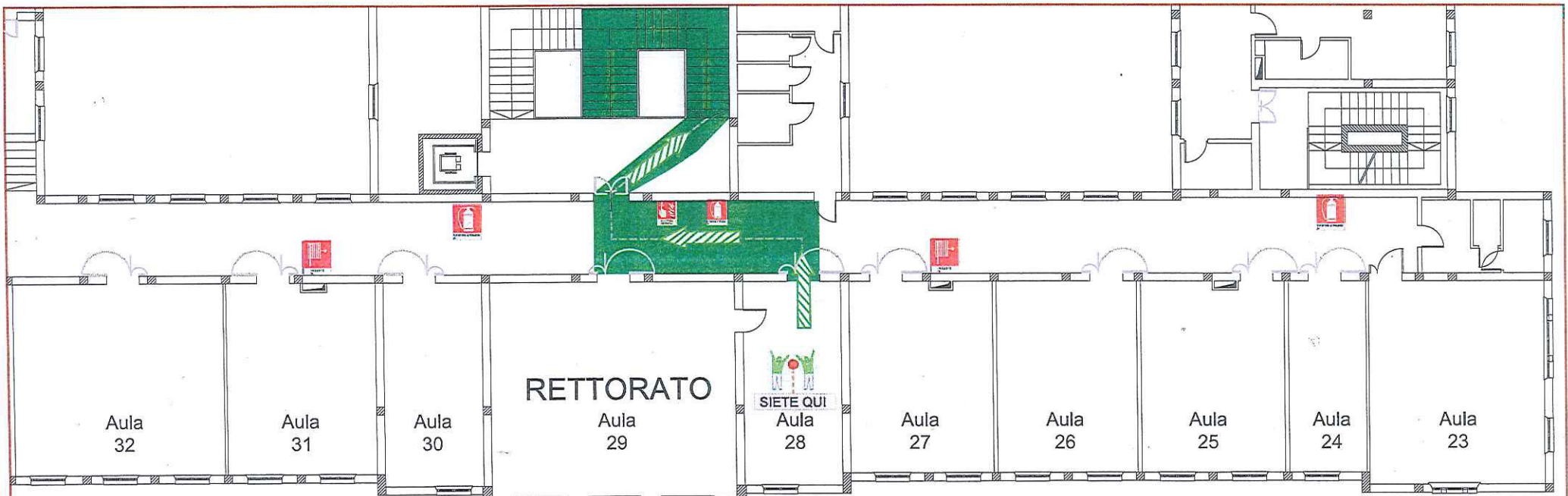


### NUMERI TELEFONICI UTILI IN CASO DI EMERGENZA

Vigili del Fuoco	115
Polizia - Soccorso Pubblico	113
Carabinieri - Pronto Intervento	112
Emergenza Sanitaria	118

### IN CASO D'EMERGENZA

AVVISARE IMMEDIATAMENTE IL RESPONSABILE DELLA GESTIONE DELLE EMERGENZE	NON COMPIERE AZIONI PERICOLOSE PER L'INCOLUMITA' PERSONALE E/O DI ALTRI
LANCIARE PRONTAMENTE L'ALLARME ALLE PERSONE IN PERICOLO	PRESTARE L'ASSISTENZA NECESSARIA A CHI NE AVESSE BISOGNO
CHIAMARE LE FORZE ISTITUZIONALI DI SOCCORSO E COMUNICARE L'EMERGENZA	SEGNALARE AI SOCCORRITORI LA PRESENZA E LA LOCALIZZAZIONE DI PERSONE IN DIFFICOLTA'.
DISATTIVARE L'INTERRUTTORE GENERALE DELL'ENERGIA ELETTRICA	NON EFFETTUARE INTERVENTI SU PERSONE GRAVEMENTE INFORTUNATE E/O IN STATO DI INCOSCENZA SE NON IN POSSESSO DI SPECIFICHE ESPERIENZE
INTERVENIRE SULL'INCENDIO CON GLI ESTINTORI SOLO SE AUTORIZZATI O COMPETENTI	NON STAZIONARE IN AREE DI TRANSITO DELLE FORZE ISTITUZIONALI DI SOCCORSO
NON UTILIZZARE ACQUA PER SPEGNERE L'INCENDIO DI APPARECCHIATURE ELETTRICHE IN TENSIONE	NON INGOMBARE LE VIE DI ESODO E LE USCITE DI SICUREZZA
SEGUIRE LA SEGNALETICA DI SICUREZZA PER RAGGIUNGERE LE VIE DI FUGA E LE USCITE PIU' VICINE	NON UTILIZZARE IL TELEFONO PER RAGIONI NON STRETTAMENTE COLLEGATE CON L'EMERGENZA



### LEGENDA DEI SIMBOLI

Estintore	Quadro elettrico generale	Punto di riunione esterno	Percorso di fuga orizzontale
Idrante	Pulsante Allarme Incendio	Cassetta medica	Percorso di fuga verso l'alto
Attacco Motopompa VV.F.	Direzione Fuga	Uscita di sicurezza	Percorso di fuga verso il basso

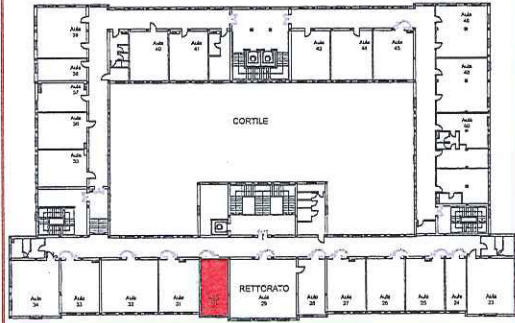


# Convitto Nazionale di Stato "T. Campanella"

## PIANO DI EVACUAZIONE - PRIMO PIANO - Aula 30



PLANIMETRIA GENERALE PRIMO PIANO

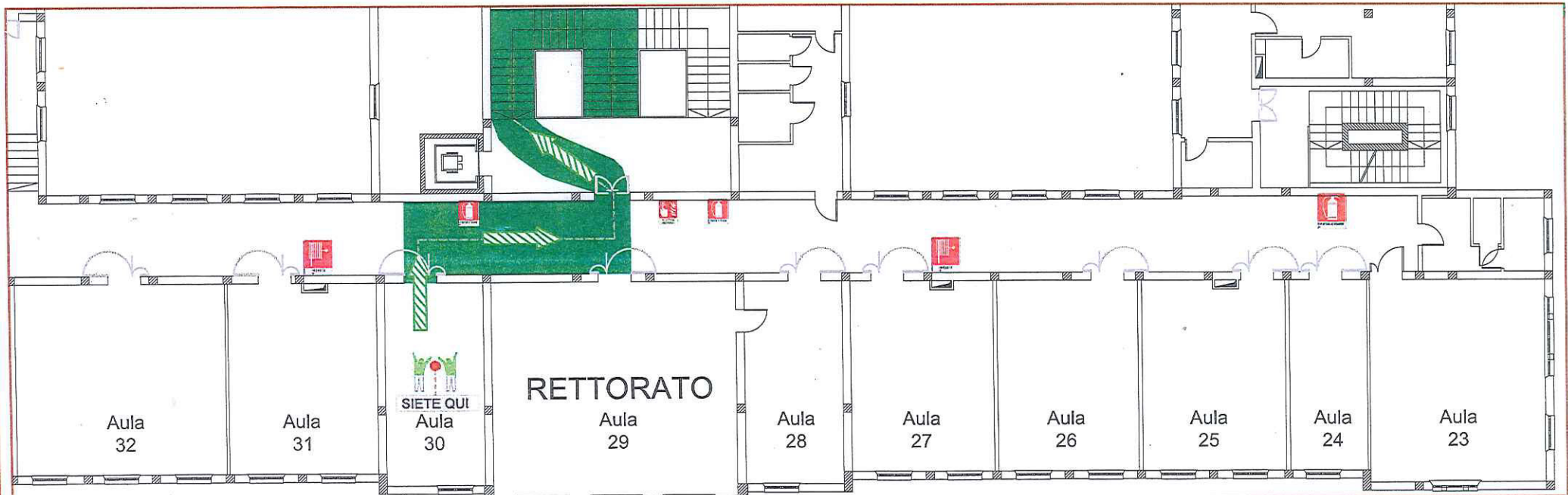


### NUMERI TELEFONICI UTILI IN CASO DI EMERGENZA

Vigili del Fuoco	115
Polizia - Soccorso Pubblico	113
Carabinieri - Pronto Intervento	112
Emergenza Sanitaria	118

### IN CASO D'EMERGENZA

AVVISARE IMMEDIATAMENTE IL RESPONSABILE DELLA GESTIONE DELLE EMERGENZE	NON COMPIERE AZIONI PERICOLOSE PER L'INCOLUMITA' PERSONALE E/O DI ALTRI
LANCIARE PRONTAMENTE L'ALLARME ALLE PERSONE IN PERICOLO	PRESTARE L'ASSISTENZA NECESSARIA A CHI NE AVESSE BISOGNO
CHIAMARE LE FORZE ISTITUZIONALI DI SOCCORSO E COMUNICARE L'EMERGENZA	SEGNALARE AI SOCCORRITORI LA PRESENZA E LA LOCALIZZAZIONE DI PERSONE IN DIFFICOLTA'.
DISATTIVARE L'INTERRUTTORE GENERALE DELL'ENERGIA ELETTRICA	NON EFFETTUARE INTERVENTI SU PERSONE GRAVEMENTE INFORTUNATE E/O IN STATO DI INCOSCENZA SE NON IN POSSESSO DI SPECIFICHE ESPERIENZE
INTERVENIRE SULL'INCENDIO CON GLI ESTINTORI SOLO SE AUTORIZZATI O COMPETENTI	NON STAZIONARE IN AREE DI TRANSITO DELLE FORZE ISTITUZIONALI DI SOCCORSO
NON UTILIZZARE ACQUA PER SPEGNERE L'INCENDIO DI APPARECCHIATURE ELETTRICHE IN TENSIONE	NON INGOMBRARE LE VIE DI ESODO E LE USCITE DI SICUREZZA
SEGUIRE LA SEGNALETICA DI SICUREZZA PER RAGGIUNGERE LE VIE DI FUGA E LE USCITE PIU' VICINE	NON UTILIZZARE IL TELEFONO PER RAGIONI NON STRETTAMENTE COLLEGATE CON L'EMERGENZA



### LEGENDA DEI SIMBOLI

Estintore	Quadro elettrico generale	Punto di riunione esterno	Percorso di fuga orizzontale
Idrante	Pulsante Allarme Incendio	Cassetta medica	Percorso di fuga verso l'alto
Attacco Motopompa VV.F.	Direzione Fuga	Uscita di sicurezza	Percorso di fuga verso il basso

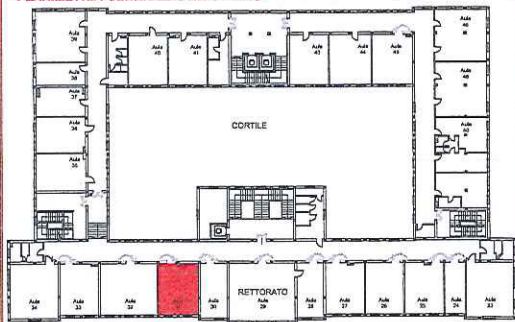


# Convitto Nazionale di Stato "T. Campanella"

## PIANO DI EVACUAZIONE - PRIMO PIANO - Aula 31



PLANIMETRIA GENERALE PRIMO PIANO

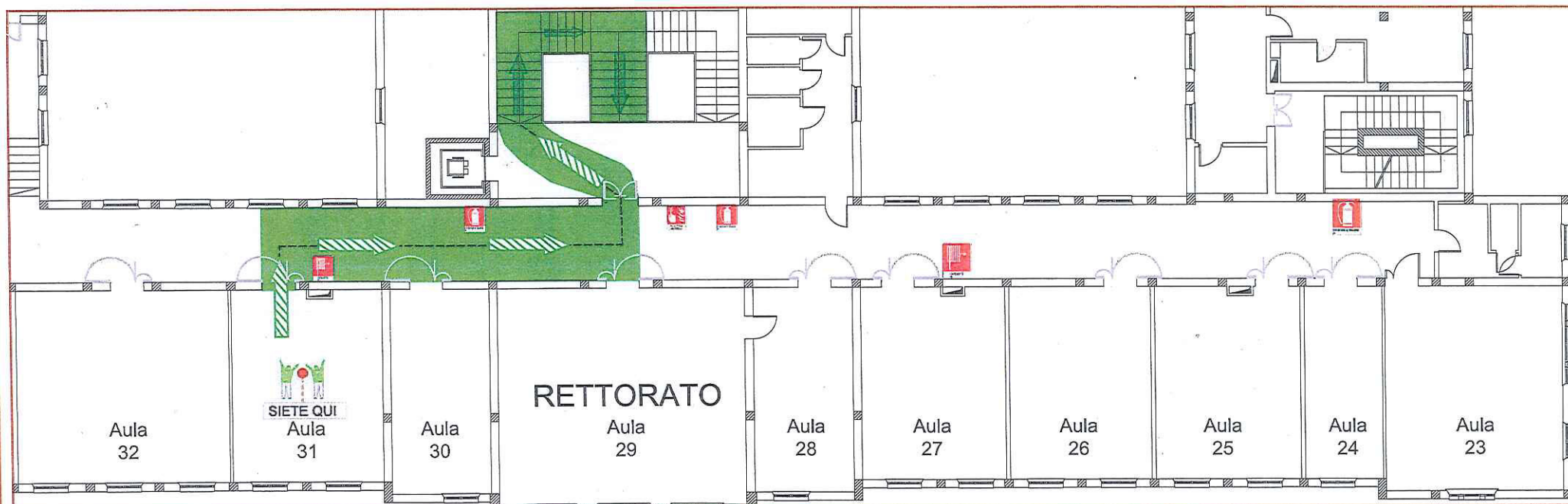


### NUMERI TELEFONICI UTILI IN CASO DI EMERGENZA

Vigili del Fuoco	115
Polizia - Soccorso Pubblico	113
Carabinieri - Pronto Intervento	112
Emergenza Sanitaria	118

### IN CASO D'EMERGENZA

AVVISARE IMMEDIATAMENTE IL RESPONSABILE DELLA GESTIONE DELLE EMERGENZE	NON COMPIERE AZIONI PERICOLOSE PER L'INCOLUMITA' PERSONALE E/O DI ALTRI
LANCIARE PRONTAMENTE L'ALLARME ALLE PERSONE IN PERICOLO	PRESTARE L'ASSISTENZA NECESSARIA A CHI NE AVESSE BISOGNO
CHIAMARE LE FORZE ISTITUZIONALI DI SOCCORSO E COMUNICARE L'EMERGENZA	SEGNALARE AI SOCCORRITORI LA PRESENZA E LA LOCALIZZAZIONE DI PERSONE IN DIFFICOLTA'
DISATTIVARE L'INTERRUTTORE GENERALE DELL'ENERGIA ELETTRICA	NON EFFETTUARE INTERVENTI SU PERSONE GRAVEMENTE INFORTUNATE E/O IN STATO DI INCOSCENZA SE NON IN POSSESSO DI SPECIFICHE ESPERIENZE
INTERVENIRE SULL'INCENDIO CON GLI ESTINTORI SOLO SE AUTORIZZATI O COMPETENTI	NON STAZIONARE IN AREE DI TRANSITO DELLE FORZE ISTITUZIONALI DI SOCCORSO
NON UTILIZZARE ACQUA PER SPEGNERE L'INCENDIO DI APPARECCHIATURE ELETTRICHE IN TENSIONE	NON INGOMBRARE LE VIE DI ESODO E LE USCITE DI SICUREZZA
SEGUIRE LA SEGNALETICA DI SICUREZZA PER RAGGIUNGERE LE VIE DI FUGA E LE USCITE PIU' VICINE	NON UTILIZZARE IL TELEFONO PER RAGIONI NON STRETTAMENTE COLLEGATE CON L'EMERGENZA



### LEGENDA DEI SIMBOLI

	Estintore		Quadro elettrico generale		Punto di riunione esterno		Percorso di fuga orizzontale
	Idrante		Pulsante Allarme Incendio		Cassetta medica		Percorso di fuga verso l'alto
	Attacco Motopompa VV.F.		Direzione Fuga		Uscita di sicurezza		Percorso di fuga verso il basso



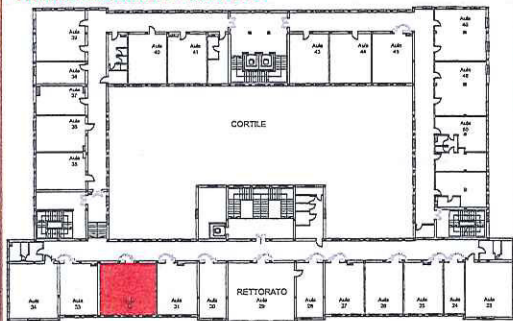


# Convitto Nazionale di Stato "T. Campanella"

## PIANO DI EVACUAZIONE - PRIMO PIANO - Aula 32



PLANIMETRIA GENERALE PRIMO PIANO

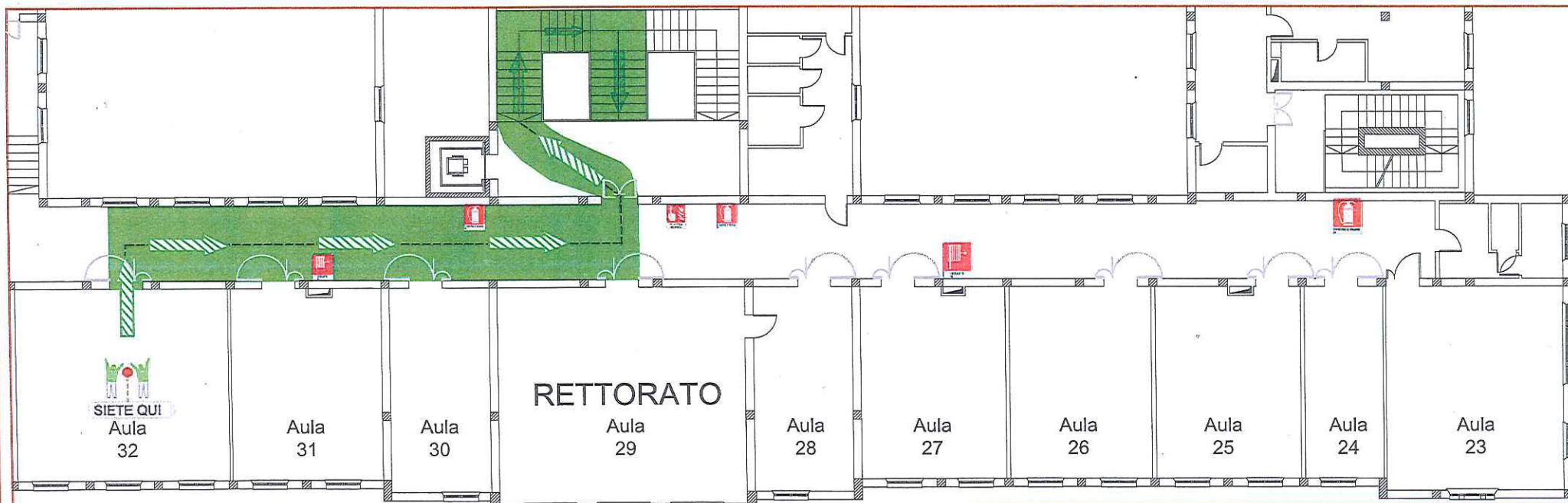


### NUMERI TELEFONICI UTILI IN CASO DI EMERGENZA

Vigili del Fuoco	115
Polizia - Soccorso Pubblico	113
Carabinieri - Pronto Intervento	112
Emergenza Sanitaria	118

### IN CASO D'EMERGENZA

- |  |  |
|--|--|
| AVVISARE IMMEDIATAMENTE IL RESPONSABILE DELLA GESTIONE DELLE EMERGENZE                     | NON COMPIERE AZIONI PERICOLOSE PER L'INCOLUMITA' PERSONALE E/O DI ALTRI  |
| LANCIARE PRONTAMENTE L'ALLARME ALLE PERSONE IN PERICOLO                                    | PRESTARE L'ASSISTENZA NECESSARIA A CHI NE AVESSE BISOGNO   |
| CHIAMARE LE FORZE ISTITUZIONALI DI SOCCORSO E COMUNICARE L'EMERGENZA                       | SEGNALARE AI SOCCORRITORI LA PRESENZA E LA LOCALIZZAZIONE DI PERSONE IN DIFFICOLTA'  |
| DISATTIVARE L'INTERRUTTORE GENERALE DELL'ENERGIA ELETTRICA                                 | NON EFFETTUARE INTERVENTI SU PERSONE GRAVEMENTE INFORTUNATE E/O IN STATO DI INCOSCENZA SE NON IN POSSESSO DI SPECIFICHE ESPERIENZE |
| INTERVENIRE SULL'INCENDIO CON GLI ESTINTORI SOLO SE AUTORIZZATI O COMPETENTI               | NON STAZIONARE IN AREE DI TRANSITO DELLE FORZE ISTITUZIONALI DI SOCCORSO   |
| NON UTILIZZARE ACQUA PER SPEGNERE L'INCENDIO DI APPARECCHIATURE ELETTRICHE IN TENSIONE     | NON INGOMBRARE LE VIE DI ESODO E LE USCITE DI SICUREZZA  |
| SEGUIRE LA SEGNALETICA DI SICUREZZA PER RAGGIUNGERE LE VIE DI FUGA E LE USCITE PIU' VICINE | NON UTILIZZARE IL TELEFONO PER RAGIONI NON STRETTAMENTE COLLEGATE CON L'EMERGENZA  |



### LEGENDA DEI SIMBOLI

- |                         |                           |                           |                                 |
|-------------------------|---------------------------|---------------------------|---------------------------------|
| Estintore               | Quadro elettrico generale | Punto di riunione esterno | Percorso di fuga orizzontale    |
| Idrante                 | Pulsante Allarme Incendio | Cassetta medica           | Percorso di fuga verso l'alto   |
| Attacco Motopompa VV.F. | Direzione Fuga            | Uscita di sicurezza       | Percorso di fuga verso il basso |

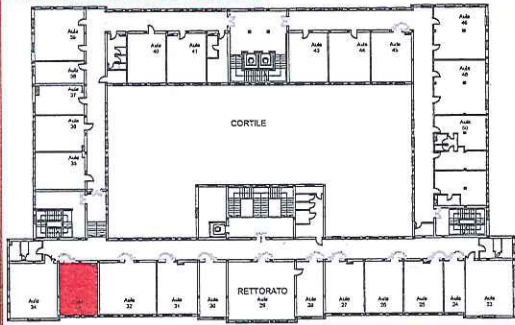


# Convitto Nazionale di Stato "T. Campanella"

## PIANO DI EVACUAZIONE - PRIMO PIANO - Aula 33



PLANIMETRIA GENERALE PRIMO PIANO

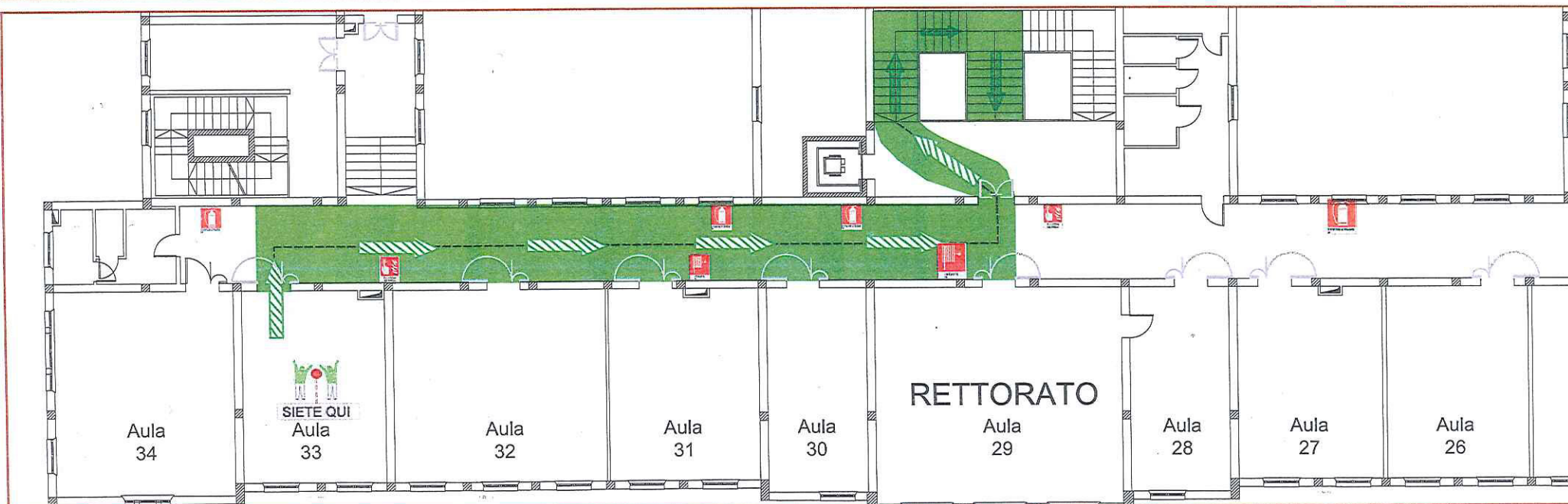


### NUMERI TELEFONICI UTILI IN CASO DI EMERGENZA

Vigili del Fuoco	115
Polizia - Soccorso Pubblico	113
Carabinieri - Pronto Intervento	112
Emergenza Sanitaria	118

### IN CASO D'EMERGENZA

AVVISARE IMMEDIATAMENTE IL RESPONSABILE DELLA GESTIONE DELLE EMERGENZE	NON COMPIERE AZIONI PERICOLOSE PER L'INCOLUMITA' PERSONALE E/O DI ALTRI
LANCIARE PRONTAMENTE L'ALLARME ALLE PERSONE IN PERICOLO	PRESTARE L'ASSISTENZA NECESSARIA A CHI NE AVESSE BISOGNO
CHIAMARE LE FORZE ISTITUZIONALI DI SOCCORSO E COMUNICARE L'EMERGENZA	SEGNALARE AI SOCCORRITORI LA PRESENZA E LA LOCALIZZAZIONE DI PERSONE IN DIFFICOLTA'
DISATTIVARE L'INTERRUTTORE GENERALE DELL'ENERGIA ELETTRICA	NON EFFETTUARE INTERVENTI SU PERSONE GRAVEMENTE INFORTUNATE E/O IN STATO DI INCOSCENZA SE NON IN POSSESSO DI SPECIFICHE ESPERIENZE
INTERVENIRE SULL'INCENDIO CON GLI ESTINTORI! SOLO SE AUTORIZZATI O COMPETENTI	NON STAZIONARE IN AREE DI TRANSITO DELLE FORZE ISTITUZIONALI DI SOCCORSO
NON UTILIZZARE ACQUA PER SPEGNERE L'INCENDIO DI APPARECCHIATURE ELETTRICHE IN TENSIONE	NON INGOMBRARE LE VIE DI ESODO E LE USCITE DI SICUREZZA
SEGUIRE LA SEGNALETICA DI SICUREZZA PER RAGGIUNGERE LE VIE DI FUGA E LE USCITE PIU' VICINE	NON UTILIZZARE IL TELEFONO PER RAGIONI NON STRETTAMENTE COLLEGATE CON L'EMERGENZA



### LEGENDA DEI SIMBOLI

- |                         |                           |                           |                                 |
|-------------------------|---------------------------|---------------------------|---------------------------------|
| Estintore               | Quadro elettrico generale | Punto di riunione esterno | Percorso di fuga orizzontale    |
| Idrante                 | Pulsante Allarme Incendio | Cassetta medica           | Percorso di fuga verso l'alto   |
| Attacco Motopompa VV.F. | Direzione Fuga            | Uscita di sicurezza       | Percorso di fuga verso il basso |

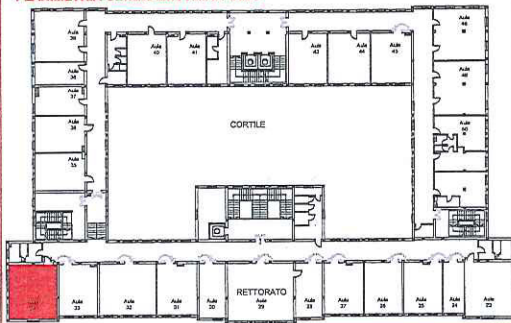


# Convitto Nazionale di Stato "T. Campanella"



## PIANO DI EVACUAZIONE - PRIMO PIANO - Aula 34

PLANIMETRIA GENERALE PRIMO PIANO

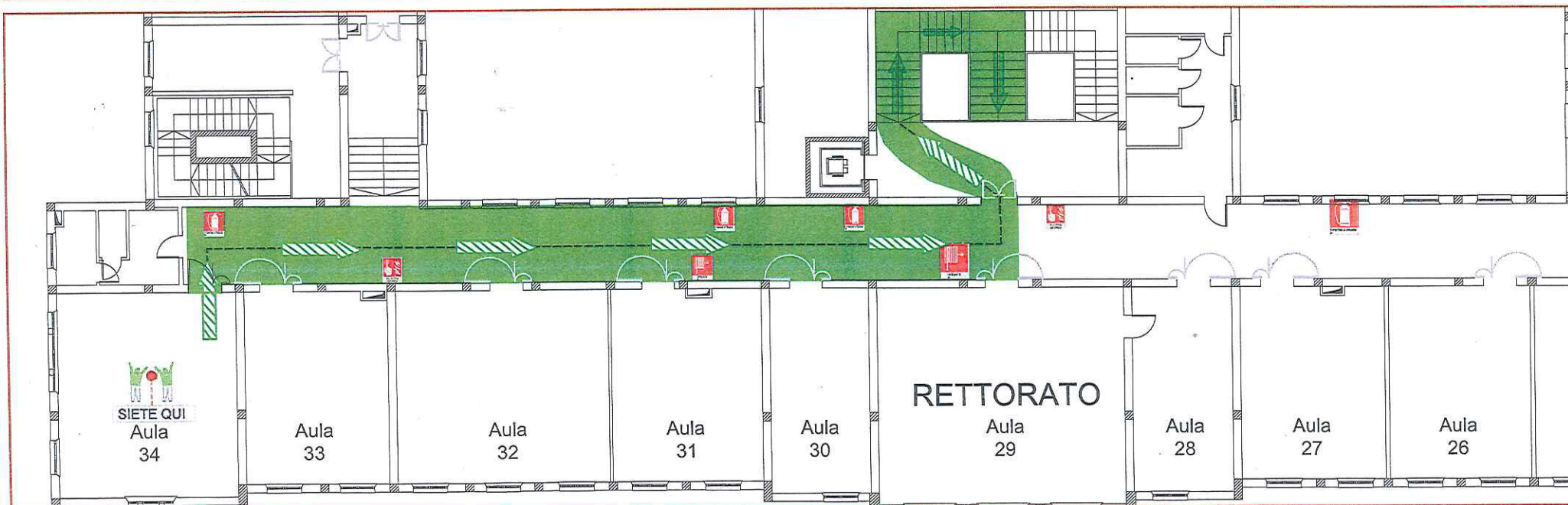


### NUMERI TELEFONICI UTILI IN CASO DI EMERGENZA

Vigili del Fuoco	115
Polizia - Soccorso Pubblico	113
Carabinieri - Pronto Intervento	112
Emergenza Sanitaria	118

### IN CASO D'EMERGENZA

- |  |  |
|--|--|
| AVVISARE IMMEDIATAMENTE IL RESPONSABILE DELLA GESTIONE DELLE EMERGENZE                     | NON COMPIERE AZIONI PERICOLOSE PER L'INCOLUMITA' PERSONALE E/O DI ALTRI  |
| LANCIARE PRONTAMENTE L'ALLARME ALLE PERSONE IN PERICOLO                                    | PRESTARE L'ASSISTENZA NECESSARIA A CHI NE AVESSE BISOGNO   |
| CHIAMARE LE FORZE ISTITUZIONALI DI SOCCORSO E COMUNICARE L'EMERGENZA                       | SEGNALARE AI SOCCORRITORI LA PRESENZA E LA LOCALIZZAZIONE DI PERSONE IN DIFFICOLTA'  |
| DISATTIVARE L'INTERRUTTORE GENERALE DELL'ENERGIA ELETTRICA                                 | NON EFFETTUARE INTERVENTI SU PERSONE GRAVEMENTE INFORTUNATE E/O IN STATO DI INCOSCENZA SE NON IN POSSESSO DI SPECIFICHE ESPERIENZE |
| INTERVENIRE SULL'INCENDIO CON GLI ESTINTORI SOLO SE AUTORIZZATI O COMPETENTI               | NON STAZIONARE IN AREE DI TRANSITO DELLE FORZE ISTITUZIONALI DI SOCCORSO   |
| NON UTILIZZARE ACQUA PER SPEGNERE L'INCENDIO DI APPARECCHIATURE ELETTRICHE IN TENSIONE     | NON INGOMBRARE LE VIE DI ESODO E LE USCITE DI SICUREZZA  |
| SEGUIRE LA SEGNALETICA DI SICUREZZA PER RAGGIUNGERE LE VIE DI FUGA E LE USCITE PIU' VICINE | NON UTILIZZARE IL TELEFONO PER RAGIONI NON STRETTAMENTE COLLEGATE CON L'EMERGENZA  |



### LEGENDA DEI SIMBOLI

- |                         |                           |                           |                                 |
|-------------------------|---------------------------|---------------------------|---------------------------------|
| Estintore               | Quadro elettrico generale | Punto di riunione esterno | Percorso di fuga orizzontale    |
| Idrante                 | Pulsante Allarme Incendio | Cassetta medica           | Percorso di fuga verso l'alto   |
| Attacco Motopompa VV.F. | Direzione Fuga            | Uscita di sicurezza       | Percorso di fuga verso il basso |



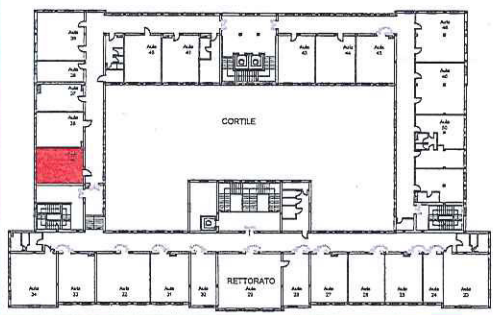
# Convitto Nazionale di Stato "T. Campanella"

## PIANO DI EVACUAZIONE - PIANO TERRA - Aula 35



PRIMO PIANO

PLANIMETRIA GENERALE PRIMO PIANO



### NUMERI TELEFONICI UTILI IN CASO DI EMERGENZA

Vigili del Fuoco	115
Polizia - Soccorso Pubblico	113
Carabinieri - Pronto Intervento	112
Emergenza Sanitaria	118

### IN CASO D'EMERGENZA

- AVVISARE IMMEDIATAMENTE IL RESPONSABILE DELLA GESTIONE DELLE EMERGENZE
- LANCIARE PRONTAMENTE L'ALLARME ALLE PERSONE IN PERICOLO
- CHIAMARE LE FORZE ISTITUZIONALI DI SOCCORSO E COMUNICARE L'EMERGENZA
- DISATTIVARE L'INTERRUTTORE GENERALE DELL'ENERGIA ELETTRICA
- INTERVENIRE SULL'INCENDIO CON GLI ESTINTORI SOLO SE AUTORIZZATI O COMPETENTI
- NON UTILIZZARE ACQUA PER SPEGNERE L'INCENDIO DI APPARECCHIATURE ELETTRICHE IN TENSIONE
- SEGUIRE LA SEGNALETICA DI SICUREZZA PER RAGGIUNGERE LE VIE DI FUGA E LE USCITE PIU' VICINE

### IN CASO D'EMERGENZA

- NON COMPIERE AZIONI PERICOLOSE PER L'INCOLUMITA' PERSONALE E/O DI ALTRI
- PRESTARE L'ASSISTENZA NECESSARIA A CHI NE AVESSE BISOGNO
- SEGNALARE AI SOCCORRITORI LA PRESENZA E LA LOCALIZZAZIONE DI PERSONE IN DIFFICOLTA'
- NON EFFETTUARE INTERVENTI SU PERSONE GRAVEMENTE INFORTUNATE E/O IN STATO DI INCOSCENZA SE NON IN POSSESSO DI SPECIFICHE ESPERIENZE
- NON STAZIONARE IN AREE DI TRANSITO DELLE FORZE ISTITUZIONALI DI SOCCORSO
- NON INGOMBRARE LE VIE DI ESODO E LE USCITE DI SICUREZZA
- NON UTILIZZARE IL TELEFONO PER RAGIONI NON STRETTAMENTE COLLEGATE CON L'EMERGENZA

Piano d'Evacuazione realizzato in collaborazione con  
SIGMA Safety  
web: www.sigmasafety.it - email: info@sigmasafety.it - tel. 0965 1870601 - fax 0965 1870130

### LEGENDA DEI SIMBOLI

- |                          |                           |                           |                                 |
|--------------------------|---------------------------|---------------------------|---------------------------------|
| Estintore                | Quadro elettrico generale | Punto di riunione esterno | Percorso di fuga orizzontale    |
| Idrante                  | Pulsante Allarme Incendio | Cassetta medica           | Percorso di fuga verso l'alto   |
| Attacco Motopompa V.V.F. | Direzione Fuga            | Uscita di sicurezza       | Percorso di fuga verso il basso |

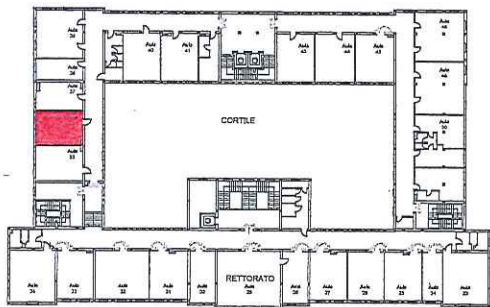


# Convitto Nazionale di Stato "T. Campanella"

## PIANO DI EVACUAZIONE - PIANO TERRA - Aula 36



PLANIMETRIA GENERALE PRIMO PIANO



### NUMERI TELEFONICI UTILI IN CASO DI EMERGENZA

Vigili del Fuoco	115
Polizia - Soccorso Pubblico	113
Carabinieri - Pronto intervento	112
Emergenza Sanitaria	118

### IN CASO D'EMERGENZA

- AVVISARE IMMEDIATAMENTE IL RESPONSABILE DELLA GESTIONE DELLE EMERGENZE
- LANCIARE PRONTAMENTE L'ALLARME ALLE PERSONE IN PERICOLO
- CHIAMARE LE FORZE ISTITUZIONALI DI SOCCORSO E COMUNICARE L'EMERGENZA
- DISATTIVARE L'INTERRUTTORE GENERALE DELL'ENERGIA ELETTRICA
- INTERVENIRE SULL'INCENDIO CON GLI ESTINTORI SOLO SE AUTORIZZATI O COMPETENTI
- NON UTILIZZARE ACQUA PER SPEGNERE L'INCENDIO DI APPARECCHIATURE ELETTRICHE IN TENSIONE
- SEGUIRE LA SEGNALETICA DI SICUREZZA PER RAGGIUNGERE LE VIE DI FUGA E LE USCITE PIU' VICINE

### IN CASO D'EMERGENZA

- NON COMPIERE AZIONI PERICOLOSE PER L'INCOLUMITA' PERSONALE E/O DI ALTRI
- PRESTARE L'ASSISTENZA NECESSARIA A CHI NE AVESSE BISOGNO
- SEGNALARE AI SOCCORRITORI LA PRESENZA E LA LOCALIZZAZIONE DI PERSONE IN DIFFICOLTA'
- NON EFFETTUARE INTERVENTI SU PERSONE GRAVEMENTE INFORTUNATE E/O IN STATO DI INCOSCENZA SE NON IN POSSESSO DI SPECIFICHE ESPERIENZE
- NON STAZIONARE IN AREE DI TRANSITO DELLE FORZE ISTITUZIONALI DI SOCCORSO
- NON INGOMBRARE LE VIE DI ESODO E LE USCITE DI SICUREZZA
- NON UTILIZZARE IL TELEFONO PER RAGIONI NON STRETTAMENTE COLLEGATE CON L'EMERGENZA

Piano d'Evacuazione realizzato in collaborazione con  
**SIGMA Safety**  
 web: [www.sigmasafety.it](http://www.sigmasafety.it) - mail: [info@sigmasafety.it](mailto:info@sigmasafety.it) - tel. 0965 1870601 - fax 0965 1870190

### LEGENDA DEI SIMBOLI

- |                          |                           |                           |                                 |
|--------------------------|---------------------------|---------------------------|---------------------------------|
| Estintore                | Quadro elettrico generale | Punto di riunione esterno | Percorso di fuga orizzontale    |
| Idrante                  | Pulsante Allarme incendio | Cassetta medica           | Percorso di fuga verso l'alto   |
| Attacco Motopompa V.V.F. | Direzione Fuga            | Uscita di sicurezza       | Percorso di fuga verso il basso |



# Convitto Nazionale di Stato "T. Campanella"

## PIANO DI EVACUAZIONE - PRIMO PIANO - Aula 37



PLANIMETRIA GENERALE PRIMO PIANO

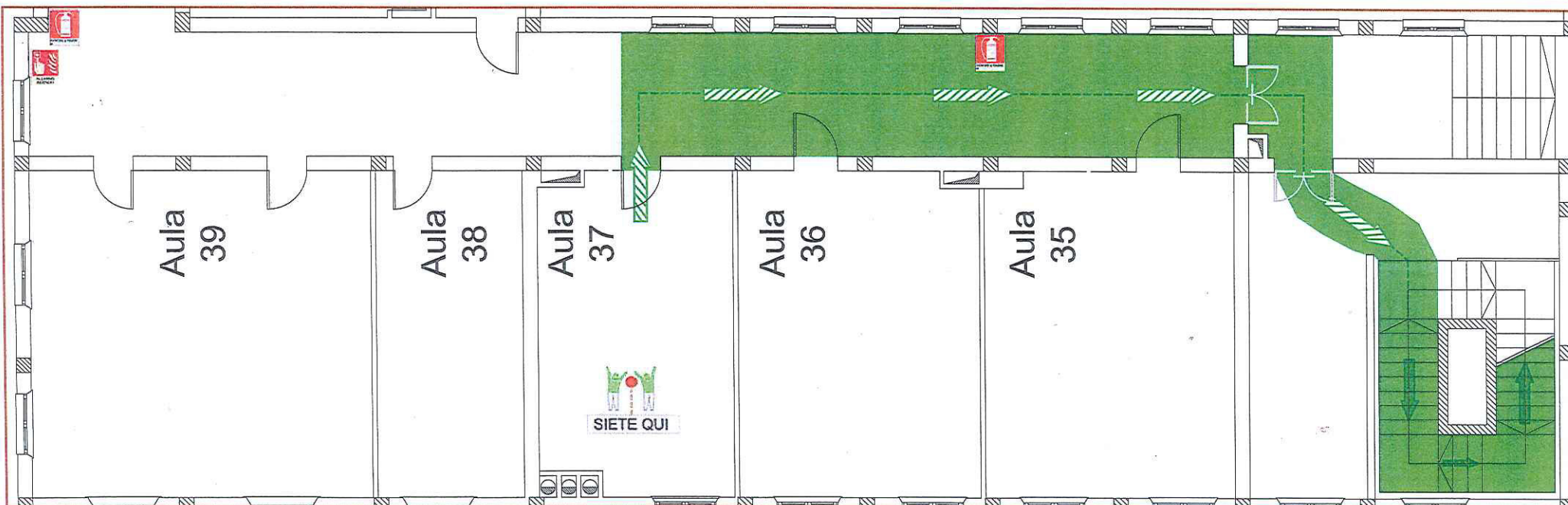


### NUMERI TELEFONICI UTILI IN CASO DI EMERGENZA

Vigili del Fuoco	115
Polizia - Soccorso Pubblico	113
Carabinieri - Pronto Intervento	112
Emergenza Sanitaria	118

### IN CASO D'EMERGENZA

AVVISARE IMMEDIATAMENTE IL RESPONSABILE DELLA GESTIONE DELLE EMERGENZE	NON COMPIERE AZIONI PERICOLOSE PER L'INCOLUMITA' PERSONALE E/O DI ALTRI
LANCIARE PRONTAMENTE L'ALLARME ALLE PERSONE IN PERICOLO	PRESTARE L'ASSISTENZA NECESSARIA A CHI NE AVESSE BISOGNO
CHIAMARE LE FORZE ISTITUZIONALI DI SOCCORSO E COMUNICARE L'EMERGENZA	SEGNALARE AI SOCCORRITORI LA PRESENZA E LA LOCALIZZAZIONE DI PERSONE IN DIFFICOLTA'.
DISATTIVARE L'INTERRUTTORE GENERALE DELL'ENERGIA ELETTRICA	NON EFFETTUARE INTERVENTI SU PERSONE GRAVEMENTE INFORTUNATE E/O IN STATO DI INCOSCENZA SE NON IN POSSESSO DI SPECIFICHE ESPERIENZE
INTERVENIRE SULL'INCENDIO CON GLI ESTINTORI SOLO SE AUTORIZZATI O COMPETENTI!	NON STAZIONARE IN AREE DI TRANSITO DELLE FORZE ISTITUZIONALI DI SOCCORSO
NON UTILIZZARE ACQUA PER SPEGNERE L'INCENDIO DI APPARECCHIATURE ELETTRICHE IN TENSIONE	NON INGOMBRARE LE VIE DI ESODO E LE USCITE DI SICUREZZA
SEGUIRE LA SEGNALETICA DI SICUREZZA PER RAGGIUNGERE LE VIE DI FUGA E LE USCITE PIU' VICINE	NON UTILIZZARE IL TELEFONO PER RAGIONI NON STRETTAMENTE COLLEGATE CON L'EMERGENZA



### LEGENDA DEI SIMBOLI

	Estintore		Quadro elettrico generale		Punto di riunione esterno		Percorso di fuga orizzontale
	Idrante		Pulsante Allarme Incendio		Cassetta medica		Percorso di fuga verso l'alto
	Attacco Motopompa V.V.F.		Direzione Fuga		Uscita di sicurezza		Percorso di fuga verso il basso



# Convitto Nazionale di Stato "T. Campanella"

## PIANO DI EVACUAZIONE - PRIMO PIANO - Aula 38



PLANIMETRIA GENERALE PRIMO PIANO

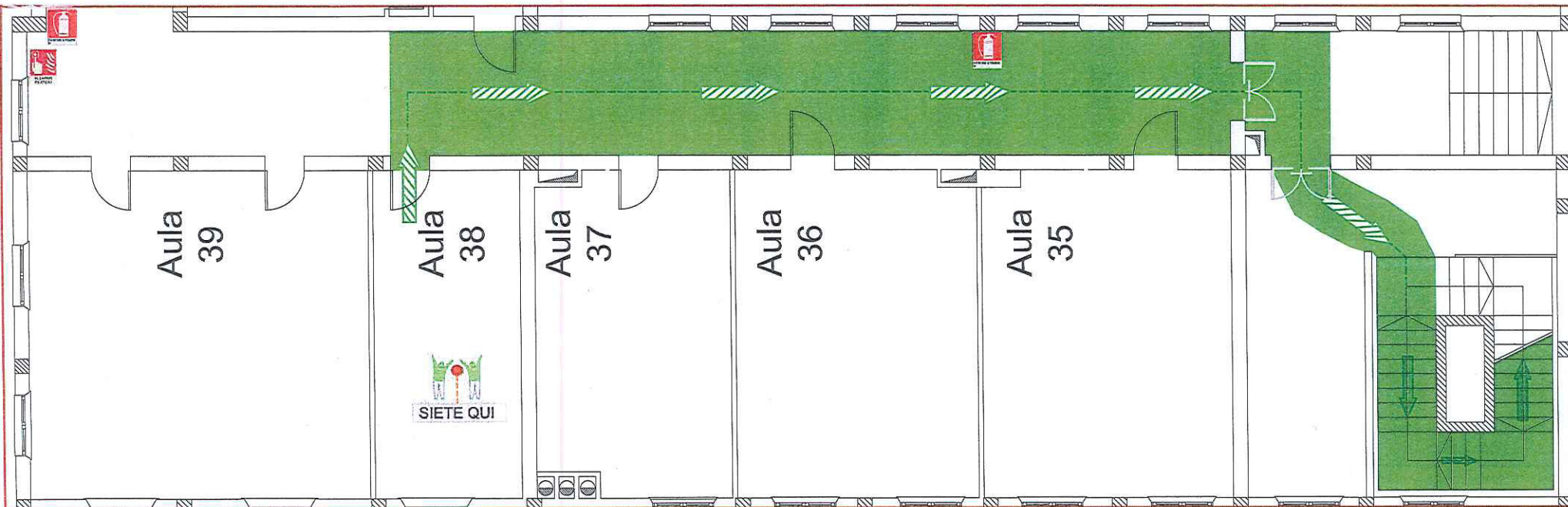


### NUMERI TELEFONICI UTILI IN CASO DI EMERGENZA

Vigili del Fuoco	115
Polizia - Soccorso Pubblico	113
Carabinieri - Pronto intervento	112
Emergenza Sanitaria	118

### IN CASO D'EMERGENZA

AVVISARE IMMEDIATAMENTE IL RESPONSABILE DELLA GESTIONE DELLE EMERGENZE	NON COMPRIERE AZIONI PERICOLOSE PER L'INCOLUMITA' PERSONALE E/O DI ALTRI
LANCIARE PRONTAMENTE L'ALLARME ALLE PERSONE IN PERICOLO	PRESTARE L'ASSISTENZA NECESSARIA A CHI NE AVESSE BISOGNO
CHIAMARE LE FORZE ISTITUZIONALI DI SOCCORSO E COMUNICARE L'EMERGENZA	SEGNALARE AI SOCCORRITORI LA PRESENZA E LA LOCALIZZAZIONE DI PERSONE IN DIFFICOLTA'
DISATTIVARE L'INTERRUTTORE GENERALE DELL'ENERGIA ELETTRICA	NON EFFETTUARE INTERVENTI SU PERSONE GRAVEMENTE INFORTUNATE E/O IN STATO DI INCOSCENZA SE NON IN POSSESSO DI SPECIFICHE ESPERIENZE
INTERVENIRE SULL'INCENDIO CON GLI ESTINTORI SOLO SE AUTORIZZATI O COMPETENTI	NON STAZIONARE IN AREE DI TRANSITO DELLE FORZE ISTITUZIONALI DI SOCCORSO
NON UTILIZZARE ACQUA PER SPEGNERE L'INCENDIO DI APPARECCHIATURE ELETTRICHE IN TENSIONE	NON INGOMBRARE LE VIE DI ESODO E LE USCITE DI SICUREZZA
SEGUIRE LA SEGNALETICA DI SICUREZZA PER RAGGIUNGERE LE VIE DI FUGA E LE USCITE PIU' VICINE	NON UTILIZZARE IL TELEFONO PER RAGIONI NON STRETTAMENTE COLLEGATE CON L'EMERGENZA



### LEGENDA DEI SIMBOLI

	Estintore		Quadro elettrico generale		Punto di riunione esterno		Percorso di fuga orizzontale
	Idrante		Pulsante Allarme Incendio		Cassetta medica		Percorso di fuga verso l'alto
	Attacco Motopompa VV.F.		Direzione Fuga		Uscita di sicurezza		Percorso di fuga verso il basso

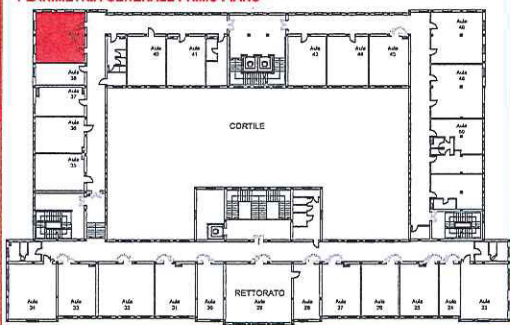


# Convitto Nazionale di Stato "T. Campanella"

## PIANO DI EVACUAZIONE - PRIMO PIANO - Aula 39



PLANIMETRIA GENERALE PRIMO PIANO



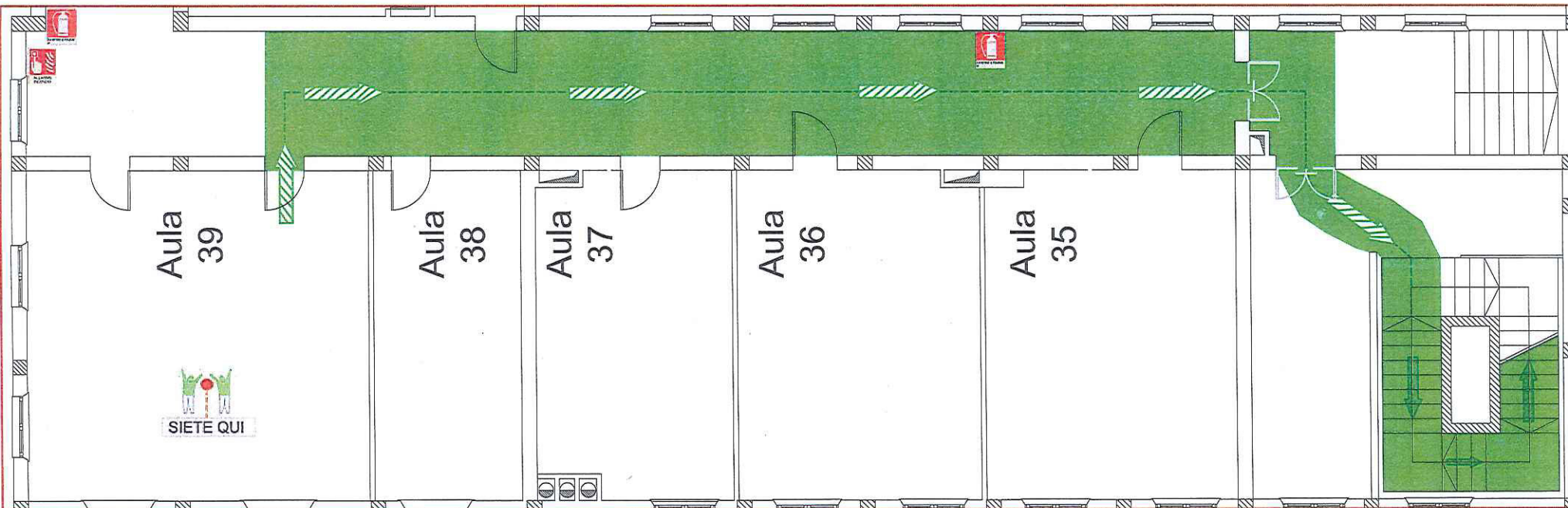
### NUMERI TELEFONICI UTILI IN CASO DI EMERGENZA

Vigili del Fuoco	115
Polizia - Soccorso Pubblico	113
Carabinieri - Pronto intervento	112
Emergenza Sanitaria	118

### IN CASO D'EMERGENZA

AVVISARE IMMEDIATAMENTE IL RESPONSABILE DELLA GESTIONE DELLE EMERGENZE  
 LANCIARE PRONTAMENTE L'ALLARME ALLE PERSONE IN PERICOLO  
 CHIAMARE LE FORZE ISTITUZIONALI DI SOCCORSO E COMUNICARE L'EMERGENZA  
 DISATTIVARE L'INTERRUTTORE GENERALE DELL'ENERGIA ELETTRICA  
 INTERVENIRE SULL'INCENDIO CON GLI ESTINTORI SOLO SE AUTORIZZATI O COMPETENTI  
 NON UTILIZZARE ACQUA PER SPEGNERE L'INCENDIO DI APPARECCHIATURE ELETTRICHE IN TENSIONE  
 SEGUIRE LA SEGNALETICA DI SICUREZZA PER RAGGIUNGERE LE VIE DI FUGA E LE USCITE PIU' VICINE

NON COMPIERE AZIONI PERICOLOSE PER L'INCOLUMITA' PERSONALE E/O DI ALTRI  
 PRESTARE L'ASSISTENZA NECESSARIA A CHI NE AVESSE BISOGNO  
 SEGNALARE AI SOCCORRITORI LA PRESENZA E LA LOCALIZZAZIONE DI PERSONE IN DIFFICOLTA'  
 NON EFFETTUARE INTERVENTI SU PERSONE GRAVEMENTE INFORTUNATE E/O IN STATO DI INCOSCENZA SE NON IN POSSESSO DI SPECIFICHE ESPERIENZE  
 NON STAZIONARE IN AREE DI TRANSITO DELLE FORZE ISTITUZIONALI DI SOCCORSO  
 NON INGOMBRARE LE VIE DI ESODO E LE USCITE DI SICUREZZA  
 NON UTILIZZARE IL TELEFONO PER RAGIONI NON STRETTAMENTE COLLEGATE CON L'EMERGENZA



### LEGENDA DEI SIMBOLI

- |  |                         |  |                           |  |                           |  |                                 |
|--|-------------------------|--|---------------------------|--|---------------------------|--|---------------------------------|
|  | Estintore               |  | Quadro elettrico generale |  | Punto di riunione esterno |  | Percorso di fuga orizzontale    |
|  | Idrante                 |  | Pulsante Allarme Incendio |  | Cassetta medica           |  | Percorso di fuga verso l'alto   |
|  | Attacco Motopompa VV.F. |  | Direzione Fuga            |  | Uscita di sicurezza       |  | Percorso di fuga verso il basso |



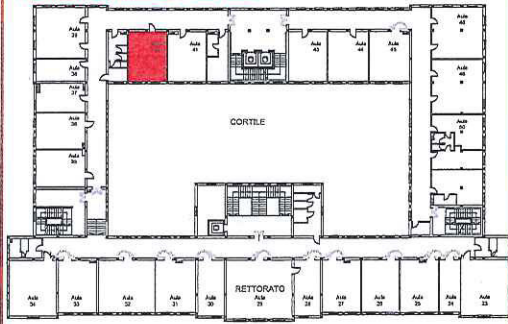


# Convitto Nazionale di Stato "T. Campanella"

## PIANO DI EVACUAZIONE - PRIMO PIANO - Aula 40



PLANIMETRIA GENERALE PRIMO PIANO



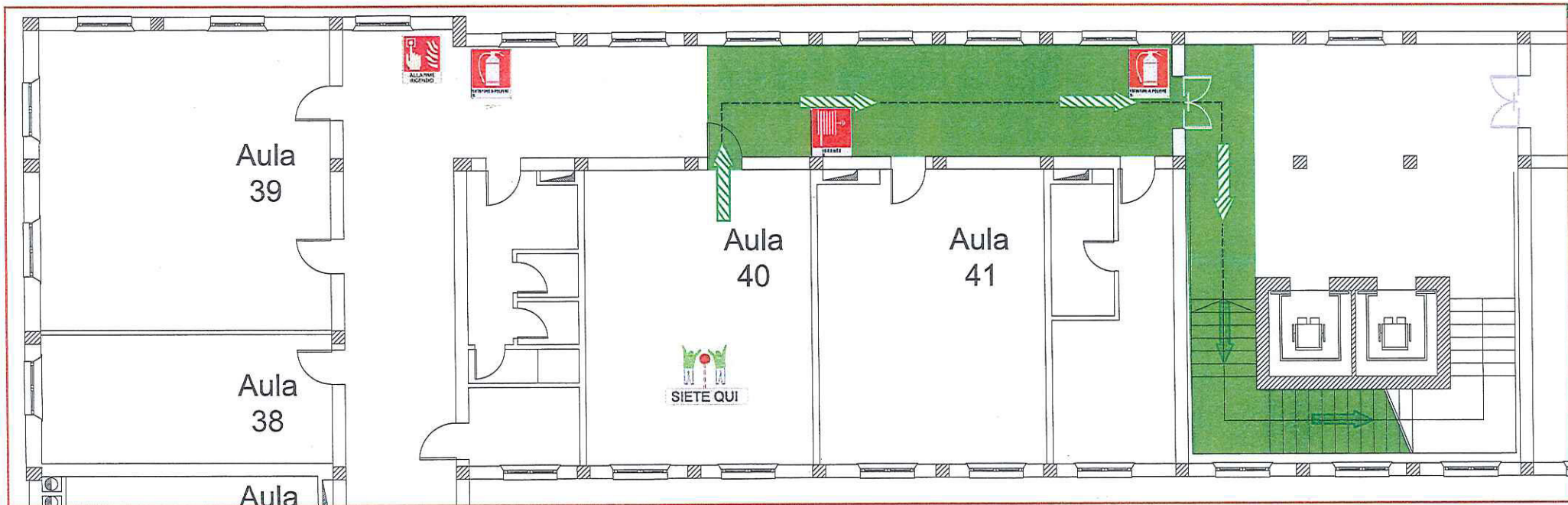
### NUMERI TELEFONICI UTILI IN CASO DI EMERGENZA

Vigili del Fuoco	115
Polizia - Soccorso Pubblico	113
Carabinieri - Pronto intervento	112
Emergenza Sanitaria	118

### IN CASO D'EMERGENZA

AVVISARE IMMEDIATAMENTE IL RESPONSABILE DELLA GESTIONE DELLE EMERGENZE  
 LANCiare PRONTAMENTE L'ALLARME ALLE PERSONE IN PERICOLO  
 CHIAMARE LE FORZE ISTITUZIONALI DI SOCCORSO E COMUNICARE L'EMERGENZA  
 DISATTIVARE L'INTERRUTTORE GENERALE DELL'ENERGIA ELETTRICA  
 INTERVENIRE SULL'INCENDIO CON GLI ESTINTORI SOLO SE AUTORIZZATI O COMPETENTI  
 NON UTILIZZARE ACQUA PER SPEGNERE L'INCENDIO DI APPARECCHIATURE ELETTRICHE IN TENSIONE  
 SEGUIRE LA SEGNALETICA DI SICUREZZA PER RAGGIUNGERE LE VIE DI FUGA E LE USCITE PIU' VICINE

NON COMPIERE AZIONI PERICOLOSE PER L'INCOLUMITA' PERSONALE E/O DI ALTRI  
 PRESTARE L'ASSISTENZA NECESSARIA A CHI NE AVESSE BISOGNO  
 SEGNALARE AI SOCCORRITORI LA PRESENZA E LA LOCALIZZAZIONE DI PERSONE IN DIFFICOLTA'.  
 NON EFFETTUARE INTERVENTI SU PERSONE GRAVEMENTE INFORTUNATE E/O IN STATO DI INCOSCENZA SE NON IN POSSESSO DI SPECIFICHE ESPERIENZE  
 NON STAZIONARE IN AREE DI TRANSITO DELLE FORZE ISTITUZIONALI DI SOCCORSO  
 NON INGOMBRARE LE VIE DI ESODO E LE USCITE DI SICUREZZA  
 NON UTILIZZARE IL TELEFONO PER RAGIONI NON STRETTAMENTE COLLEGATE CON L'EMERGENZA



### LEGENDA DEI SIMBOLI

Estintore	Quadro elettrico generale	Punto di riunione esterno	Percorso di fuga orizzontale
Idrante	Pulsante Allarme Incendio	Cassetta medica	Percorso di fuga verso l'alto
Attacco Motopompa VV.F.	Direzione Fuga	Uscita di sicurezza	Percorso di fuga verso il basso

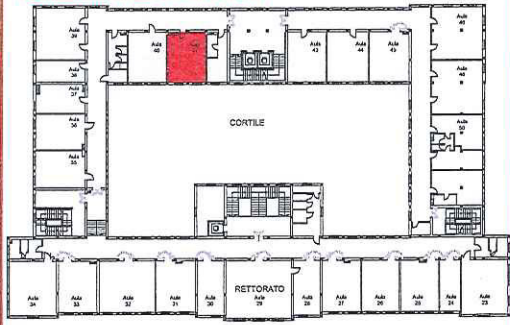


# Convitto Nazionale di Stato "T. Campanella"

## PIANO DI EVACUAZIONE - PRIMO PIANO - Aula 41



PLANIMETRIA GENERALE PRIMO PIANO

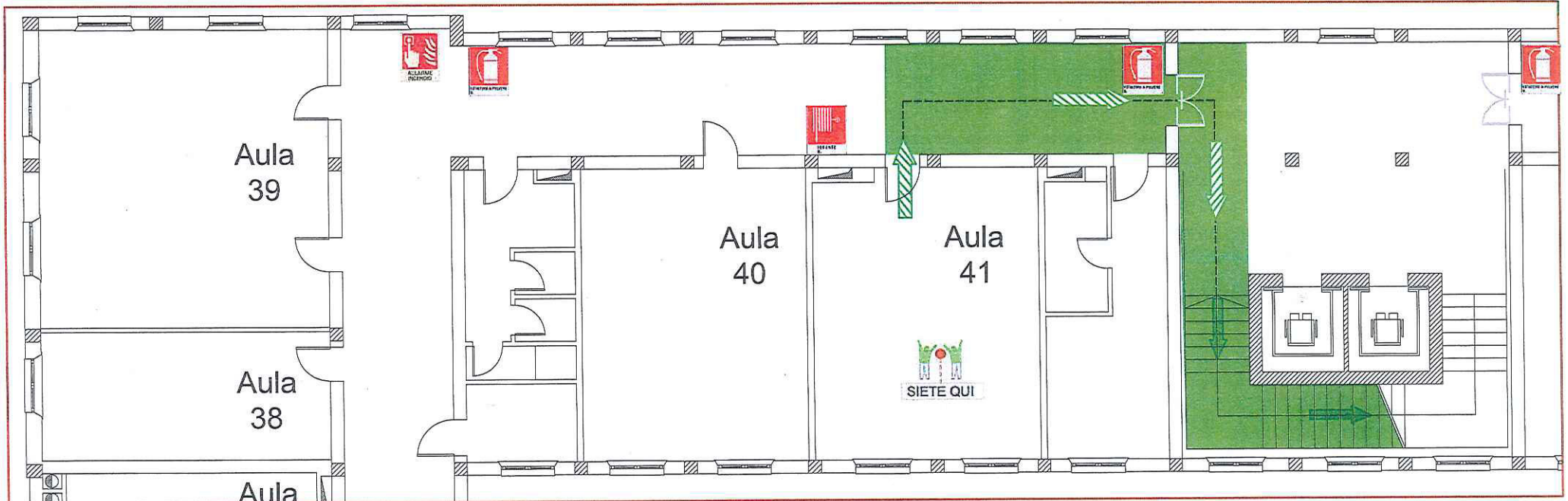


### NUMERI TELEFONICI UTILI IN CASO DI EMERGENZA

Vigili del Fuoco	115
Polizia - Soccorso Pubblico	113
Carabinieri - Pronto intervento	112
Emergenza Sanitaria	118

### IN CASO D'EMERGENZA

AVVISARE IMMEDIATAMENTE IL RESPONSABILE DELLA GESTIONE DELLE EMERGENZE	NON COMPRIERE AZIONI PERICOLOSE PER L'INCOLUMITA' PERSONALE E/O DI ALTRI
LANCIARE PRONTAMENTE L'ALLARME ALLE PERSONE IN PERICOLO	PRESTARE L'ASSISTENZA NECESSARIA A CHI NE AVESSE BISOGNO
CHIAMARE LE FORZE ISTITUZIONALI DI SOCCORSO E COMUNICARE L'EMERGENZA	SEGNALARE AI SOCCORRITORI LA PRESENZA E LA LOCALIZZAZIONE DI PERSONE IN DIFFICOLTA'.
DISATTIVARE L'INTERRUTTORE GENERALE DELL'ENERGIA ELETTRICA	NON EFFETTUARE INTERVENTI SU PERSONE GRAVEMENTE INFORTUNATE E/O IN STATO DI INCONSCIENZA SE NON IN POSSESSO DI SPECIFICHE ESPERIENZE
INTERVENIRE SULL'INCENDIO CON GLI ESTINTORI SOLO SE AUTORIZZATI O COMPETENTI	NON STAZIONARE IN AREE DI TRANSITO DELLE FORZE ISTITUZIONALI DI SOCCORSO
NON UTILIZZARE ACQUA PER SPEGNERE L'INCENDIO DI APPARECCHIATURE ELETTRICHE IN TENSIONE	NON INGOMBRARE LE VIE DI ESODO E LE USCITE DI SICUREZZA
SEGUIRE LA SEGNALETICA DI SICUREZZA PER RAGGIUNGERE LE VIE DI FUGA E LE USCITE PIU' VICINE	NON UTILIZZARE IL TELEFONO PER RAGIONI NON STRETTAMENTE COLLEGATE CON L'EMERGENZA



### LEGENDA DEI SIMBOLI

	Estintore		Quadro elettrico generale		Punto di riunione esterno		Percorso di fuga orizzontale
	Idrante		Pulsante Allarme Incendio		Cassetta medica		Percorso di fuga verso l'alto
	Attacco Motopompa VV.F.		Direzione Fuga		Uscita di sicurezza		Percorso di fuga verso il basso

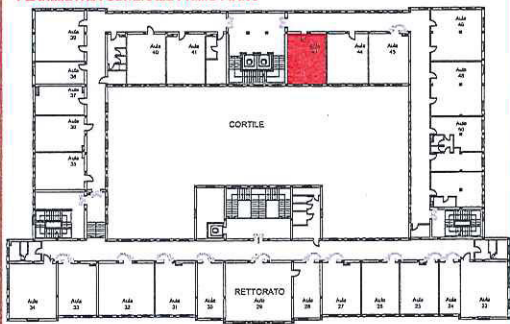


# Convitto Nazionale di Stato "T. Campanella"

## PIANO DI EVACUAZIONE - PRIMO PIANO - Aula 43



PLANIMETRIA GENERALE PRIMO PIANO



### NUMERI TELEFONICI UTILI IN CASO DI EMERGENZA

Vigili del Fuoco	115
Polizia - Soccorso Pubblico	113
Carabinieri - Pronto intervento	112
Emergenza Sanitaria	118

### IN CASO D'EMERGENZA

AVVISARE IMMEDIATAMENTE IL RESPONSABILE DELLA GESTIONE DELLE EMERGENZE

LANCIARE PRONTAMENTE L'ALLARME ALLE PERSONE IN PERICOLO

CHIAMARE LE FORZE ISTITUZIONALI DI SOCCORSO E COMUNICARE L'EMERGENZA

DISATTIVARE L'INTERRUTTORE GENERALE DELL'ENERGIA ELETTRICA

INTERVENIRE SULL'INCENDIO CON GLI ESTINTORI SOLO SE AUTORIZZATI O COMPETENTI

NON UTILIZZARE ACQUA PER SPEGNERE L'INCENDIO DI APPARECCHIATURE ELETTRICHE IN TENSIONE

SEGUIRE LA SEGNALETICA DI SICUREZZA PER RAGGIUNGERE LE VIE DI FUGA E LE USCITE PIU' VICINE

NON COMPIERE AZIONI PERICOLOSE PER L'INCOLUMITA' PERSONALE E/O DI ALTRI

PRESTARE L'ASSISTENZA NECESSARIA A CHI NE AVESSE BISOGNO

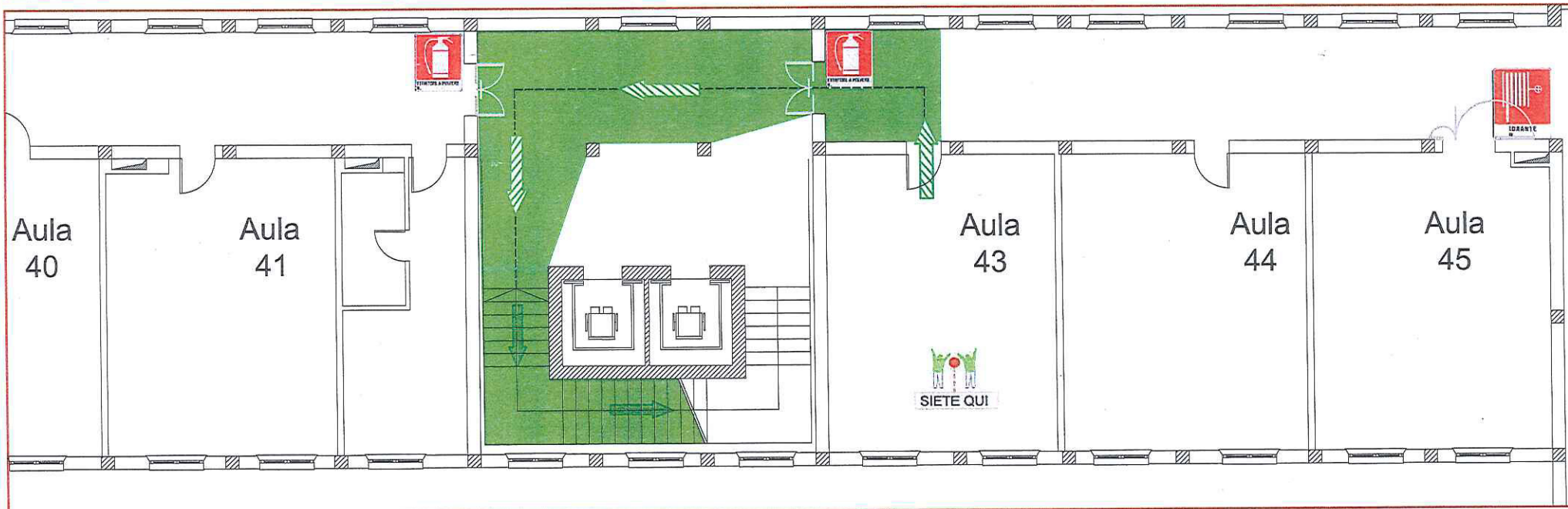
SEGNALARE AI SOCCORRITORI LA PRESENZA E LA LOCALIZZAZIONE DI PERSONE IN DIFFICOLTA'.

NON EFFETTUARE INTERVENTI SU PERSONE GRAVEMENTE INFORTUNATE E/O IN STATO DI INCOSCENZA SE NON IN POSSESSO DI SPECIFICHE ESPERIENZE

NON STAZIONARE IN AREE DI TRANSITO DELLE FORZE ISTITUZIONALI DI SOCCORSO

NON INGOMBRARE LE VIE DI ESODO E LE USCITE DI SICUREZZA

NON UTILIZZARE IL TELEFONO PER RAGIONI NON STRETTAMENTE COLLEGATE CON L'EMERGENZA



### LEGENDA DEI SIMBOLI

- |                         |                           |                           |                                 |
|-------------------------|---------------------------|---------------------------|---------------------------------|
| Estintore               | Quadro elettrico generale | Punto di riunione esterno | Percorso di fuga orizzontale    |
| Idrante                 | Pulsante Allarme Incendio | Cassetta medica           | Percorso di fuga verso l'alto   |
| Attacco Motopompa VV.F. | Direzione Fuga            | Uscita di sicurezza       | Percorso di fuga verso il basso |



# Convitto Nazionale di Stato "T. Campanella"

## PIANO DI EVACUAZIONE - PRIMO PIANO - Aula 44



PLANIMETRIA GENERALE PRIMO PIANO

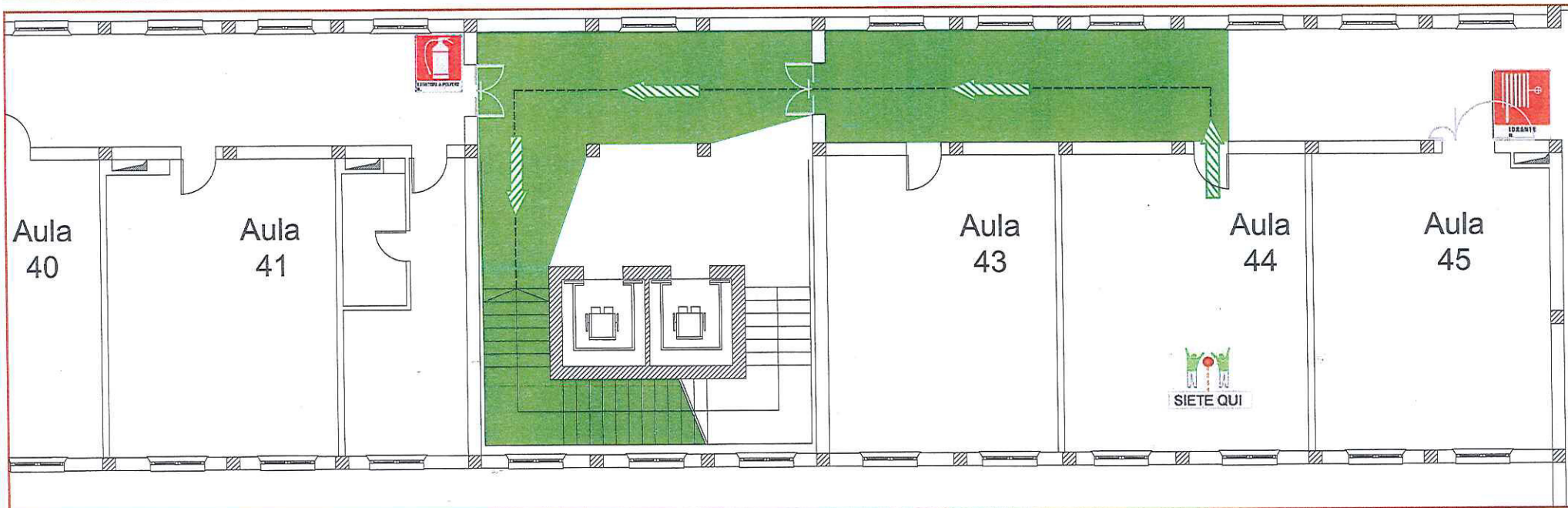


### NUMERI TELEFONICI UTILI IN CASO DI EMERGENZA

Vigili del Fuoco	115
Polizia - Soccorso Pubblico	113
Carabinieri - Pronto intervento	112
Emergenza Sanitaria	118

### IN CASO D'EMERGENZA

AVVISARE IMMEDIATAMENTE IL RESPONSABILE DELLA GESTIONE DELLE EMERGENZE	NON COMPIERE AZIONI PERICOLOSE PER L'INCOLUMITA' PERSONALE E/O DI ALTRI
LANCIARE PRONTAMENTE L'ALLARME ALLE PERSONE IN PERICOLO	PRESTARE L'ASSISTENZA NECESSARIA A CHI NE AVESSE BISOGNO
CHIAMARE LE FORZE ISTITUZIONALI DI SOCCORSO E COMUNICARE L'EMERGENZA	SEGNALARE AI SOCCORRITORI LA PRESENZA E LA LOCALIZZAZIONE DI PERSONE IN DIFFICOLTA'.
DISATTIVARE L'INTERRUTTORE GENERALE DELL'ENERGIA ELETTRICA	NON EFFETTUARE INTERVENTI SU PERSONE GRAVEMENTE INFORTUNATE E/O IN STATO DI INCOSCENZA SE NON IN POSSESSO DI SPECIFICHE ESPERIENZE
INTERVENIRE SULL'INCENDIO CON GLI ESTINTORI SOLO SE AUTORIZZATI O COMPETENTI	NON STAZIONARE IN AREE DI TRANSITO DELLE FORZE ISTITUZIONALI DI SOCCORSO
NON UTILIZZARE ACQUA PER SPEGNERE L'INCENDIO DI APPARECCHIATURE ELETTRICHE IN TENSIONE	NON INGOMBRARE LE VIE DI ESODO E LE USCITE DI SICUREZZA
SEGUIRE LA SEGNALETICA DI SICUREZZA PER RAGGIUNGERE LE VIE DI FUGA E LE USCITE PIU' VICINE	NON UTILIZZARE IL TELEFONO PER RAGIONI NON STRETTAMENTE COLLEGATE CON L'EMERGENZA



### LEGENDA DEI SIMBOLI

	Estintore		Quadro elettrico generale		Punto di riunione esterno		Percorso di fuga orizzontale
	Idrante		Pulsante Allarme Incendio		Cassetta medica		Percorso di fuga verso l'alto
	Attacco Motopompa VV.F.		Direzione Fuga		Uscita di sicurezza		Percorso di fuga verso il basso

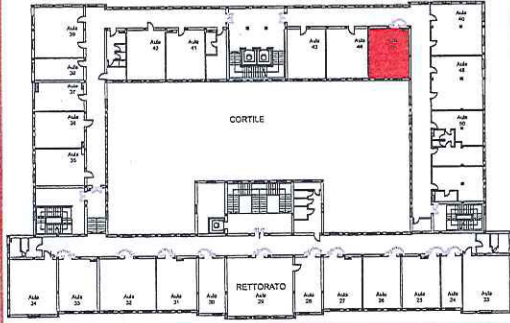


# Convitto Nazionale di Stato "T. Campanella"

## PIANO DI EVACUAZIONE - PRIMO PIANO - Aula 45



### PLANIMETRIA GENERALE PRIMO PIANO



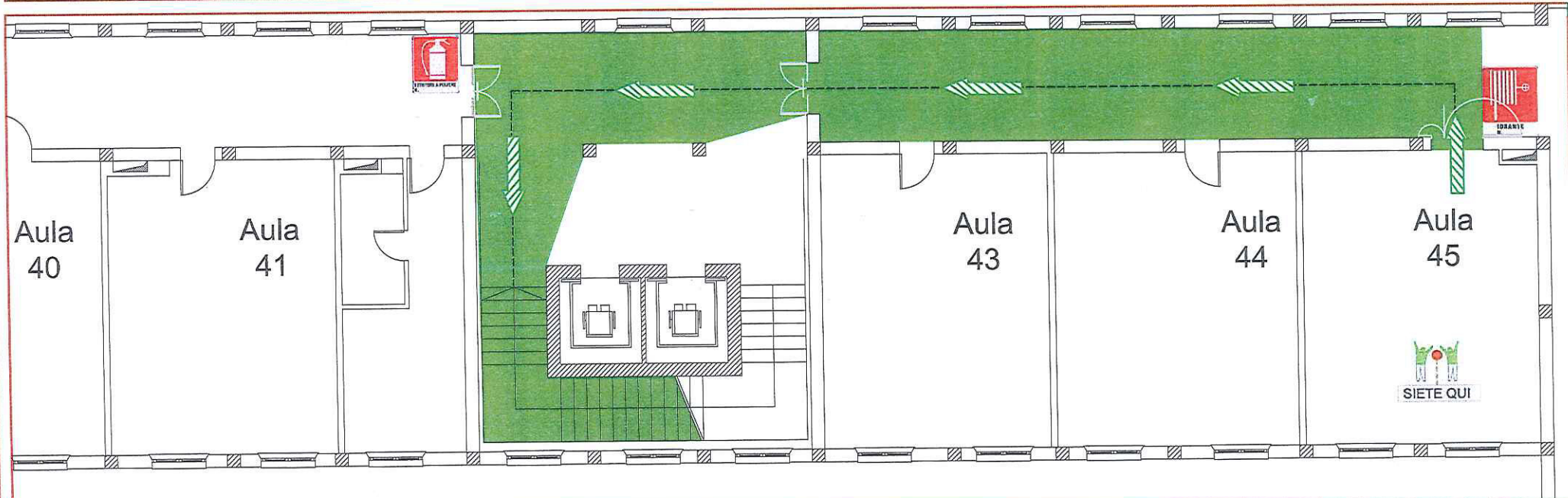
### NUMERI TELEFONICI UTILI IN CASO DI EMERGENZA

Vigili del Fuoco	115
Polizia - Soccorso Pubblico	113
Carabinieri - Pronto Intervento	112
Emergenza Sanitaria	118

### IN CASO D'EMERGENZA

AVVISARE IMMEDIATAMENTE IL RESPONSABILE DELLA GESTIONE DELLE EMERGENZE  
 LANCIARE PRONTAMENTE L'ALLARME ALLE PERSONE IN PERICOLO  
 CHIAMARE LE FORZE ISTITUZIONALI DI SOCCORSO E COMUNICARE L'EMERGENZA  
 DISATTIVARE L'INTERRUTTORE GENERALE DELL'ENERGIA ELETTRICA  
 INTERVENIRE SULL'INCENDIO CON GLI ESTINTORI SOLO SE AUTORIZZATI O COMPETENTI  
 NON UTILIZZARE ACQUA PER SPEGNERE L'INCENDIO DI APPARECCHIATURE ELETTRICHE IN TENSIONE  
 SEGUIRE LA SEGNALETICA DI SICUREZZA PER RAGGIUNGERE LE VIE DI FUGA E LE USCITE PIU' VICINE

NON COMPIERE AZIONI PERICOLOSE PER L'INCOLUMITA' PERSONALE E/O DI ALTRI  
 PRESTARE L'ASSISTENZA NECESSARIA A CHI NE AVESSE BISOGNO  
 SEGNALARE AI SOCCORRITORI LA PRESENZA E LA LOCALIZZAZIONE DI PERSONE IN DIFFICOLTA'.  
 NON EFFETTUARE INTERVENTI SU PERSONE GRAVEMENTE INFORTUNATE E/O IN STATO DI INCOSCENZA SE NON IN POSSESSO DI SPECIFICHE ESPERIENZE  
 NON STAZIONARE IN AREE DI TRANSITO DELLE FORZE ISTITUZIONALI DI SOCCORSO  
 NON INGOMBRARE LE VIE DI ESODO E LE USCITE DI SICUREZZA  
 NON UTILIZZARE IL TELEFONO PER RAGIONI NON STRETTAMENTE COLLEGATE CON L'EMERGENZA



### LEGENDA DEI SIMBOLI

- |                          |                           |                           |                                 |
|--------------------------|---------------------------|---------------------------|---------------------------------|
| Estintore                | Quadro elettrico generale | Punto di riunione esterno | Percorso di fuga orizzontale    |
| Idrante                  | Pulsante Allarme Incendio | Cassetta medica           | Percorso di fuga verso l'alto   |
| Attacco Motopompa V.V.F. | Direzione Fuga            | Uscita di sicurezza       | Percorso di fuga verso il basso |

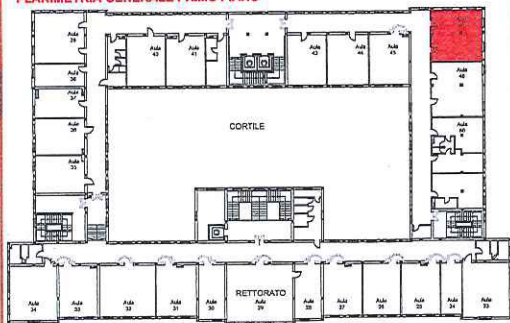


# Convitto Nazionale di Stato "T. Campanella"

## PIANO DI EVACUAZIONE - PRIMO PIANO - Aula 46



PLANIMETRIA GENERALE PRIMO PIANO

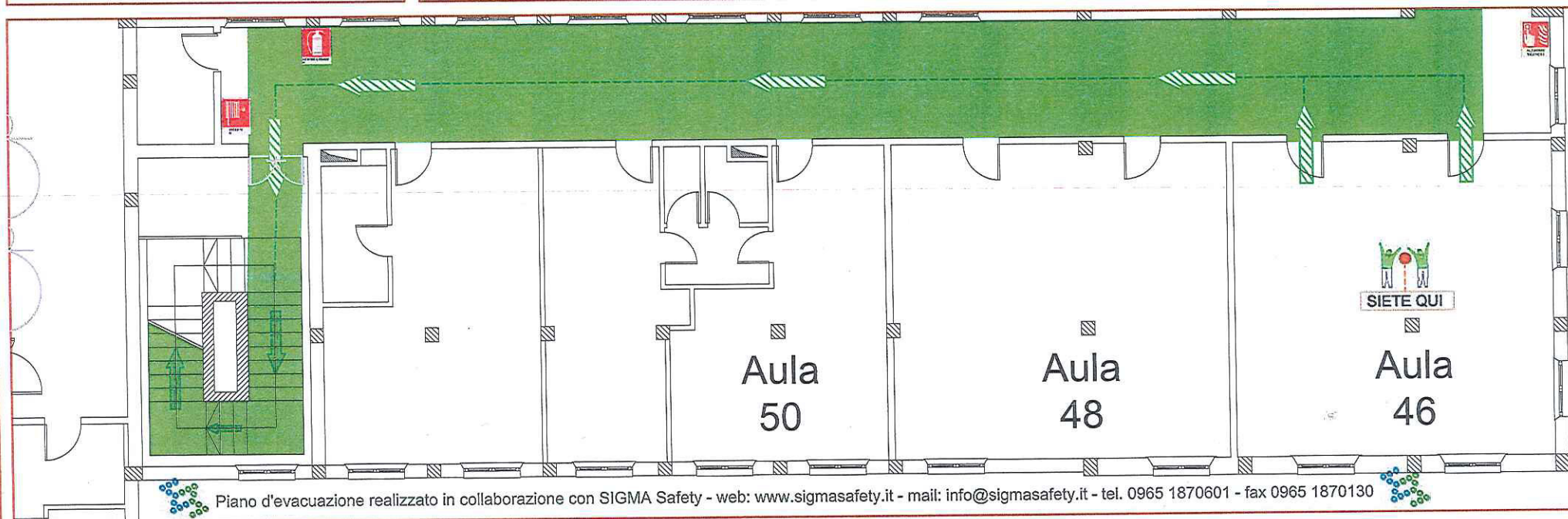


### NUMERI TELEFONICI UTILI IN CASO DI EMERGENZA

Vigili del Fuoco	115
Polizia - Soccorso Pubblico	113
Carabinieri - Pronto Intervento	112
Emergenza Sanitaria	118

### IN CASO D'EMERGENZA

- AVVISARE IMMEDIATAMENTE IL RESPONSABILE DELLA GESTIONE DELLE EMERGENZE
  - LANCIARE PRONTAMENTE L'ALLARME ALLE PERSONE IN PERICOLO
  - CHIAMARE LE FORZE ISTITUZIONALI DI SOCCORSO E COMUNICARE L'EMERGENZA
  - DISATTIVARE L'INTERRUTTORE GENERALE DELL'ENERGIA ELETTRICA
  - INTERVENIRE SULL'INCENDIO CON GLI ESTINTORI SOLO SE AUTORIZZATI O COMPETENTI
  - NON UTILIZZARE ACQUA PER SPEGNERE L'INCENDIO DI APPARECCHIATURE ELETTRICHE IN TENSIONE
  - SEGUIRE LA SEGNALETICA DI SICUREZZA PER RAGGIUNGERE LE VIE DI FUGA E LE USCITE PIU' VICINE
- NON COMPIERE AZIONI PERICOLOSE PER L'INCOLUMITA' PERSONALE E/O DI ALTRI
  - PRESTARE L'ASSISTENZA NECESSARIA A CHI NE AVESSE BISOGNO
  - SEGNALARE AI SOCCORRITORI LA PRESENZA E LA LOCALIZZAZIONE DI PERSONE IN DIFFICOLTA'
  - NON EFFETTUARE INTERVENTI SU PERSONE GRAVEMENTE INFORTUNATE E/O IN STATO DI INCOSCENZA SE NON IN POSSESSO DI SPECIFICHE ESPERIENZE
  - NON STAZIONARE IN AREE DI TRANSITO DELLE FORZE ISTITUZIONALI DI SOCCORSO
  - NON INGOMBRARE LE VIE DI ESODO E LE USCITE DI SICUREZZA
  - NON UTILIZZARE IL TELEFONO PER RAGIONI NON STRETTAMENTE COLLEGATE CON L'EMERGENZA



### LEGENDA DEI SIMBOLI

- |                          |                           |                           |                                 |
|--------------------------|---------------------------|---------------------------|---------------------------------|
| Estintore                | Quadro elettrico generale | Punto di riunione esterno | Percorso di fuga orizzontale    |
| Idrante                  | Pulsante Allarme Incendio | Cassetta medica           | Percorso di fuga verso l'alto   |
| Attacco Motopompa V.V.F. | Direzione Fuga            | Uscita di sicurezza       | Percorso di fuga verso il basso |



# Convitto Nazionale di Stato "T. Campanella"

## PIANO DI EVACUAZIONE - PRIMO PIANO - Aula 48



### PLANIMETRIA GENERALE PRIMO PIANO

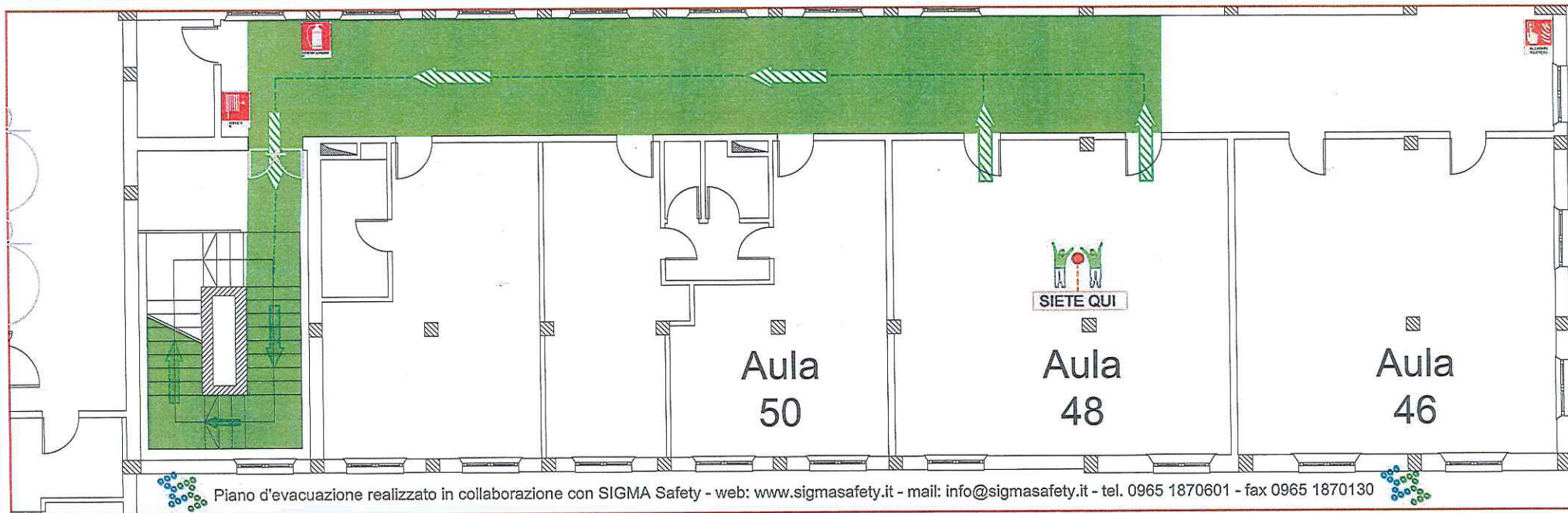


### NUMERI TELEFONICI UTILI IN CASO DI EMERGENZA

Vigili del Fuoco	115
Polizia - Soccorso Pubblico	113
Carabinieri - Pronto intervento	112
Emergenza Sanitaria	118

### IN CASO D'EMERGENZA

AVVISARE IMMEDIATAMENTE IL RESPONSABILE DELLA GESTIONE DELLE EMERGENZE	NON COMPIERE AZIONI PERICOLOSE PER L'INCOLUMITA' PERSONALE E/O DI ALTRI
LANCIARE PRONTAMENTE L'ALLARME ALLE PERSONE IN PERICOLO	PRESTARE L'ASSISTENZA NECESSARIA A CHI NE AVESSE BISOGNO
CHIAMARE LE FORZE ISTITUZIONALI DI SOCCORSO E COMUNICARE L'EMERGENZA	SEGNALARE AI SOCCORRITORI LA PRESENZA E LA LOCALIZZAZIONE DI PERSONE IN DIFFICOLTA'.
DISATTIVARE L'INTERRUTTORE GENERALE DELL'ENERGIA ELETTRICA	NON EFFETTUARE INTERVENTI SU PERSONE GRAVEMENTE INFORTUNATE E/O IN STATO DI INCOSCENZA SE NON IN POSSESSO DI SPECIFICHE ESPERIENZE
INTERVENIRE SULL'INCENDIO CON GLI ESTINTORI SOLO SE AUTORIZZATI O COMPETENTI	NON STAZIONARE IN AREE DI TRANSITO DELLE FORZE ISTITUZIONALI DI SOCCORSO
NON UTILIZZARE ACQUA PER SPEGNERE L'INCENDIO DI APPARECCHIATURE ELETTRICHE IN TENSIONE	NON INGOMBRARE LE VIE DI ESODO E LE USCITE DI SICUREZZA
SEGUIRE LA SEGNALETICA DI SICUREZZA PER RAGGIUNGERE LE VIE DI FUGA E LE USCITE PIU' VICINE	NON UTILIZZARE IL TELEFONO PER RAGIONI NON STRETTAMENTE COLLEGATE CON L'EMERGENZA



### LEGENDA DEI SIMBOLI

	Estintore		Quadro elettrico generale		Punto di riunione esterno		Percorso di fuga orizzontale
	Idrante		Pulsante Allarme Incendio		Cassetta medica		Percorso di fuga verso l'alto
	Attacco Motopompa VV.F.		Direzione Fuga		Uscita di sicurezza		Percorso di fuga verso il basso

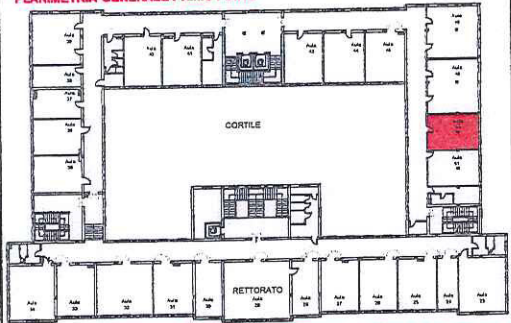


# Convitto Nazionale di Stato "T. Campanella"

## PIANO DI EVACUAZIONE - PRIMO PIANO - Aula 50



PLANIMETRIA GENERALE PRIMO PIANO



### NUMERI TELEFONICI UTILI IN CASO DI EMERGENZA

Vigili del Fuoco	115
Polizia - Soccorso Pubblico	113
Carabinieri - Pronto Intervento	112
Emergenza Sanitaria	118

### IN CASO D'EMERGENZA

AVVISARE IMMEDIATAMENTE IL RESPONSABILE DELLA GESTIONE DELLE EMERGENZE

LANCIARE PRONTAMENTE L'ALLARME ALLE PERSONE IN PERICOLO

CHIAMARE LE FORZE ISTITUZIONALI DI SOCCORSO E COMUNICARE L'EMERGENZA

DISATTIVARE L'INTERRUTTORE GENERALE DELL'ENERGIA ELETTRICA

INTERVENIRE SULL'INCENDIO CON GLI ESTINTORI SOLO SE AUTORIZZATI O COMPETENTI

NON UTILIZZARE ACQUA PER SPEGNERE L'INCENDIO DI APPARECCHIATURE ELETTRICHE IN TENSIONE

SEGUIRE LA SEGNALETICA DI SICUREZZA PER RAGGIUNGERE LE VIE DI FUGA E LE USCITE PIU' VICINE

NON COMPIERE AZIONI PERICOLOSE PER L'INCOLUMITA' PERSONALE E/O DI ALTRI

PRESTARE L'ASSISTENZA NECESSARIA A CHI NE AVESSE BISOGNO

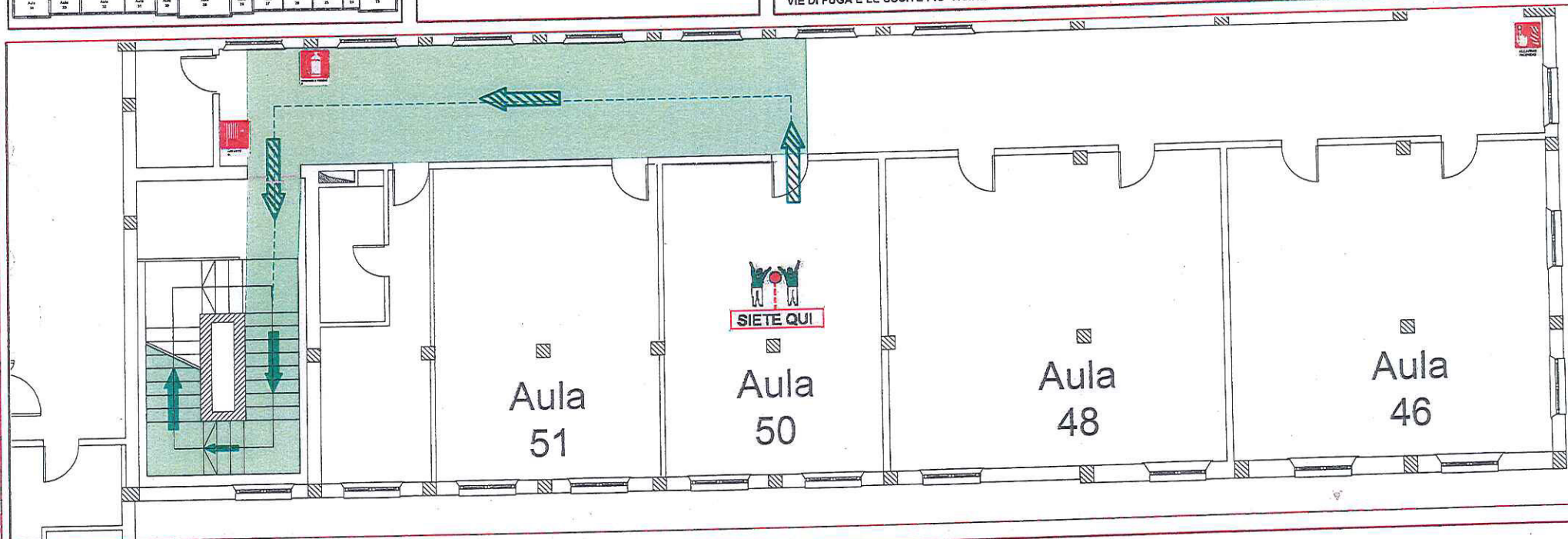
SEGNALARE AI SOCCORRITORI LA PRESENZA E LA LOCALIZZAZIONE DI PERSONE IN DIFFICOLTA'.

NON EFFETTUARE INTERVENTI SU PERSONE GRAVEMENTE INFORTUNATE E/O IN STATO DI INCOSCENZA SE NON IN POSSESSO DI SPECIFICHE ESPERIENZE

NON STAZIONARE IN AREE DI TRANSITO DELLE FORZE ISTITUZIONALI DI SOCCORSO

NON INGOMBRARE LE VIE DI ESODO E LE USCITE DI SICUREZZA

NON UTILIZZARE IL TELEFONO PER RAGIONI NON STRETTAMENTE COLLEGATE CON L'EMERGENZA



### LEGENDA DEI SIMBOLI

Estintore	Quadro elettrico generale	Punto di riunione esterno	Percorso di fuga orizzontale
Idrante	Pulsante Allarme Incendio	Cassetta medica	Percorso di fuga verso l'alto
Attacco Motopompa VV.F.	Direzione Fuga	Uscita di sicurezza	Percorso di fuga verso il basso



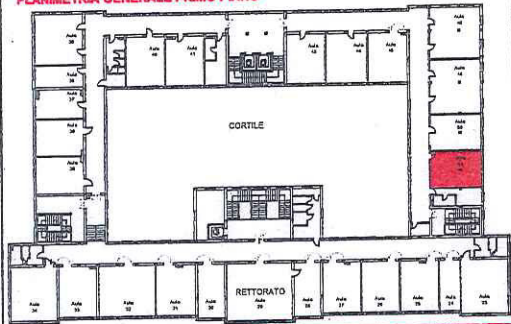


# Convitto Nazionale di Stato "T. Campanella"

## PIANO DI EVACUAZIONE - PRIMO PIANO - Aula 51



PLANIMETRIA GENERALE PRIMO PIANO

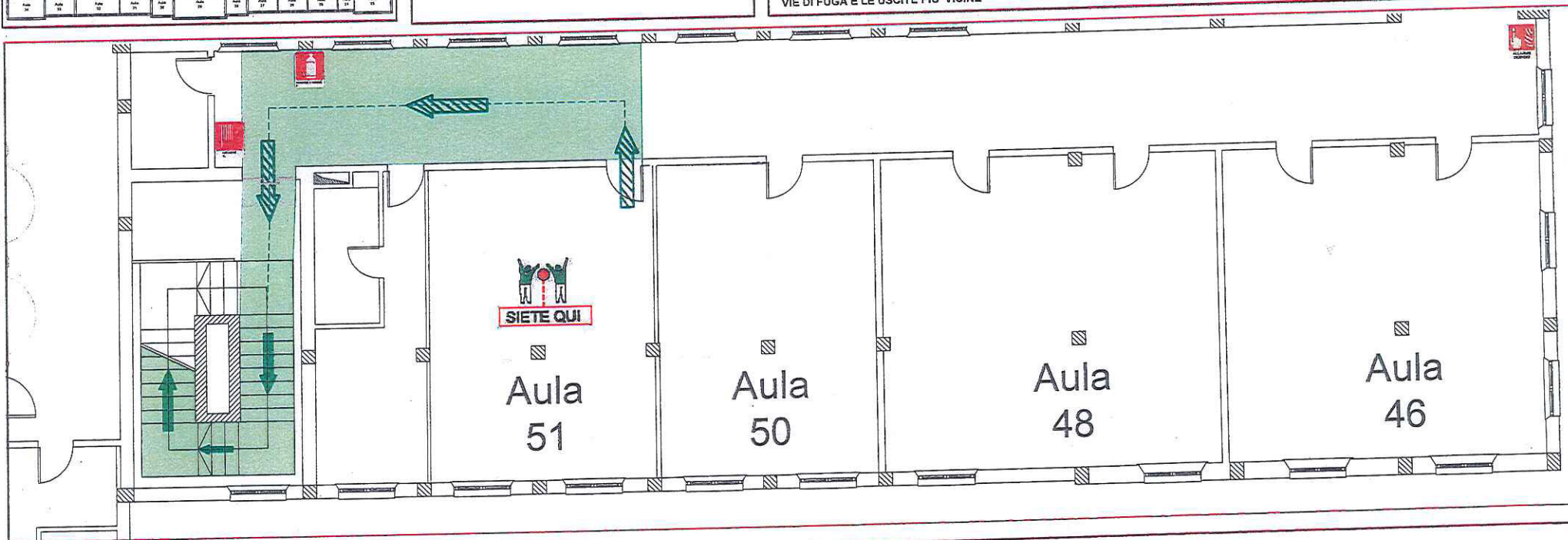


### NUMERI TELEFONICI UTILI IN CASO DI EMERGENZA

Vigili del Fuoco	115
Polizia - Soccorso Pubblico	113
Carabinieri - Pronto Intervento	112
Emergenza Sanitaria	118

### IN CASO D'EMERGENZA

- AVVISARE IMMEDIATAMENTE IL RESPONSABILE DELLA GESTIONE DELLE EMERGENZE
  - LANCIARE PRONTAMENTE L'ALLARME ALLE PERSONE IN PERICOLO
  - CHIAMARE LE FORZE ISTITUZIONALI DI SOCCORSO E COMUNICARE L'EMERGENZA
  - DISATTIVARE L'INTERRUTTORE GENERALE DELL'ENERGIA ELETTRICA
  - INTERVENIRE SULL'INCENDIO CON GLI ESTINTORI SOLO SE AUTORIZZATI O COMPETENTI
  - NON UTILIZZARE ACQUA PER SPEGNERE L'INCENDIO DI APPARECCHIATURE ELETTRICHE IN TENSIONE
  - SEGUIRE LA SEGNALETICA DI SICUREZZA PER RAGGIUNGERE LE VIE DI FUGA E LE USCITE PIU' VICINE
- NON COMPIERE AZIONI PERICOLOSE PER L'INCOLUMITA' PERSONALE E/O DI ALTRI
  - PRESTARE L'ASSISTENZA NECESSARIA A CHI NE AVESSE BISOGNO
  - SEGNALARE AI SOCCORRITORI LA PRESENZA E LA LOCALIZZAZIONE DI PERSONE IN DIFFICOLTA'.
  - NON EFFETTUARE INTERVENTI SU PERSONE GRAVEMENTE INFORTUNATE E/O IN STATO DI INCOSCENZA SE NON IN POSSESSO DI SPECIFICHE ESPERIENZE
  - NON STAZIONARE IN AREE DI TRANSITO DELLE FORZE ISTITUZIONALI DI SOCCORSO
  - NON INGOMBRARE LE VIE DI ESODO E LE USCITE DI SICUREZZA
  - NON UTILIZZARE IL TELEFONO PER RAGIONI NON STRETTAMENTE COLLEGATE CON L'EMERGENZA



### LEGENDA DEI SIMBOLI

- |                          |                           |                           |                                 |
|--------------------------|---------------------------|---------------------------|---------------------------------|
| Estintore                | Quadro elettrico generale | Punto di riunione esterno | Percorso di fuga orizzontale    |
| Idrante                  | Pulsante Allarme Incendio | Cassetta medica           | Percorso di fuga verso l'alto   |
| Attacco Motopompa V.V.F. | Direzione Fuga            | Uscita di sicurezza       | Percorso di fuga verso il basso |